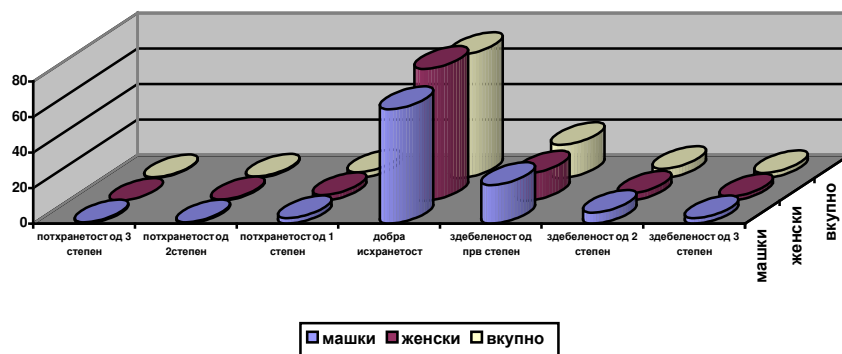


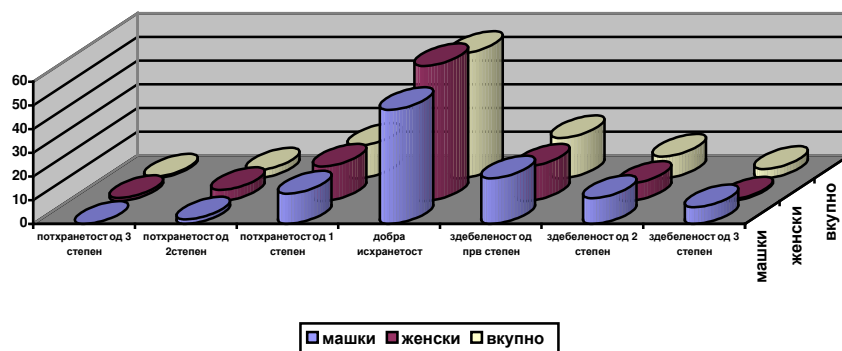
Исхранетост на предучилишни и училишни деца на територија на Скопје во 2012 год.

Во функција на рана детекција на прекурсори на можни здравствени ризици за појава на хронични незаразни заболувања во текот на 2012 год. стручен тим од Одд. за Хигиена отсек школска хигиена при Центар за јавно здравје-Скопје изврши следење на нуритивниот статус кај 1011 предучилишни и училишни деца. Податоците од софтверската обработка покажуваат дека процентот на неправилно исхранети деца не е за занемарување особено процентот на здебелени деца. За таа цел јавно здравствената функција на ЦЈЗ-Скопје треба да се насочи кон проширување на следењето на состојбата на исхранетост и јакнење на навиките за здрави навики кај популацијата во раст и развој. (види повеќе).

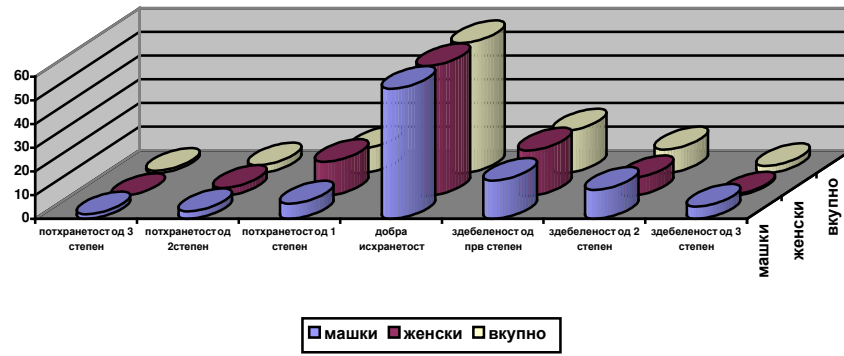
Предучилишни деца(253) БМИ/ возраст(з-скор) изразено во процент



Ученици второ одд.(307) БМИ/ возраст(з-скор) изразено во проценти



Ученици петто одд.(301) БМИ/ возраст(з-скор) изразено во проценти



Ученици прва год.средно училиште(150) БМИ/ возраст(з-скор) изразено во процент

