



Подготовка на пациент за колоноскопија

Центар за семејна медицина
Медицински Факултет Скопје

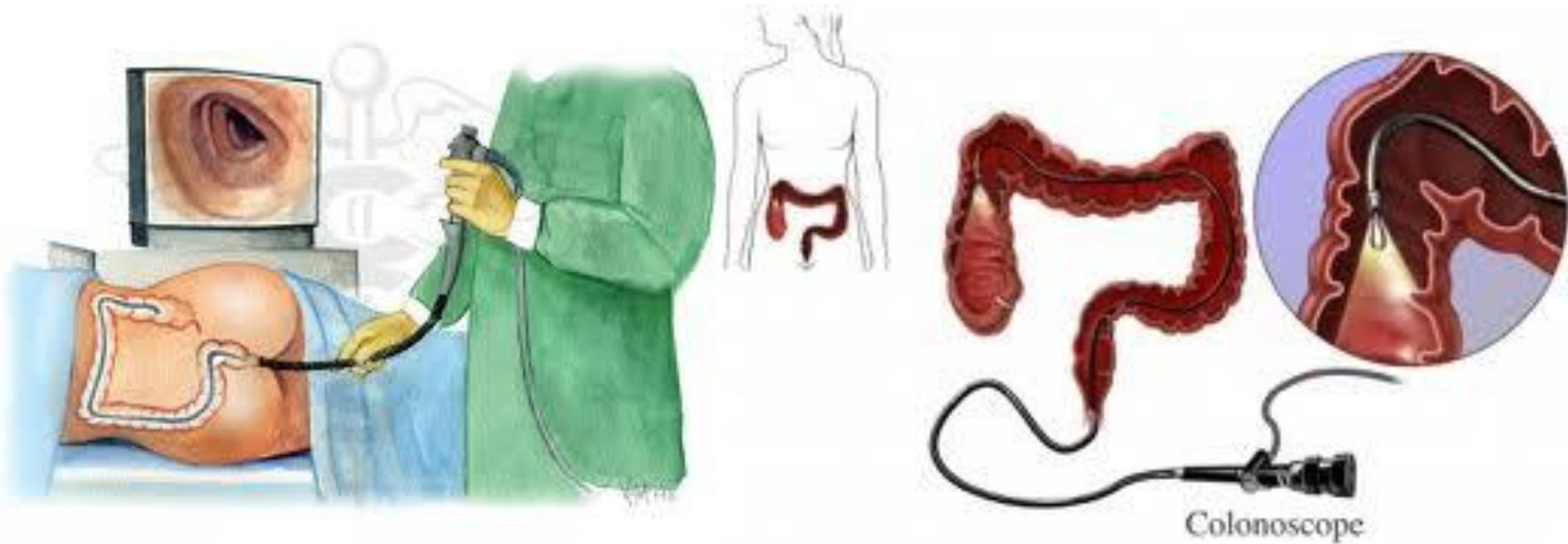
Златен стандард (76-95%)

Сензитивност
Специфичност

колоноскопија

флексибилна
сигмоидоскопија

тест на
окултно
крварење



Кога да се направи?

- Позитивен тест за ФОБТ
- Висок ризик за колоректален карцином
- Клинички симптоми како :
 - ректално крварење
 - крв со столица
 - долготрајна диареа/промена на ритам на столица
 - железо дефицитна анемија
 - хронична необјаснета абдоминална или ректална болка

Подготовка на пациентите

- Што е колоноскопија?
- Зошто се прави?
- Што да очекува?



Подготовка за интервенцијата

- Избегнување на тврда храна два дена (мин. 1 ден) предходно
- Зголемен внес на течности ден пред тестирањето
- Видови на течности кои треба да се пијат до неколку часа (5) пред тестирањето:
 - Вода
 - Бистра супа (говедска, пилешка, зеленчук)
 - Чај и кафе (без млеко)
 - Бистри сокови (црвени сокови не)

Подготовка за интервенцијата

- Стимулациски лаксативи, Хиперосмотски лаксативи, Орална ГИТ лаважа (фортранс, колокленс, порталак)
 - Цел: течна столица
 - Еднократно или поделено во две дози
 - Несакани ефекти: лошење, повраќање (metoclopramide)
 - Контраиндикации – илеус, гастрична ретенција, суспектно за механичка опструкција на цревата, невролошки пореметувања
 - Ефект 60-70%
- Прекин на препарати на железо 5 дена предходно
- Консултација за антикоагулантна терапија
- Придружба!

Постапки кај пациенти кои не ја толерираат подготовката:

- Времен прекин на режимот и бавен внес на растворот за пречистување
- Еднократна доза на metoclopramide (гадење, повраќање)
- Ладење на растворот
- Шмукање на парче лимон
- Додавање на сок од лимон во растворот за промена на вкусот



Центар за семејна медицина,
Медицински Факултет Скопје 2013

Можни компликации од колоноскопија

- Крварење
- Алергиска реакција на лековите
- Инфекција
- Компликации од страна на бели дробови и срце

Посебни мерки на претпазливост се преземаат доколку пациентот:

- има тешка срцева, белодробна или бубрежна болест,
- има шеќерна болест,
- има намален имунитет,
- прима хемотерапија,
- има заболување на срцевите залистоци, пејсмејкер,
- многу лесно крвари или зема лекови против згрутчување на крвта како на пример аспирин или други лекови,
- има алергија кон лекови,
- доколку е пациентката бремена, или постои сомневање на бременост

Ви благодарам на вниманието!