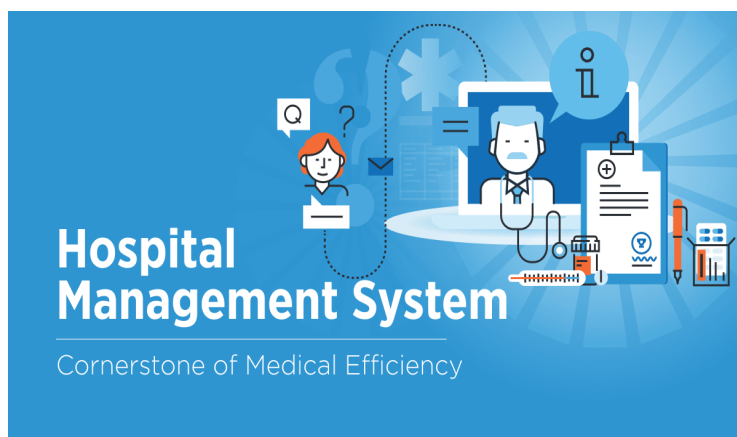




**ЈЗУ ЦЕНТАР ЗА ЈАВНО ЗДРАВЈЕ - СКОПЈЕ**  
**ISHP QENDRA E SHËNDETIT PUBLIK - SHKUP**

ул. 3-та Македонска бригада бр.18 Скопје, тел. 02/3298 667, факс 02/3298 251, [www.cph.mk](http://www.cph.mk)  
rr. 3 - Brigada e Tretë Maqedonase nr.18 Shkup, tel. 02/3298 667, faks 02/3298 251, [www.cph.mk](http://www.cph.mk)

*Информација за искористеност на болничките  
капацитети во 2022 година на Скопскиот регион*



Скопје, јули 2023 година

**Ј.З.У. Центар за јавно здравје Скопје**  
**ДИРЕКТОР:** Д-р спец. Бесим Зекири

**Раководител на Одделението:**

---

Проф. д-р сци. Валентина Симоновска

**Уредник:**

Проф. д-р сци. Валентина Симоновска

**Автор:**

Д-р Анета Јанкоска

Проф. д-р Валентина Симоновска

**Обработка на податоци:**

Одделение за социјална медицина

## **Содржина**

### **1. Вовед**

### **2. Цели**

### **3. Материјали и метод на работа**

### **4. Резултати и дискусија**

**4.1.** Просечна должина на лекување, стапка на зафатеност на болнички постели во болниците за акутна нега и број на сите испишани хоспитализирани болни, на 1000 жители во Европскиот регион и Р.С.Македонија

**4.2.** Искористеност на болнички капацитети во Скопскиот регион во 2022 година

### **5. Заклучок**

## 1. Вовед

Ефикасниот систем за здравствена заштита комбинира максимална пристапност со висококвалитетни третмани, како и оптимизација на трошоците на поединечните здравствени установи низ целиот систем. Во болниците, критичен елемент е бројот на кревети во одделни одделенија, што генерира трошоци и, во исто време, влијае на капацитетот за опслужување на пациентите<sup>1</sup>].

Болничкиот кревет е индикатор кој обезбедува мерка за расположливите ресурси за давање услуги на болничките пациенти во болниците во однос на бројот на кревети кои се одржуваат, екипирани и веднаш достапни за употреба. Вкупните болнички кревети вклучуваат кревети за куративна (или акутна) нега, кревети за рехабилитација, кревети за долготрајна нега и други кревети во болниците (ОЕСД - Организацијата за економска соработка и развој). Зголемувањето на трошоците за здравствена заштита, зголемувањето на побарувачката за здравствени услуги и здравствените реформи се клучните прашања за кои се дискутира меѓу политичарите и заедницата воопшто. Постои голем интерес и побарувачка за поголема реформа на оперативната ефикасност со цел да се обезбедат подобри резултати од здравствената заштита со помали трошоци. Од 1980-тите, постои обемна литература за управување со болничките ресурси и планирање на капацитетите.

Креветите во болницата се сметаат за витална медицинска опрема. Управувањето со капацитетот на креветот ќе има ефект врз квалитетот, трошоците и достапноста на целата нега. Трошоците поврзани со празни кревети претставуваат непотребни трошоци. Понатаму, несоодветната стапка на зафатеност на креветот се смета за губење ресурси. Многу развиени земји, главно во САД и Европа, почнаа да го користат намалувањето на нивниот вкупен капацитет на кревети како мерка за ограничување на болничките трошоци. Главната загриженост, во повеќето влади на земјите кои ја иницираа идејата за намалување на болничките кревети, се зголемените трошоци во здравствениот сектор. Тие спроведоа различни стратегии за ефикасно и ефективно користење на постоечките ресурси со цел да се минимизира неизбежниот последователен ефект од намалувањето на капацитетот на креветот. Од друга страна, земјите во развој се на пат да го прошират својот вкупен капацитет за кревети како дел од нивните здравствени реформи. Пред да донесат одлуки за додавање повеќе кревети и проширување во обезбедувањето здравствени услуги, носителите на одлуки треба да го анализираат постојниот капацитет на кревети во однос на демографската дистрибуција, распределбата на субспецијалисти, стапката на зафатеност и должината на престојот на пациентот. Понатаму, од нив се бара да го проценат најдобриот можен начин за ефективно и ефикасно искористување на нивните постоечки средства.

Во улогата на болницата се случуваат значајни промени, што доведува до ставање на болничките реформи на повисока агенда на креаторите на здравствената политика. Ескалирачките промени во различни перспективи, вклучително и епидемиолошки, демографски и технолошки, со политичките ограничувања, се рефлектираа на моделот на обезбедената клиничка нега и ги принудија промените во организацијата на болницата. Болниците сочинуваат речиси 40% од сите трошоци за здравствена заштита, што се смета за најголем единствен извор на трошоци за здравствена заштита<sup>2</sup>]. Со повторна проценка на вкупниот број на кревети потребни за опслужување на целната популација, неколку болници ширум светот се вклучија во различни напори за намалување на трошоците. Намалувањето на бројот на акутни кревети беше тренд следен од САД и повеќето европски земји со години за зголемување на ефикасноста на болниците.

Побарувачката за здравствена заштита се зголемува како последица на промената на демографијата и зголемувањето на мултиморбидитетот. Болниците, во меѓувреме, се борат со ограничувањата на капацитетот, недоволната продуктивност и зголемените финансиски дефицити. Потребата за подобрување на здравствениот систем е голема и дополнително се интензивира бидејќи претходно зголемените годишни стапки за буџетите за здравствена заштита почнуваат да стагнираат или дури и да се намалуваат. Следствено, креаторите на политиките бараат опции за тоа како да ја подобрат ситуацијата, што ги води кон политики и за ограничување на трошоците и за подобрување на производството. Сепак, стратегиите за ограничување на трошоците, како што се мерките за штедење, може да резултираат со краткорочни заштеди на трошоците, но веројатно ќе доведат до значителни трошоци за општеството на долг рок. Затоа, императивот за проекти за подобрување на производството како средство за подигање на резултатите на здравствениот сектор расте.

Значењето за продуктивноста на болниците при оценувањето на перформансите на здравствениот систем е нагласено од Светската здравствена организација (WHO) и Организацијата за економска соработка и развој (OECD)<sup>3</sup>. Преку нивните проценки на перформансите на здравствениот систем, високата продуктивност во смисла на оптимална употреба на ресурсите и високата достапност на третман се важни за да се понуди вистинската нега во вистинско време за населението опслужено од здравствениот систем. Сепак, подобрувањето на овие мерења на перформансите на продуктивноста на ниво на системот бара повеќе локален фокус на континуираниот развој на здравствените операции и на намалувањето на грешките, трошењето и варијациите на постоечките процеси. Очигледно, иницијативите за подобрување биле успешни до одреден степен, но во исто време, проблемите со зголемувањето на трошоците и стагнантниот развој на продуктивноста бараат алтернативни решенија за подобрување на протокот на пациенти во болниците.

Болниците се клучен елемент на социјалната инфраструктура на секоја модерна земја. Нивното ефикасно функционирање бара и фиксни и варијабилни трошоци (особено, инвестициски трошоци). Во однос на фиксните трошоци, важно е постојано да се одржува одреден број болнички кревети во одделенијата, бидејќи премногу би генерирале прекумерни трошоци, а нивното ефективно зафаќање би било премногу ниско. Од друга страна, премалку кревети би довеле до значителен ризик од недостаток на пристап до дијагностика и третман, што може да ја намали ефикасноста на здравствениот систем. Затоа, здравствените менаџери бараат начини за оптимизирање и реструктуирање на зафатеноста на болничките кревети.

Преструктуирањето е процес кој најчесто се користи во управувањето со организациите. Тоа е низа од значајни промени кои имаат за цел да доведат до подобрување на ефикасноста на управувањето на објектот. Суштината на реорганизацијата е промена во средствата, капиталот или организациската структура која вклучува многу различни операции, како резултат на што е можно да се максимизираат позитивните ефекти од работењето на објектот и да се минимизираат негативните ефекти од неговите слабости. Оттука, реорганизацијата е насочена кон оптимизирање на работењето на една организација. Оптимизацијата на процесите, од друга страна, е насочена кон елиминирање на загубите што доведуваат до ниска оперативна или економска ефикасност. Тоа е метод за имплементација на оптималното решение, користејќи специфичен сет на квалитативни критериуми.

Квалитативната разлика во однос на промените од овој тип во бизнисот се различните цели, бегството од тесната логика на профитот, обидот за балансирање на социјалниот аспект (достапноста на здравствена заштита) и економските варијабли, кои се однесуваат пред се на скалата на трошоците. Треба да се забележат две посебни

перспективи: онаа на менаџер за здравствена заштита, кој раководи со болницата, се стреми да ги рационализира трошоците и да ги максимизира приходите; и онаа на јавната установа, која спроведува здравствена политика, бара зголемување на пристапот до процедури и заштеди во однос на финансирањето на здравствената заштита. Усогласувањето на овие две перспективи додека се фокусира на приоритетот, а тоа е благосостојбата на пациентите е системски предизвик за здравствената заштита 4].

Министерството за здравство на Р.С. Македонија ја препознава потребата да се даде приоритет на безбедноста на пациентите и квалитетот на грижата. Препораките и насоките од СЗО од страна на експерти и засегнати страни ќе се користат за водење на развојот на национален план за безбедност на пациентите, како и акционен план за зајакнување на улогата на Агенцијата за квалитет и акредитација на здравствените установи.

Националниот план за безбедност на пациентите ќе се фокусира на подобрување на квалитетот на здравствените услуги преку спроведување на добри практики, подобрување на комуникацијата и соработката меѓу давателите на здравствена заштита и развивање ефективни системи за идентификување и управување со несакани настани. Акцискиот план ќе го подобри капацитетот на Агенцијата за следење на здравствените установи, подобрување на процесот на акредитација и обезбедување поддршка на давателите на здравствени услуги. Потребата да се стави квалитетот на грижата и безбедноста на пациентите високо на националната агенда првпат беше дискутирана за време на Конференцијата за безбедност на пациентите и квалитетот на негата што се одржа во Скопје во декември 2022 година. Конференцијата ги собра медицинските професионалци посветени на подобрување на грижата и безбедноста на пациентите за да ги споделат најдобрите практики и да дискутираат за иновативни решенија.

Водечката иницијатива за безбедност на пациентите опфаќа различни области на работа во рамките на СЗО, фокусирајќи се на врските помеѓу безбедноста на пациентите и безбедносните компоненти на здравствената заштита низ различните елементи на здравствените системи. Продуцирање на безбедност на пациентите помага да се спречи штетата, да се намали ризикот од медицински грешки и да се подобри квалитетот на грижата што ја даваат давателите на здравствени услуги 5]. СЗО/Европа е посветена да им помогне на земјите во подобрување на квалитетот на здравствената заштита и безбедноста на пациентите.

Заложбата на Министерството за здравство за подобрување на безбедноста на пациентите и квалитетот на здравствената заштита е исклучително позитивен чекор кон обезбедувањето пристап на сите граѓани до високо квалитетни здравствени услуги.

Центарот за јавно здравје - Скопје рутински ги собира стандардизираниите обрасци под број – 3-21-60 како Збирен извештај за работата на болниците - кои вклучуваат податоци за капацитетот и работата на болничките здравствени установи (движењето на болните), но исто така ги собира и контролира индивидуалните извештаи за третирани пациенти (врз основа на извештајот за хоспитализација, имено: лица хоспитализирани за лекување, рехабилитација, породување во болнички здравствени установи според стационарните одделенија во болниците, и дневните болници. Овие здравствени установи за пациентите доставуваат податоци месечно според дадениот запис како Индивидуален извештај за стационарно лекувано лице – образец број -3-21-61 А од доменот на болницата. Податоците од годишните извештаи за работата на болниците и индивидуалните извештаи за третираните пациенти за 2022 година се аналитички обработени и презентирани во оваа публикација. Во оваа информација не

се прикажани индикаторите за искористеност на дневните болници со исклучок на ПЗУ "Европска очна болница" За прикажување на кадровските и постелните капацитети на болниците, обемот на извршената работа и ефикасноста во користењето на ресурсите, користени се следниве показатели :

- Број на болнички постели
- Број на лекари, вкупно
- Број на лекари, специјалисти
- Останати медицински работници, вкупно
- Број на останати медицински работници во однос на лекар (за сите лекари вкупно) и во однос на лекар-специјалист
- Број на постели во однос на лекар (за сите лекари вкупно), во однос на лекар-специјалист и во однос на останати медицински работници
- Број на болнички постели на 1000 жители
- Број на испишани болни
- Број на денови на болничко лекување
- Просечно траење на лекувањето
- Број на зафатени постели во текот на годината
- Зафатеност на постелите во денови
- Стапка на зафатеност на постелите во проценти
- Стапка на празни-слободни постели во проценти
- Стапка на обрт или број на пациенти по кревет
- Интервал на обрт (број на денови меѓу две хоспитализации)
- Стапка на хоспитализација на 1000 жители
- Број на зафатени постели на 1000 жители

## 2. Цел

Главна цел на оваа информација е да се прикаже искористеноста на болничките капацитети на Скопскиот регион во текот на 2022 година преку индикатори за здравствена заштита – индикатори за искористеност на здравствените капацитети. Истовремено, да се укаже на неопходноста од реформи во болничките установи за подобро справување со многубројните здравствени предизвици.

### 3. Материјал и методи

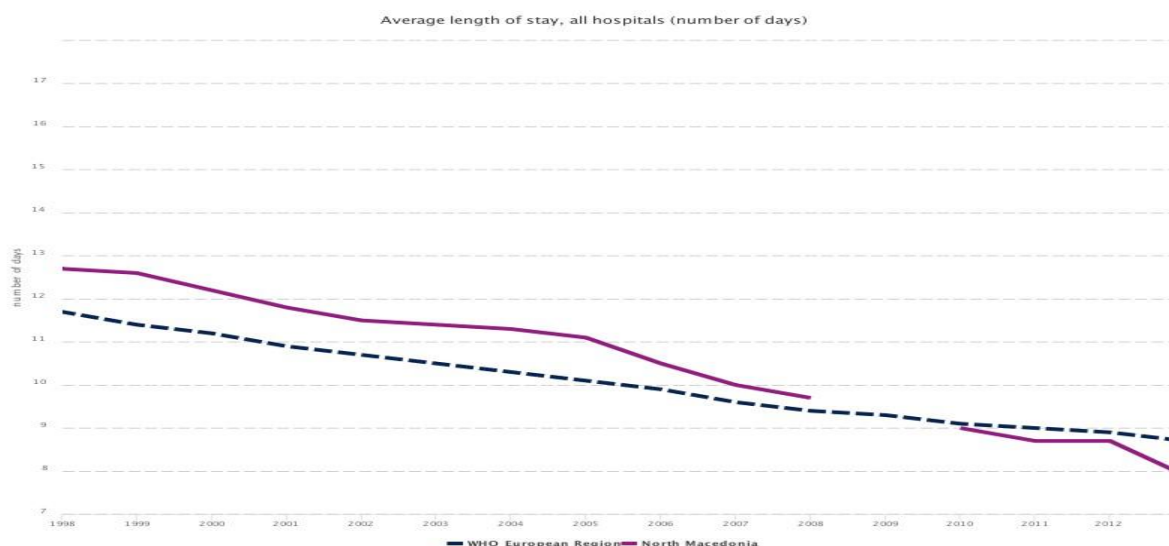
Како материјал во оваа Информација користени се: Идивидуален извештај за стационарно лекувано лице – образец број -3-21-61 А од доменот на болницата; Збирен извештај за болничките здравствени установи (обр.3-21- 60) - постелниот фонд, денови на лекување, и движење на лекувани болни и Збирен извештај за организациската структура кадарот и опремата на установите од областа на здравството (обр.3-00-60).

Користена е SQL-база за пресметување на повеќедневен престој во болница. Методот на работа е статистичко - информативен, направена е дескриптивна анализа со прикажани стапки (проценти и промили) на искористеност и хоспитализација.

### 4. Резултати и дискусија

**4.1.** Просечна должина на лекување, стапка на зафатеност на болнички постели во болниците за акутна нега и број на сите испишани хоспитализирани болни, на 1000 жители во Европскиот регион и Р.С.Македонија

Графикон 1. Просечна должина на лекување, сите болници

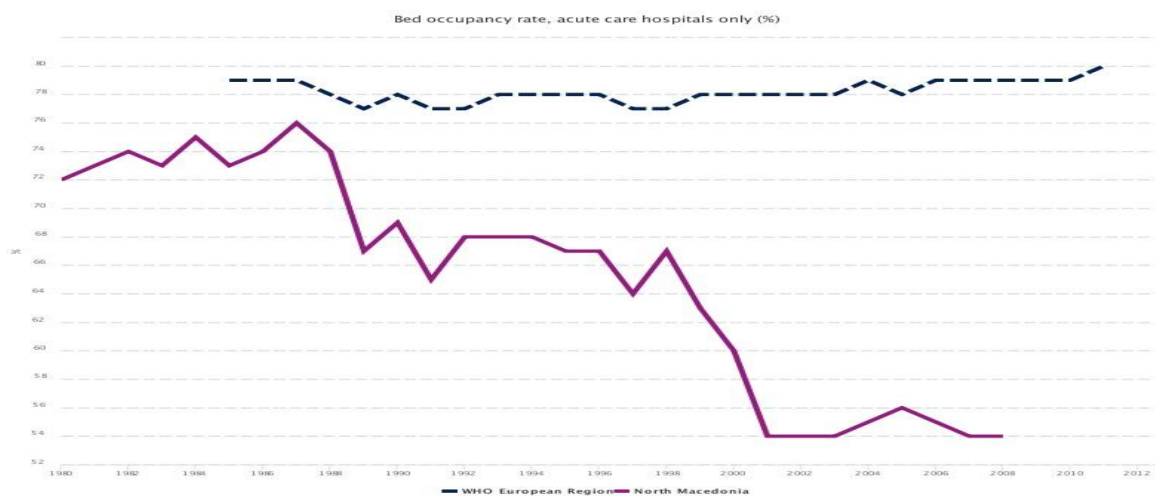


Извор на податоци: WHO (Светска здравствена организација)

Просечната должина на лекување во сите болници покажува десцендентен тренд во испитуваниот период 1998-2012 година во Европскиот регион на СЗО (од 13 дена во 1998 година до околу 8 дена во 2012). Овој тренд го следи и Р.Македонија. Просечната должина на лекување се пресметува како однос на вкупниот број на болнички денови поделен со вкупниот број на приеми или отпуштања. Должината на хоспитализација на еден пациент е еднаква на разликата на датумот на отпуштање на пациентот и датумот на прием.



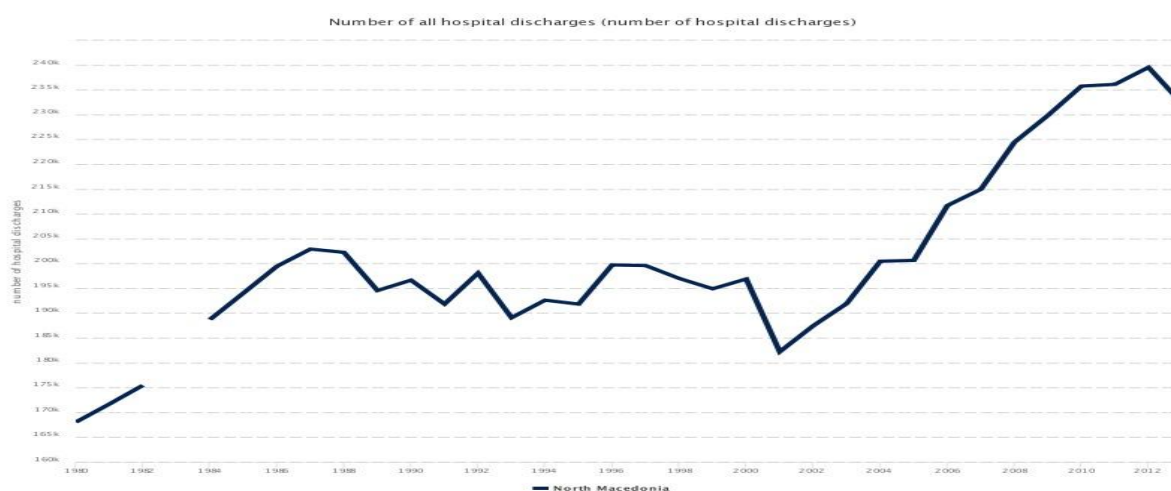
Графикон 2. Стапка на зафатеност на болнички постели, болници за акутна нега



Извор на податоци: WHO (Светска здравствена организација)

Податоците од периодот 1980-2012 година регистрираат стапка на зафатеност на болничките постели изразени во проценти: во Европскиот регион од 70 до 80%, во Р.Македонија од 76% во 1988 година, 54% во 2008, 60% во 2012 година. Индикаторот е пресметуван во болниците за акутна нега која ги опфаќа сите компоненти на куративната нега на болеста (вклучувајќи и физички и ментални/психијатриски болести) или третман на повреди, дијагностички, терапевтски и хируршки процедури и акушерски услуги. Ги исклучува другите функции на нега (како што се рехабилитативна нега, долгорочна нега и палијативна нега).

Графикон 3. Број на сите испишани хоспитализирани болни, на 1000 жители



Извор на податоци: WHO (Светска здравствена организација)

Во периодот од 1980-2013 година, во Р.Македонија, се забележува асцендентен тренд во бројот на хоспитализирани болни (165 000 во 1980 до 230 000 во 2012 година),

Приемот е хоспитализација на пациент во стационарна установа која вообичаено вклучува престој од најмалку 24 часа. Во случај на смрт или отпуштање во друга здравствена установа, вистинскиот престој може да биде пократок од 24 часа. Овие случаи се регистрирани како едnodневна хоспитализација. Испуштањето на пациентот е завршување на период на стационарна нега, без разлика дали пациентот се вратил во својот дом, бил префрлен во друга стационарна установа или починал. Бројот на приеми/отпуштања исклучува: трансфер од еден во друг оддел во истата болница, дневни случаи на дневни пациенти, викенд отсуство кога пациентот е привремено пуштен и болничкиот кревет е сè уште резервиран, случаи кога лекувањето го обезбедува болничкиот персонал во домот на пациентот. Новороденчињата не се вклучени б].

#### 4.2. Искористеност на болнички капацитети во Скопскиот регион во 2022 година

На територијата на Скопскиот регион кој го покрива Центарот за јавно здравје Скопје, постои широка мрежа на болнички здравствени установи од видот на универзитетски клиници, клинички болници, специјализирани болници, институти и општи болници, вкупно 43, кои обезбедуваат болничка здравствена заштита за градот Скопје, пошироко за Скопскиот регион, а во доменот на терцијарната здравствена заштита за државата и за лица од други држави.

Во 2022 година, во болничката здравствена заштита на Скопскиот регион учествувале вкупно 1218 лекари, од кои 954 специјалисти, 30 доктори по општа медицина и 234 на специјализација. Просечно еден лекар опслужувал 96,54 пациенти (сите болници), а односот на лекар со обезбеденоста на болнички постели е 1:3,75.

Споредено со 2020 и 2021 година кога по препорака на Министерство за здравство и Фондот за здравствено осигурување, некои болнички капацитети беа пренаменети во Ковид центри согласно потребите за болнички третман, 2022 година е година на опоравување од пандемијата. Се враќа балансот на ресурси: медицинскиот кадар, болничките кревети, се применуваат сите елективни тераписки протоколи и процедури.

Податоците обработени во публикацијата се однесуваат на стационарното лекување. Единствено е обработена дневната болница на ПЗУ “Европска очна болница” поради тоа што во 2022 година, стационарот не беше во функција.

Во текот на 2022 година се лекувале вкупно 117 593 (103 290 во 2021) пациенти во болниците на територијата на Скопскиот регион. Тие оствариле вкупно 1 201 661 (1 226 442 во 2021 година) болнички денови. Од нив 56,16% или 66 048 се скопски жители со остварени 718 767 болнички денови (59,81% од вкупно остварените).

Просечната должина на лекување била 10,22 дена (8,42 дена во 2020 година, 11,87 дена во 2021). Регистрирани се вкупно 4571 (4656 во 2021 година) болнички кревети. Искористеноста на болничките кревети во просек изнесува 72,02%, речиси иста како во 2021 година - 72,17%, а функцијата на болничката постела (просечен број на пациенти по кревет) е 25,73, незначително поголема од 2021 година - 22,18.

Вкупниот број на хоспитализации во скопските болници на 1000 жители за 2022 година е 64,00 - во калкулацијата е користено вкупното население на Р.С.Македонија (49,92 за 2021 година, 42,09 во 2020 година). Пресметани се следните индикатори за искористеност на капацитетите: број на зафатени постели во текот на годината, искористеност на капацитетот во денови, стапка на искористеност на капацитетот, стапка на празни постели, интервал на обрт, просечно траење на лекување, стапка на

хоспитализација и зафатени постели на 1000 жители. Највисока стапка на зафатеност на постелите (ИПК) имаат од хируршките гранки: ЈЗУ Клиника за Кардиохирургија-100,5% (100,77% во 2021 година), ЈЗУ Клиника за Урологија - 96,1%, ЈЗУ Клиника за пластична хирургија - 93,9%, ЈЗУ Клиника за Трауматологија - 74,2 %, ЈЗУ Клиника за дигестивна хирургија - 70%, ЈЗУ Клиника за Ортопедија - 62,5%, ЈЗУ Клиника за торакална и васкуларна хирургија - 57,7%, ЈЗУ Клиника за хируршки болести Свети Наум Охридски – 44,0% (48,61% во 2021 година), ЈЗУ Клиника за Максифацијална хирургија (37,9%), ЈЗУ Клиника за Неврохирургија (38,1%), и од нехируршките гранки: ЈЗУ Клиника за Ревматологија - 98,6% (130,3% во 2021 година), ЈЗУ Клиника за Хематологија - 82,6%, ЈЗУ Клиника за Психијатрија - 70,2%, ЈЗУ Клиника за инфективни болести - 35,5% (74,89% во 2021 година), ЈЗУ КАРИЛ -78,1% (88,9% во 2021 година), ЈЗУ Клиника за Ревматологија - 98,6%, ЈЗУ Клиника за ГЕХ - 96,2%, ЈЗУ Клиника за Кардиологија - 43,4%, ЈЗУ Клиника за очни болести - 69,6%, ЈЗУ Клиника за Неврологија - 81%, ЈЗУ Клиника за Пулмологија - 53,9%, ЈЗУ Клиника за радиотерапија и онкологија - 47,3 % и просечно траење на лекување - 9,7 дена. ЈЗУ Општа болница ГОБ 8-ми Септември регистрира ИПК за 2022 година од 49,8 % со просечно траење на лекување 6,2 дена. Стапката на зафатеност на постелите во ЈЗУ Клиника за детски болести за 2022 година е 37,8%. Институтот за белодробни заболувања и туберкулоза регистрира ИПК од 42,3% и просечно траење на лекување од 15,4 дена, а Институтот за белодробни заболувања кај децата остварил ИПК од 58,6 % и просечно траење на лекување 8,2 дена. Во ЈЗУ Специјална болница по геријатрија и палијативна медицина, стапката на зафатеност на постелите е 52,1%, а просечното траење на лекување - 72,3 дена. Од приватните болници најмала стапка на зафатеност на постелите има ПЗУ “Еуроиталиа”- 0,5% (0.73% во 2021 година ), ЈЗУ Општа болница ”Ремедика” - 35%, Клиничка болница “Жан Митрев” има 22,7% (31.92% во 2021 година), Клиничка болница “Ацибадем Систина” 82,1% (98,9%.во 2021 година). Просечното траење на лекување во болниците за акутна нега е најголемо во Психијатриска болница-Скопје (57,6 дена). ЈЗУ Клиника за гинекологија и акушерство за 2022 година регистрира стапка на зафатеност на постелите - 41,8%, а Специјалната болница по гинекологија и акушерство-Чаир (51,5%).

Во болниците на градот Загреб во 2022 година се евидентирани вкупно 679 141 хоспитализација со 2 475 794 реализирани денови болничко лекување. Од вкупниот број на регистрирани хоспитализации, реализирани се 202 126 хоспитализации во стационарниот дел, а 477 015 во дневните болници. Во текот на 2022 година реализирани се вкупно 88 119 хоспитализации и 302 229 повеќе реализирани денови болничко лекување во споредба со 2021 година.

Во текот на 2022 година во стационарните здравствени установи во Град Загреб имало 14 465 повеќе хоспитализации отколку во 2021 година. Просечното времетраење на третманот во 2022 година било 7,7 дена, што е приближно еднакво четврта година по ред (во 2021 година, 7,6 дена; во 2020 година, 7,6 дена; 7,8 дена во 2019 година), но помалку од претходните години кога изнесувало 9,2 денови 7].

## 5. Заклучок

1. 2022 година е период на опоравување од пандемијата со Ковид 19. Постепено се враќаат болничките капацитети, здравствените работници и елективните интервенции на ниво како пред пандемијата. Сепак, било каква компарација на искористеноста на болничките капацитети во различни установи, со 2020 и 2021 година би била неточна поради спецификата на пандемијата која донесе пренамена на болничките капацитети, трансфер на здравствени работници во различни установи, пренамена на дел од болничките легла за лекување на Ковид болни. Разликите се должат на преместување или прераспределување на болничките одделенија, кревети и здравствени работници според тековните здравствени потреби на пациентите.

2. Во текот на 2022 година се лекувале вкупно 117 593 (103 290 во 2021) пациенти во болниците на територијата на Скопскиот регион. Тие оствариле вкупно 1 201 661 (1 226 442 во 2021 година) болнички денови. Од нив 56,16% или 66 048 се скопски жители со остварени 718 767 болнички денови (59,81% од вкупно остварените). Во текот на 2022 година во стационарните здравствени установи се регистрирани 14 303 повеќе хоспитализации отколку во 2021 година (слично на градот Загреб).

3. Просечната должина на лекување во болниците на Скопскиот регион била 10,22 дена (8,42 дена во 2020 година, 11,87 дена во 2021). Искористеноста на болничките кревети во просек изнесува 72,02%, речиси иста како во 2021 година - 72,17%, а функцијата на болничката постела (просечен број на пациенти по кревет) е 25,73; незначително поголема од 2021 година (22,18).

4. Индикаторите за зафатеност на постелните капацитети во болничките здравствени установи поединечно, прецизно укажуваат на степенот на нивното користење. Оттаму, во одделни конкретни случаи овие показатели јасно упатуваат на потребата од зголемување на ефикасноста во работењето и намалување на капацитетите што нема да резултира со намалување на достапноста и расположливоста на здравствените услуги.

5. Индикаторите укажуваат на потребата од рационализирање на болничките капацитети со истовремено јакнење на амбулантните капацитети и дневните болници. Трендот на зголемување на дневните хируршки процедури, кои произлегуваат од континуираното подобрување во медицинската пракса, како и од културните и економските фактори, длабоко го промени управувањето со хоспитализацијата на пациентите. Подобрувањето на организациските и професионалните вештини на здравствениот персонал е од суштинско значење за оваа процедура, што овозможува да се намали средното време на хоспитализација [8].

6. Постои видлив напредок во соработката на болниците на Скопскиот регион и Одделението за социјална медицина при ЦЈЗ-Скопје во однос на минатите години.

7. Потребно е воспоставување механизми за редовно и сеопфатно анализирање и дистрибуирање на податоците за капацитетот на здравствена заштита и искористување на податоците во реално време.

## Референци

- 1]. Int J Environ Res Public Health , 2022 Apr 28;19(9):5349. .  
Optimization of the Use of Hospital Beds as an Example of Improving the Functioning of Hospitals in Poland on the Basis of the Provincial Clinical Hospital No. 1 in Rzeszow  
Sławomir Porada 1, Katarzyna Sygit 2, Grażyna Hejda 1, Małgorzata Nagórska 3, пристапено во мај, 2023
- 2]. Hospital Bed Occupancy and Utilisation: Is Kuwait on the Right Track  
Kelendar H and Mohammed MA Faculty of Health Studies, University of Bradford, Bradford, UK,  
пристапено во мај, 2023
- 3]. When patients get stuck: A systematic literature review on throughput barriers in hospital-wide patient processes, Philip Åhlin, Peter Almström, Carl Wänström <https://doi.org/10.1016/j.healthpol.2021.12.002>,  
пристапено во јуни, 2023
- 4]. Int J Environ Res Public Health. 2022 May; 19(9): 5349. Published online  
2022Apr28. doi: 10.3390/ijerph19095349 Optimization of the Use of Hospital Beds as an Example of  
Improving the Functioning of Hospitals in Poland on the Basis of the Provincial Clinical Hospital No. 1 in  
Rzeszow  
Sławomir Porada, Katarzyna Sygit, Grażyna Hejda, and Małgorzata Nagórska, пристапено во јуни, 2023
- 5] WHO advocates for patient safety and quality of care in North Macedonia  
4 April 2023, пристапено во јуни, 2023
- 6] European Health for All database (HFA-DB), пристапено во јуни, 2023
- 7] ZDRAVSTVENO-STATISTIČKI LJETOPIS GRADA ZAGREBA ZA 2022. GODINU 05.04.2023,  
пристапено во јуни, 2023
- 8] Day-surgery, one-day surgery: the experience of an ENT Unit in a 250 bed Hospital S Singarelli, A Berni, G  
Corpo, and P Fracchia, <https://www.ncbi.nlm.nih.gov/pmc/>, пристапено во јуни, 2023

ИНФОРМАЦИЈА ЗА ИСКОРИСТЕНОСТ НА БОЛНИЧКИТЕ КАПАЦИТЕТИ ВО 2022 ГОДИНА НА СКОПСКИОТ РЕГИОН

БОЛНИЧКИ ЗДРАВСТВЕНИ УСТАНОВИ - болничка дејност на терциерно ниво

ЈЗУ ОПШТА БОЛНИЦА - ПЗУ РЕМЕДИКА

Медицински работници и болнички постели

Година	Болнички постели	медицински работници			останати медицински работници		постели		
		лекари		останати медицински работници со ВШС и ССС	на лекар вкупно	на лекар специјалист	на лекар вкупно	на лекар специјалист	на останати медицински работници
		вкупно	од нив специјалисти						
1	2	3	4	5	6	7	8	9	10
2022	42	27	27	56	2.1	2.1	1.6	1.6	0.8

Обем на извршена работа и ефикасност во користењето на постелните капацитети

	2022
број на постели на 1000 жители-РМ	0.02
број на зафатени постели во текот на годината	15
зафатеност на постелите во денови	128
стапка на зафатеност на постелите во %	35.0
стапка на празни постели во %	65.0
број на пациенти по кревет	76
интервал на обрт	3.11
број на испишани болни	3201
број на денови на болничко лекување	5366
просечно траење на лекувањето	1.7
стапка на хоспитализација / 1000 жители-РМ	1.7
зафатени постели / 1000 жители-РМ	0.01

ИНФОРМАЦИЈА ЗА ИСКОРИСТЕНОСТ НА БОЛНИЧКИТЕ КАПАЦИТЕТИ ВО 2022 ГОДИНА НА СКОПСКИОТ РЕГИОН

БОЛНИЧКИ ЗДРАВСТВЕНИ УСТАНОВИ - болничка дејност на терциерно ниво

ЈЗУ СПЕЦИЈАЛНА БОЛНИЦА ПО ГЕРИЈАТРИЈА И ПАЛИЈАТИВНА МЕДИЦИНА

Медицински работници и болнички постели

Година	Болнички постели	медицински работници			останати медицински		постели		
		лекари		останати медицински работници со ВШС и ССС	на лекар вкупно	на лекар специјалист	на лекар вкупно	на лекар специјалист	на останати медицински работници
		вкупно	од нив специјалисти						
1	2	3	4	5	6	7	8	9	10
2022	267	17	11	99	5.8	9.0	15.7	24.3	2.7

Обем на извршна работа и ефикасност во користењето на постелните капацитети

	2022
број на постели на 1000 жители-РМ	0.15
број на зафатени постели во текот на годината	139
зафатеност на постелите во денови	190
стапка на зафатеност на постелите во %	52.1
стапка на празни постели во %	47.9
број на пациенти по кревет	3
интервал на обрт	66.56
број на испишани болни	702
број на денови на болничко лекување	50728
просечно траење на лекувањето	72.3
стапка на хоспитализација / 1000 жители-РМ	0.4
зафатени постели / 1000 жители-РМ	0.08

ИНФОРМАЦИЈА ЗА ИСКОРИСТЕНОСТ НА БОЛНИЧКИТЕ КАПАЦИТЕТИ ВО 2022 ГОДИНА НА СКОПСКИОТ РЕГИОН

БОЛНИЧКИ ЗДРАВСТВЕНИ УСТАНОВИ - болничка дејност на терциерно ниво

ЈЗУ СПЕЦИЈАЛНА БОЛНИЦА - ПЗУ МОЈА БОЛНИЦА - САНТЕ ПЛУС

Медицински работници и болнички постели

Година	Болнички постели	медицински работници			останати медицински работници		постели		
		лекари		останати медицински работници со ВШС и ССС	на лекар вкупно	на лекар специјалист	на лекар вкупно	на лекар специјалист	на останати медицински работници
		вкупно	од нив специјалисти						
1	2	3	4	5	6	7	8	9	10
2022	13	9	9	15	1.7	1.7	1.4	1.4	0.9

Обем на извршна работа и ефикасност во користењето на постелните капацитети

	2022
број на постели на 1000 жители-РМ	0.01
број на зафатени постели во текот на годината	1
зафатеност на постелите во денови	17
стапка на зафатеност на постелите во %	4.6
стапка на празни постели во %	95.4
број на пациенти по кревет	13
интервал на обрт	26.47
број на испишани болни	171
број на денови на болничко лекување	219
просечно траење на лекувањето	1.3
стапка на хоспитализација / 1000 жители-РМ	0.1
зафатени постели / 1000 жители-РМ	0.0003



ИНФОРМАЦИЈА ЗА ИСКОРИСТЕНОСТ НА БОЛНИЧКИТЕ КАПАЦИТЕТИ ВО 2022 ГОДИНА НА СКОПСКИОТ РЕГИОН

БОЛНИЧКИ ЗДРАВСТВЕНИ УСТАНОВИ - болничка дејност на терциерно ниво

ЈЗУ СПЕЦИЈАЛНА БОЛНИЦА - ПЗУ ЕВРОПСКА ОЧНА БОЛНИЦА

Медицински работници и болнички постели

Година	Болнички постели	медицински работници			останати медицински работници		постели		
		лекари		останати медицински работници со ВШС и ССС	на лекар вкупно	на лекар специјалист	на лекар вкупно	на лекар специјалист	на останати медицински работници
		вкупно	од нив специјалисти						
1	2	3	4	5	6	7	8	9	10
2022	22	2	2	7	3.5	3.5	11.0	11.0	3.1

Обем на извршна работа и ефикасност во користењето на постелните капацитети

	2022
број на постели на 1000 жители-РМ	0.01
број на зафатени постели во текот на годината	7
зафатеност на постелите во денови	110
стапка на зафатеност на постелите во %	30.1
стапка на празни постели во %	69.9
број на пациенти по кревет	106
интервал на обрт	2.41
број на испишани болни	2331
број на денови на болничко лекување	2419
просечно траење на лекувањето	1.0
стапка на хоспитализација / 1000 жители-РМ	1.3
зафатени постели / 1000 жители-РМ	0.004

ИНФОРМАЦИЈА ЗА ИСКОРИСТЕНОСТ НА БОЛНИЧКИТЕ КАПАЦИТЕТИ ВО 2022 ГОДИНА НА СКОПСКИОТ РЕГИОН

БОЛНИЧКИ ЗДРАВСТВЕНИ УСТАНОВИ - болничка дејност на терциерно ниво

ЈЗУ ОПШТА БОЛНИЦА - ГОБ 8-МИ СЕПТЕМВРИ

Медицински работници и болнички постели

Година	Болнички постели	медицински работници			останати медицински работници		постели		
		лекари		останати медицински работници со ВШС и ССС	на лекар вкупно	на лекар специјалист	на лекар вкупно	на лекар специјалист	на останати медицински работници
		вкупно	од нив специјалисти						
1	2	3	4	5	6	7	8	9	10
2022	396	145	107	371	2.6	3.5	2.7	3.7	1.1

Обем на извршна работа и ефикасност во користењето на постелните капацитети

	2022
број на постели на 1000 жители-РМ	0.22
број на зафатени постели во текот на годината	197
зафатеност на постелите во денови	182
стапка на зафатеност на постелите во %	49.8
стапка на празни постели во %	50.2
број на пациенти по кревет	29
интервал на обрт	6.24
број на испишани болни	11626
број на денови на болничко лекување	72040
просечно траење на лекувањето	6.2
стапка на хоспитализација / 1000 жители-РМ	6.3
зафатени постели / 1000 жители-РМ	0.11

ИНФОРМАЦИЈА ЗА ИСКОРИСТЕНОСТ НА БОЛНИЧКИТЕ КАПАЦИТЕТИ ВО 2022 ГОДИНА НА СКОПСКИОТ РЕГИОН

БОЛНИЧКИ ЗДРАВСТВЕНИ УСТАНОВИ - болничка дејност на терциерно ниво

ЈЗУ СПЕЦИЈАЛНА БОЛНИЦА - ПСИХИЈАТРИСКА БОЛНИЦА - Скопје

Медицински работници и болнички постели

Година	Болнички постели	медицински работници			останати медицински работници		постели		
		лекари		останати медицински работници со ВШС и ССС	на лекар вкупно	на лекар специјалист	на лекар вкупно	на лекар специјалист	на останати медицински работници
		вкупно	од нив специјалисти						
1	2	3	4	5	6	7	8	9	10
2022	388	34	32	122	3.6	3.8	11.4	12.1	3.2

Обем на извршна работа и ефикасност во користењето на постелните капацитети

	2022
број на постели на 1000 жители-РМ	0.21
број на зафатени постели во текот на годината	98
зафатеност на постелите во денови	92
стапка на зафатеност на постелите во %	25.3
стапка на празни постели во %	74.7
број на пациенти по кревет	2
интервал на обрт	170.43
број на испишани болни	621
број на денови на болничко лекување	35784
просечно траење на лекувањето	57.6
стапка на хоспитализација / 1000 жители-РМ	0.3
зафатени постели / 1000 жители-РМ	0.05

ИНФОРМАЦИЈА ЗА ИСКОРИСТЕНОСТ НА БОЛНИЧКИТЕ КАПАЦИТЕТИ ВО 2022 ГОДИНА НА СКОПСКИОТ РЕГИОН

БОЛНИЧКИ ЗДРАВСТВЕНИ УСТАНОВИ - болничка дејност на терциерно ниво

ЈЗУ КЛИНИЧКА БОЛНИЦА - ПЗУ ЖАН МИТРЕВ

Медицински работници и болнички постели

Година	Болнички постели	медицински работници			останати медицински работници		постели		
		лекари		останати медицински работници со ВШС и ССС	на лекар вкупно	на лекар специјалист	на лекар вкупно	на лекар специјалист	на останати медицински работници
		вкупно	од нив специјалисти						
1	2	3	4	5	6	7	8	9	10
2022	128	22	17	83	3.8	4.9	5.8	7.5	1.5

Обем на извршна работа и ефикасност во користењето на постелните капацитети

	2022
број на постели на 1000 жители-РМ	0.07
број на зафатени постели во текот на годината	29
зафатеност на постелите во денови	83
стапка на зафатеност на постелите во %	22.7
стапка на празни постели во %	77.3
број на пациенти по кревет	20
интервал на обрт	14.04
број на испишани болни	2571
број на денови на болничко лекување	10621
просечно траење на лекувањето	4.1
стапка на хоспитализација / 1000 жители-РМ	1.4
зафатени постели / 1000 жители-РМ	0.02

ИНФОРМАЦИЈА ЗА ИСКОРИСТЕНОСТ НА БОЛНИЧКИТЕ КАПАЦИТЕТИ ВО 2022 ГОДИНА НА СКОПСКИОТ РЕГИОН

БОЛНИЧКИ ЗДРАВСТВЕНИ УСТАНОВИ - болничка дејност на терциерно ниво

ЈЗУ КЛИНИЧКА БОЛНИЦА - КБ АЦИБАДЕМ СИСТИНА

Медицински работници и болнички постели

Година	Болнички постели	медицински работници			останати медицински работници		постели		
		лекари		останати медицински работници со ВШС и ССС	на лекар вкупно	на лекар специјалист	на лекар вкупно	на лекар специјалист	на останати медицински работници
		вкупно	од нив специјалисти						
1	2	3	4	5	6	7	8	9	10
2022	115	80	73	366	4.6	5.0	1.4	1.6	0.3

Обем на извршна работа и ефикасност во користењето на постелните капацитети

	2022
број на постели на 1000 жители-РМ	0.06
број на зафатени постели во текот на годината	94
зафатеност на постелите во денови	300
стапка на зафатеност на постелите во %	82.1
стапка на празни постели во %	17.9
број на пациенти по кревет	69
интервал на обрт	0.95
број на испишани болни	7912
број на денови на болничко лекување	34460
просечно траење на лекувањето	4.4
стапка на хоспитализација / 1000 жители-РМ	4.3
зафатени постели / 1000 жители-РМ	0.05

ИНФОРМАЦИЈА ЗА ИСКОРИСТЕНОСТ НА БОЛНИЧКИТЕ КАПАЦИТЕТИ ВО 2022 ГОДИНА НА СКОПСКИОТ РЕГИОН

БОЛНИЧКИ ЗДРАВСТВЕНИ УСТАНОВИ - болничка дејност на терциерно ниво

**ЈЗУ ИНСТИТУТ ЗА БЕЛОДРОБНИ ЗАБОЛУВАЊА И ТУБЕРКУЛОЗА**

**Медицински работници и болнички постели**

Година	Болнички постели	медицински работници			останати медицински работници		постели		
		лекари		останати медицински работници со ВШС и ССС	на лекар вкупно	на лекар специјалист	на лекар вкупно	на лекар специјалист	на останати медицински работници
		вкупно	од нив специјалисти						
1	2	3	4	5	6	7	8	9	10
2022	44	11	8	14	1.3	1.8	4.0	5.5	3.1

**Обем на извршна работа и ефикасност во користењето на постелните капацитети**

	2022
број на постели на 1000 жители-РМ	0.02
број на зафатени постели во текот на годината	19
зафатеност на постелите во денови	154
стапка на зафатеност на постелите во %	42.3
стапка на празни постели во %	57.7
број на пациенти по кревет	10
интервал на обрт	21.07
број на испишани болни	440
број на денови на болничко лекување	6788
просечно траење на лекувањето	15.4
стапка на хоспитализација / 1000 жители-РМ	0.2
зафатени постели / 1000 жители-РМ	0.01

ИНФОРМАЦИЈА ЗА ИСКОРИСТЕНОСТ НА БОЛНИЧКИТЕ КАПАЦИТЕТИ ВО 2022 ГОДИНА НА СКОПСКИОТ РЕГИОН

БОЛНИЧКИ ЗДРАВСТВЕНИ УСТАНОВИ - болничка дејност на терциерно ниво

ЈЗУ ИНСТИТУТ ЗА БЕЛОДРОБНИ ЗАБОЛУВАЊА КАЈ ДЕЦАТА

Медицински работници и болнички постели

Година	Болнички постели	медицински работници			останати медицински работници		постели		
		лекари		останати медицински работници со ВШС и ССС	на лекар вкупно	на лекар специјалист	на лекар вкупно	на лекар специјалист	на останати медицински работници
		вкупно	од нив специјалисти						
1	2	3	4	5	6	7	8	9	10
2022	65	41	26	60	1.5	2.3	1.6	2.5	1.1

Обем на извршна работа и ефикасност во користењето на постелните капацитети

	2022
број на постели на 1000 жители-РМ	0.04
број на зафатени постели во текот на годината	38
зафатеност на постелите во денови	214
стапка на зафатеност на постелите во %	58.6
стапка на празни постели во %	41.4
број на пациенти по кревет	26
интервал на обрт	5.81
број на испишани болни	1689
број на денови на болничко лекување	13912
просечно траење на лекувањето	8.2
стапка на хоспитализација / 1000 жители-РМ	0.9
зафатени постели / 1000 жители-РМ	0.02

ИНФОРМАЦИЈА ЗА ИСКОРИСТЕНОСТ НА БОЛНИЧКИТЕ КАПАЦИТЕТИ ВО 2022 ГОДИНА НА СКОПСКИОТ РЕГИОН

БОЛНИЧКИ ЗДРАВСТВЕНИ УСТАНОВИ - болничка дејност на терциерно ниво

ЈЗУ УК ЗА ФИЗИКАЛНА МЕДИЦИНА И РЕХАБИЛИТАЦИЈА

Медицински работници и болнички постели

Година	Болнички постели	медицински работници			останати медицински работници		постели		
		лекари		останати медицински работници со ВШС и ССС	на лекар вкупно	на лекар специјалист	на лекар вкупно	на лекар специјалист	на останати медицински работници
		вкупно	од нив специјалисти						
1	2	3	4	5	6	7	8	9	10
2022	215	10	10	50	5.0	5.0	21.5	21.5	4.3

Обем на извршна работа и ефикасност во користењето на постелните капацитети

	2022
број на постели на 1000 жители-РМ	0.12
број на зафатени постели во текот на годината	84
зафатеност на постелите во денови	143
стапка на зафатеност на постелите во %	39.2
стапка на празни постели во %	60.8
број на пациенти по кревет	7
интервал на обрт	32.09
број на испишани болни	1488
број на денови на болничко лекување	30732
просечно траење на лекувањето	20.7
стапка на хоспитализација / 1000 жители-РМ	0.8
зафатени постели / 1000 жители-РМ	0.05



ИНФОРМАЦИЈА ЗА ИСКОРИСТЕНОСТ НА БОЛНИЧКИТЕ КАПАЦИТЕТИ ВО 2022 ГОДИНА НА СКОПСКИОТ РЕГИОН

БОЛНИЧКИ ЗДРАВСТВЕНИ УСТАНОВИ - болничка дејност на терциерно ниво

ЈЗУ УНИВЕРЗИТЕТСКА КЛИНИКА ЗА МАКСИЛОФАЦИЈАЛНА ХИРУРГИЈА

Медицински работници и болнички постели

Година	Болнички постели	медицински работници			останати медицински работници		постели		
		лекари		останати медицински работници со ВШС и ССС	на лекар вкупно	на лекар специјалист	на лекар вкупно	на лекар специјалист	на останати медицински работници
		вкупно	од нив специјалисти						
1	2	3	4	5	6	7	8	9	10
2022	31	14	14	14	1.0	1.0	2.2	2.2	2.2

Обем на извршна работа и ефикасност во користењето на постелните капацитети

	2022
број на постели на 1000 жители-РМ	0.02
број на зафатени постели во текот на годината	12
зафатеност на постелите во денови	137
стапка на зафатеност на постелите во %	37.5
стапка на празни постели во %	62.5
број на пациенти по кревет	50
интервал на обрт	4.60
број на испишани болни	1536
број на денови на болничко лекување	4243
просечно траење на лекувањето	2.8
стапка на хоспитализација / 1000 жители-РМ	0.8
зафатени постели / 1000 жители-РМ	0.01

ИНФОРМАЦИЈА ЗА ИСКОРИСТЕНОСТ НА БОЛНИЧКИТЕ КАПАЦИТЕТИ ВО 2022 ГОДИНА НА СКОПСКИОТ РЕГИОН

БОЛНИЧКИ ЗДРАВСТВЕНИ УСТАНОВИ - болничка дејност на терциерно ниво

ЈЗУ УНИВЕРЗИТЕТСКА КЛИНИКА ПО ХИРУШКИ БОЛЕСТИ СВ.НАУМ ОХРИДСКИ

Медицински работници и болнички постели

Година	Болнички постели	медицински работници			останати медицински работници		постели		
		лекари		останати медицински работници со ВШС и ССС	на лекар вкупно	на лекар специјалист	на лекар вкупно	на лекар специјалист	на останати медицински работници
		вкупно	од нив специјалисти						
1	2	3	4	5	6	7	8	9	10
2022	140	69	54	93	1.3	1.7	2.0	2.6	1.5

Обем на извршна работа и ефикасност во користењето на постелните капацитети

	2022
број на постели на 1000 жители-РМ	0.08
број на зафатени постели во текот на годината	62
зафатеност на постелите во денови	161
стапка на зафатеност на постелите во %	44.0
стапка на празни постели во %	56.0
број на пациенти по кревет	38
интервал на обрт	5.44
број на испишани болни	5258
број на денови на болничко лекување	22504
просечно траење на лекувањето	4.3
стапка на хоспитализација / 1000 жители-РМ	2.9
зафатени постели / 1000 жители-РМ	0.03

ИНФОРМАЦИЈА ЗА ИСКОРИСТЕНОСТ НА БОЛНИЧКИТЕ КАПАЦИТЕТИ ВО 2022 ГОДИНА НА СКОПСКИОТ РЕГИОН

БОЛНИЧКИ ЗДРАВСТВЕНИ УСТАНОВИ - болничка дејност на терциерно ниво

ЈЗУ УНИВЕРЗИТЕТСКА КЛИНИКА ЗА НЕФРОЛОГИЈА

Медицински работници и болнички постели

Година	Болнички постели	медицински работници			останати медицински работници		постели		
		лекари		останати медицински работници со ВШС и ССС	на лекар вкупно	на лекар специјалист	на лекар вкупно	на лекар специјалист	на останати медицински работници
		вкупно	од нив специјалисти						
1	2	3	4	5	6	7	8	9	10
2022	45	19	17	31	1.6	1.8	2.4	2.6	1.5

Обем на извршна работа и ефикасност во користењето на постелните капацитети

	2022
број на постели на 1000 жители-РМ	0.02
број на зафатени постели во текот на годината	16
зафатеност на постелите во денови	133
стапка на зафатеност на постелите во %	36
стапка на празни постели во %	63.68
број на пациенти по кревет	29
интервал на обрт	7.923
број на испишани болни	1320
број на денови на болничко лекување	5966
просечно траење на лекувањето	4.5
стапка на хоспитализација / 1000 жители-РМ	0.7
зафатени постели / 1000 жители-РМ	0.01

ИНФОРМАЦИЈА ЗА ИСКОРИСТЕНОСТ НА БОЛНИЧКИТЕ КАПАЦИТЕТИ ВО 2022 ГОДИНА НА СКОПСКИОТ РЕГИОН

БОЛНИЧКИ ЗДРАВСТВЕНИ УСТАНОВИ - болничка дејност на терциерно ниво

**ЈЗУ УНИВЕРЗИТЕТСКА КЛИНИКА ЗА ДЕТСКИ БОЛЕСТИ**

**Медицински работници и болнички постели**

Година	Болнички постели	медицински работници			останати медицински работници		постели		
		лекари		останати медицински работници со ВШС и ССС	на лекар вкупно	на лекар специјалист	на лекар вкупно	на лекар специјалист	на останати медицински работници
		вкупно	од нив специјалисти						
1	2	3	4	5	6	7	8	9	10
2022	233	58	40	145	2.5	3.6	4.0	5.8	1.6

**Обем на извршна работа и ефикасност во користењето на постелните капацитети**

	2022
број на постели на 1000 жители-РМ	0.13
број на зафатени постели во текот на годината	88
зафатеност на постелите во денови	138
стапка на зафатеност на постелите во %	37.8
стапка на празни постели во %	62.2
број на пациенти по кревет	20
интервал на обрт	11.07
број на испишани болни	4775
број на денови на болничко лекување	32163
просечно траење на лекувањето	6.7
стапка на хоспитализација / 1000 жители-РМ	2.6
зафатени постели / 1000 жители-РМ	0.05

ИНФОРМАЦИЈА ЗА ИСКОРИСТЕНОСТ НА БОЛНИЧКИТЕ КАПАЦИТЕТИ ВО 2022 ГОДИНА НА СКОПСКИОТ РЕГИОН

БОЛНИЧКИ ЗДРАВСТВЕНИ УСТАНОВИ - болничка дејност на терциерно ниво

ЈЗУ УНИВЕРЗИТЕТСКА КЛИНИКА ЗА НЕВРОХИРУРГИЈА

Медицински работници и болнички постели

Година	Болнички постели	медицински работници			останати медицински работници		постели		
		лекари		останати медицински работници со ВШС и ССС	на лекар вкупно	на лекар специјалист	на лекар вкупно	на лекар специјалист	на останати медицински работници
		вкупно	од нив специјалисти						
1	2	3	4	5	6	7	8	9	10
2022	41	14	12	68	4.9	5.7	2.9	3.4	0.6

Обем на извршна работа и ефикасност во користењето на постелните капацитети

	2022
број на постели на 1000 жители-РМ	0.02
број на зафатени постели во текот на годината	16
зафатеност на постелите во денови	139
стапка на зафатеност на постелите во %	38.1
стапка на празни постели во %	61.9
број на пациенти по кревет	21
интервал на обрт	10.87
број на испишани болни	852
број на денови на болничко лекување	5705
просечно траење на лекувањето	6.7
стапка на хоспитализација / 1000 жители-РМ	0.5
зафатени постели / 1000 жители-РМ	0.01

ИНФОРМАЦИЈА ЗА ИСКОРИСТЕНОСТ НА БОЛНИЧКИТЕ КАПАЦИТЕТИ ВО 2022 ГОДИНА НА СКОПСКИОТ РЕГИОН

БОЛНИЧКИ ЗДРАВСТВЕНИ УСТАНОВИ - болничка дејност на терциерно ниво

ЈЗУ УНИВЕРЗИТЕТСКА КЛИНИКА ЗА ДЕРМАТОЛОГИЈА

Медицински работници и болнички постели

Година	Болнички постели	медицински работници			останати медицински работници		постели		
		лекари		останати медицински работници со ВШС и ССС	на лекар вкупно	на лекар специјалист	на лекар вкупно	на лекар специјалист	на останати медицински работници
		вкупно	од нив специјалисти						
1	2	3	4	5	6	7	8	9	10
2022	29	16	13	14	0.9	1.1	1.8	2.2	2.1

Обем на извршна работа и ефикасност во користењето на постелните капацитети

	2022
број на постели на 1000 жители-РМ	0.02
број на зафатени постели во текот на годината	15
зафатеност на постелите во денови	186
стапка на зафатеност на постелите во %	51.0
стапка на празни постели во %	49.0
број на пациенти по кревет	16
интервал на обрт	11.26
број на испишани болни	461
број на денови на болничко лекување	5394
просечно траење на лекувањето	11.7
стапка на хоспитализација / 1000 жители-РМ	0.3
зафатени постели / 1000 жители-РМ	0.01

ИНФОРМАЦИЈА ЗА ИСКОРИСТЕНОСТ НА БОЛНИЧКИТЕ КАПАЦИТЕТИ ВО 2022 ГОДИНА НА СКОПСКИОТ РЕГИОН

БОЛНИЧКИ ЗДРАВСТВЕНИ УСТАНОВИ - болничка дејност на терциерно ниво

ЈЗУ УНИВЕРЗИТЕТСКА КЛИНИКА - КАРИЛ

Медицински работници и болнички постели

Година	Болнички постели	медицински работници			останати медицински работници		постели		
		лекари		останати медицински работници со ВШС и ССС	на лекар вкупно	на лекар специјалист	на лекар вкупно	на лекар специјалист	на останати медицински работници
		вкупно	од нив специјалисти						
1	2	3	4	5	6	7	8	9	10
2022	20	49	28	83	1.7	3.0	0.4	0.7	0.2

Обем на извршна работа и ефикасност во користењето на постелните капацитети

	2022
број на постели на 1000 жители-РМ	0.01
број на зафатени постели во текот на годината	16
зафатеност на постелите во денови	285
стапка на зафатеност на постелите во %	78.1
стапка на празни постели во %	21.9
број на пациенти по кревет	36
интервал на обрт	2.19
број на испишани болни	729
број на денови на болничко лекување	5700
просечно траење на лекувањето	7.8
стапка на хоспитализација / 1000 жители-РМ	0.4
зафатени постели / 1000 жители-РМ	0.01

ИНФОРМАЦИЈА ЗА ИСКОРИСТЕНОСТ НА БОЛНИЧКИТЕ КАПАЦИТЕТИ ВО 2022 ГОДИНА НА СКОПСКИОТ РЕГИОН

БОЛНИЧКИ ЗДРАВСТВЕНИ УСТАНОВИ - болничка дејност на терциерно ниво

ЈЗУ УНИВЕРЗИТЕТСКА КЛИНИКА - КАРДИОЛОГИЈА

Медицински работници и болнички постели

Година	Болнички постели	медицински работници			останати медицински работници		постели		
		лекари		останати медицински работници со ВШС и ССС	на лекар вкупно	на лекар специјалист	на лекар вкупно	на лекар специјалист	на останати медицински работници
		вкупно	од нив специјалисти						
1	2	3	4	5	6	7	8	9	10
2022	120	55	44	95	1.7	2.2	2.2	2.7	1.3

Обем на извршна работа и ефикасност во користењето на постелните капацитети

	2022
број на постели на 1000 жители-РМ	0.07
број на зафатени постели во текот на годината	52
зафатеност на постелите во денови	159
стапка на зафатеност на постелите во %	43.4
стапка на празни постели во %	56.6
број на пациенти по кревет	53
интервал на обрт	3.93
број на испишани болни	6311
број на денови на болничко лекување	19026
просечно траење на лекувањето	3.0
стапка на хоспитализација / 1000 жители-РМ	3.4
зафатени постели / 1000 жители-РМ	0.03



ИНФОРМАЦИЈА ЗА ИСКОРИСТЕНОСТ НА БОЛНИЧКИТЕ КАПАЦИТЕТИ ВО 2022 ГОДИНА НА СКОПСКИОТ РЕГИОН

БОЛНИЧКИ ЗДРАВСТВЕНИ УСТАНОВИ - болничка дејност на терциерно ниво

ЈЗУ УНИВЕРЗИТЕТСКА КЛИНИКА - НЕВРОЛОГИЈА

Медицински работници и болнички постели

Година	Болнички постели	медицински работници			останати медицински работници		постели		
		лекари		останати медицински работници со ВШС и ССС	на лекар вкупно	на лекар специјалист	на лекар вкупно	на лекар специјалист	на останати медицински работници
		вкупно	од нив специјалисти						
1	2	3	4	5	6	7	8	9	10
2022	56	30	25	50	1.7	2.0	1.9	2.2	1.1

Обем на извршна работа и ефикасност во користењето на постелните капацитети

	2022
број на постели на 1000 жители-РМ	0.03
број на зафатени постели во текот на годината	45
зафатеност на постелите во денови	296
стапка на зафатеност на постелите во %	81.0
стапка на празни постели во %	19.0
број на пациенти по кревет	29
интервал на обрт	2.39
број на испишани болни	1624
број на денови на болничко лекување	16557
просечно траење на лекувањето	10.2
стапка на хоспитализација / 1000 жители-РМ	0.9
зафатени постели / 1000 жители-РМ	0.02

ИНФОРМАЦИЈА ЗА ИСКОРИСТЕНОСТ НА БОЛНИЧКИТЕ КАПАЦИТЕТИ ВО 2022 ГОДИНА НА СКОПСКИОТ РЕГИОН

БОЛНИЧКИ ЗДРАВСТВЕНИ УСТАНОВИ - болничка дејност на терциерно ниво

ЈЗУ УНИВЕРЗИТЕТСКА КЛИНИКА ЗА ПУЛМОЛОГИЈА И АЛЕРГОЛОГИЈА

Медицински работници и болнички постели

Година	Болнички постели	медицински работници			останати медицински работници		постели		
		лекари		останати медицински работници со ВШС и ССС	на лекар вкупно	на лекар специјалист	на лекар вкупно	на лекар специјалист	на останати медицински работници
		вкупно	од нив специјалисти						
1	2	3	4	5	6	7	8	9	10
2022	46	25	22	50	2.0	2.3	1.8	2.1	0.9

Обем на извршна работа и ефикасност во користењето на постелните капацитети

	2022
број на постели на 1000 жители-РМ	0.03
број на зафатени постели во текот на годината	25
зафатеност на постелите во денови	197
стапка на зафатеност на постелите во %	53.9
стапка на празни постели во %	46.1
број на пациенти по кревет	20
интервал на обрт	8.39
број на испишани болни	922
број на денови на болничко лекување	9054
просечно траење на лекувањето	9.8
стапка на хоспитализација / 1000 жители-РМ	0.5
зафатени постели / 1000 жители-РМ	0.01

ИНФОРМАЦИЈА ЗА ИСКОРИСТЕНОСТ НА БОЛНИЧКИТЕ КАПАЦИТЕТИ ВО 2022 ГОДИНА НА СКОПСКИОТ РЕГИОН

БОЛНИЧКИ ЗДРАВСТВЕНИ УСТАНОВИ - болничка дејност на терциерно ниво

ЈЗУ УНИВЕРЗИТЕТСКА КЛИНИКА ЗА ДИГЕСТИВНА ХИРУРГИЈА

Медицински работници и болнички постели

Година	Болнички постели	медицински работници			останати медицински работници		постели		
		лекари		останати медицински работници со ВШС и ССС	на лекар вкупно	на лекар специјалист	на лекар вкупно	на лекар специјалист	на останати медицински работници
		вкупно	од нив специјалисти						
1	2	3	4	5	6	7	8	9	10
2022	69	18	17	56	3.1	3.3	3.8	4.1	1.2

Обем на извршна работа и ефикасност во користењето на постелните капацитети

	2022
број на постели на 1000 жители-РМ	0.04
број на зафатени постели во текот на годината	48
зафатеност на постелите во денови	255
стапка на зафатеност на постелите во %	70.0
стапка на празни постели во %	30.0
број на пациенти по кревет	36
интервал на обрт	3.08
број на испишани болни	2453
број на денови на болничко лекување	17628
просечно траење на лекувањето	7.2
стапка на хоспитализација / 1000 жители-РМ	1.3
зафатени постели / 1000 жители-РМ	0.03

ИНФОРМАЦИЈА ЗА ИСКОРИСТЕНОСТ НА БОЛНИЧКИТЕ КАПАЦИТЕТИ ВО 2022 ГОДИНА НА СКОПСКИОТ РЕГИОН

БОЛНИЧКИ ЗДРАВСТВЕНИ УСТАНОВИ - болничка дејност на терциерно ниво

ЈЗУ УНИВЕРЗИТЕТСКА КЛИНИКА ЗА ГЕХ

Медицински работници и болнички постели

Година	Болнички постели	медицински работници			останати медицински работници		постели		
		лекари		останати медицински работници со ВШС и ССС	на лекар вкупно	на лекар специјалист	на лекар вкупно	на лекар специјалист	на останати медицински работници
		вкупно	од нив специјалисти						
1	2	3	4	5	6	7	8	9	10
2022	48	24	19	42	1.8	2.2	2.0	2.5	1.1

Обем на извршна работа и ефикасност во користењето на постелните капацитети

	2022
број на постели на 1000 жители-РМ	0.03
број на зафатени постели во текот на годината	46
зафатеност на постелите во денови	351
стапка на зафатеност на постелите во %	96.2
стапка на празни постели во %	3.8
број на пациенти по кревет	43
интервал на обрт	0.32
број на испишани болни	2081
број на денови на болничко лекување	16855
просечно траење на лекувањето	8.1
стапка на хоспитализација / 1000 жители-РМ	1.1
зафатени постели / 1000 жители-РМ	0.03

ИНФОРМАЦИЈА ЗА ИСКОРИСТЕНОСТ НА БОЛНИЧКИТЕ КАПАЦИТЕТИ ВО 2022 ГОДИНА НА СКОПСКИОТ РЕГИОН

БОЛНИЧКИ ЗДРАВСТВЕНИ УСТАНОВИ - болничка дејност на терциерно ниво

ЈЗУ УНИВЕРЗИТЕТСКА КЛИНИКА ЗА ПЛАСТИЧНА И РЕКОНСТРУКТИВНА ХИРУРГИЈА

Медицински работници и болнички постели

Година	Болнички постели	медицински работници			останати медицински работници		постели		
		лекари		останати медицински работници со ВШС и ССС	на лекар вкупно	на лекар специјалист	на лекар вкупно	на лекар специјалист	на останати медицински работници
		вкупно	од нив специјалисти						
1	2	3	4	5	6	7	8	9	10
2022	35	15	11	39	2.6	3.5	2.3	3.2	0.9

Обем на извршна работа и ефикасност во користењето на постелните капацитети

	2022
број на постели на 1000 жители-РМ	0.02
број на зафатени постели во текот на годината	33
зафатеност на постелите во денови	343
стапка на зафатеност на постелите во %	93.9
стапка на празни постели во %	6.1
број на пациенти по кревет	160
интервал на обрт	0.14
број на испишани болни	5591
број на денови на болничко лекување	12001
просечно траење на лекувањето	2.1
стапка на хоспитализација / 1000 жители-РМ	3.0
зафатени постели / 1000 жители-РМ	0.02

ИНФОРМАЦИЈА ЗА ИСКОРИСТЕНОСТ НА БОЛНИЧКИТЕ КАПАЦИТЕТИ ВО 2022 ГОДИНА НА СКОПСКИОТ РЕГИОН

БОЛНИЧКИ ЗДРАВСТВЕНИ УСТАНОВИ - болничка дејност на терциерно ниво

ЈЗУ УНИВЕРЗИТЕТСКА КЛИНИКА ЗА УРОЛОГИЈА

Медицински работници и болнички постели

Година	Болнички постели	медицински работници			останати медицински работници		постели		
		лекари		останати медицински работници со ВШС и ССС	на лекар вкупно	на лекар специјалист	на лекар вкупно	на лекар специјалист	на останати медицински работници
		вкупно	од нив специјалисти						
1	2	3	4	5	6	7	8	9	10
2022	37	13	13	41	3.2	3.2	2.8	2.8	0.9

Обем на извршна работа и ефикасност во користењето на постелните капацитети

	2022
број на постели на 1000 жители-РМ	0.02
број на зафатени постели во текот на годината	36
зафатеност на постелите во денови	351
стапка на зафатеност на постелите во %	96.1
стапка на празни постели во %	3.9
број на пациенти по кревет	84
интервал на обрт	0.17
број на испишани болни	3091
број на денови на болничко лекување	12974
просечно траење на лекувањето	4.2
стапка на хоспитализација / 1000 жители-РМ	1.7
зафатени постели / 1000 жители-РМ	0.02

ИНФОРМАЦИЈА ЗА ИСКОРИСТЕНОСТ НА БОЛНИЧКИТЕ КАПАЦИТЕТИ ВО 2022 ГОДИНА НА СКОПСКИОТ РЕГИОН

БОЛНИЧКИ ЗДРАВСТВЕНИ УСТАНОВИ - болничка дејност на терциерно ниво

**ЈЗУ УНИВЕРЗИТЕТСКА КЛИНИКА ЗА ОЧНИ БОЛЕСТИ**

**Медицински работници и болнички постели**

Година	Болнички постели	медицински работници			останати медицински работници		постели		
		лекари		останати медицински работници со ВШС и ССС	на лекар вкупно	на лекар специјалист	на лекар вкупно	на лекар специјалист	на останати медицински работници
		вкупно	од нив специјалисти						
1	2	3	4	5	6	7	8	9	10
2022	24	18	15	27	1.5	1.8	1.3	1.6	0.9

**Обем на извршна работа и ефикасност во користењето на постелните капацитети**

	2022
број на постели на 1000 жители-РМ	0.01
број на зафатени постели во текот на годината	17
зафатеност на постелите во денови	254
стапка на зафатеност на постелите во %	69.6
стапка на празни постели во %	30.4
број на пациенти по кревет	205
интервал на обрт	0.54
број на испишани болни	4916
број на денови на болничко лекување	6097
просечно траење на лекувањето	1.2
стапка на хоспитализација / 1000 жители-РМ	2.7
зафатени постели / 1000 жители-РМ	0.01

ИНФОРМАЦИЈА ЗА ИСКОРИСТЕНОСТ НА БОЛНИЧКИТЕ КАПАЦИТЕТИ ВО 2022 ГОДИНА НА СКОПСКИОТ РЕГИОН

БОЛНИЧКИ ЗДРАВСТВЕНИ УСТАНОВИ - болничка дејност на терциерно ниво

ЈЗУ УНИВЕРЗИТЕТСКА КЛИНИКА ЗА ТОРАКАЛНА И ВАСКУЛАРНА ХИРУРГИЈА

Медицински работници и болнички постели

Година	Болнички постели	медицински работници			останати медицински работници		постели		
		лекари		останати медицински работници со ВШС и ССС	на лекар вкупно	на лекар специјалист	на лекар вкупно	на лекар специјалист	на останати медицински работници
		вкупно	од нив специјалисти						
1	2	3	4	5	6	7	8	9	10
2022	66	13	10	54	4.2	5.4	5.1	6.6	1.2

Обем на извршна работа и ефикасност во користењето на постелните капацитети

	2022
број на постели на 1000 жители-РМ	0.04
број на зафатени постели во текот на годината	38
зафатеност на постелите во денови	211
стапка на зафатеност на постелите во %	57.7
стапка на празни постели во %	42.3
број на пациенти по кревет	37
интервал на обрт	4.20
број на испишани болни	2422
број на денови на болничко лекување	13911
просечно траење на лекувањето	5.7
стапка на хоспитализација / 1000 жители-РМ	1.3
зафатени постели / 1000 жители-РМ	0.02



ИНФОРМАЦИЈА ЗА ИСКОРИСТЕНОСТ НА БОЛНИЧКИТЕ КАПАЦИТЕТИ ВО 2022 ГОДИНА НА СКОПСКИОТ РЕГИОН

БОЛНИЧКИ ЗДРАВСТВЕНИ УСТАНОВИ - болничка дејност на терциерно ниво

ЈЗУ УНИВЕРЗИТЕТСКА КЛИНИКА ЗА ДЕТСКА ХИРУРГИЈА

Медицински работници и болнички постели

Година	Болнички постели	медицински работници			останати медицински работници		постели		
		лекари		останати медицински работници со ВШС и ССС	на лекар вкупно	на лекар специјалист	на лекар вкупно	на лекар специјалист	на останати медицински работници
		вкупно	од нив специјалисти						
1	2	3	4	5	6	7	8	9	10
2022	54	21	9	54	2.6	6.0	2.6	6.0	1.0

Обем на извршна работа и ефикасност во користењето на постелните капацитети

	2022
број на постели на 1000 жители-РМ	0.03
број на зафатени постели во текот на годината	21
зафатеност на постелите во денови	139
стапка на зафатеност на постелите во %	38.1
стапка на празни постели во %	61.9
број на пациенти по кревет	37
интервал на обрт	6.05
број на испишани болни	2018
број на денови на болничко лекување	7505
просечно траење на лекувањето	3.7
стапка на хоспитализација / 1000 жители-РМ	1.1
зафатени постели / 1000 жители-РМ	0.01

ИНФОРМАЦИЈА ЗА ИСКОРИСТЕНОСТ НА БОЛНИЧКИТЕ КАПАЦИТЕТИ ВО 2022 ГОДИНА НА СКОПСКИОТ РЕГИОН

БОЛНИЧКИ ЗДРАВСТВЕНИ УСТАНОВИ - болничка дејност на терциерно ниво

ЈЗУ УНИВЕРЗИТЕТСКА КЛИНИКА ЗА РЕВМАТОЛОГИЈА

Медицински работници и болнички постели

Година	Болнички постели	медицински работници			останати медицински работници		постели		
		лекари		останати медицински работници со ВШС и ССС	на лекар вкупно	на лекар специјалист	на лекар вкупно	на лекар специјалист	на останати медицински работници
		вкупно	од нив специјалисти						
1	2	3	4	5	6	7	8	9	10
2022	45	13	12	16	1.2	1.3	3.5	3.8	2.8

Обем на извршна работа и ефикасност во користењето на постелните капацитети

	2022
број на постели на 1000 жители-РМ	0.02
број на зафатени постели во текот на годината	44
зафатеност на постелите во денови	360
стапка на зафатеност на постелите во %	98.6
стапка на празни постели во %	1.4
број на пациенти по кревет	22
интервал на обрт	0.23
број на испишани болни	1012
број на денови на болничко лекување	16192
просечно траење на лекувањето	16.0
стапка на хоспитализација / 1000 жители-РМ	0.6
зафатени постели / 1000 жители-РМ	0.02

ИНФОРМАЦИЈА ЗА ИСКОРИСТЕНОСТ НА БОЛНИЧКИТЕ КАПАЦИТЕТИ ВО 2022 ГОДИНА НА СКОПСКИОТ РЕГИОН

БОЛНИЧКИ ЗДРАВСТВЕНИ УСТАНОВИ - болничка дејност на терциерно ниво

**ЈЗУ УНИВЕРЗИТЕТСКА КЛИНИКА ЗА ОРТОПЕДСКИ БОЛЕСТИ**

Медицински работници и болнички постели

Година	Болнички постели	медицински работници			останати медицински работници		постели		
		лекари		останати медицински работници со ВШС и ССС	на лекар вкупно	на лекар специјалист	на лекар вкупно	на лекар специјалист	на останати медицински работници
		вкупно	од нив специјалисти						
1	2	3	4	5	6	7	8	9	10
2022	63	30	29	57	1.9	2.0	2.1	2.2	1.1

Обем на извршна работа и ефикасност во користењето на постелните капацитети

	2022
број на постели на 1000 жители-РМ	0.03
број на зафатени постели во текот на годината	39
зафатеност на постелите во денови	228
стапка на зафатеност на постелите во %	62.5
стапка на празни постели во %	37.5
број на пациенти по кревет	37
интервал на обрт	3.69
број на испишани болни	2339
број на денови на болничко лекување	14361
просечно траење на лекувањето	6.1
стапка на хоспитализација / 1000 жители-РМ	1.3
зафатени постели / 1000 жители-РМ	0.02

ИНФОРМАЦИЈА ЗА ИСКОРИСТЕНОСТ НА БОЛНИЧКИТЕ КАПАЦИТЕТИ ВО 2022 ГОДИНА НА СКОПСКИОТ РЕГИОН

БОЛНИЧКИ ЗДРАВСТВЕНИ УСТАНОВИ - болничка дејност на терциерно ниво

ЈЗУ УНИВЕРЗИТЕТСКА КЛИНИКА ЗА ГАК - ГИНЕКОЛОГИЈА И АКУШЕРСТВО

Медицински работници и болнички постели

Година	Болнички постели	медицински работници			останати медицински работници		постели		
		лекари		останати медицински работници со ВШС и ССС	на лекар вкупно	на лекар специјалист	на лекар вкупно	на лекар специјалист	на останати медицински работници
		вкупно	од нив специјалисти						
1	2	3	4	5	6	7	8	9	10
2022	167	78	59	174	2.2	2.9	2.1	2.8	1.0

Обем на извршна работа и ефикасност во користењето на постелните капацитети

	2022
број на постели на 1000 жители-РМ	0.09
број на зафатени постели во текот на годината	70
зафатеност на постелите во денови	153
стапка на зафатеност на постелите во %	41.8
стапка на празни постели во %	58.2
број на пациенти по кревет	43
интервал на обрт	4.96
број на испишани болни	7155
број на денови на болничко лекување	25480
просечно траење на лекувањето	3.6
стапка на хоспитализација / 1000 жители-РМ	3.9
зафатени постели / 1000 жители-РМ	0.04

ИНФОРМАЦИЈА ЗА ИСКОРИСТЕНОСТ НА БОЛНИЧКИТЕ КАПАЦИТЕТИ ВО 2022 ГОДИНА НА СКОПСКИОТ РЕГИОН

БОЛНИЧКИ ЗДРАВСТВЕНИ УСТАНОВИ - болничка дејност на терциерно ниво

ЈЗУ УНИВЕРЗИТЕТСКА КЛИНИКА ЗА ТОКСИКОЛОГИЈА

Медицински работници и болнички постели

Година	Болнички постели	медицински работници			останати медицински работници		постели		
		лекари		останати медицински работници со ВШС и ССС	на лекар вкупно	на лекар специјалист	на лекар вкупно	на лекар специјалист	на останати медицински работници
		вкупно	од нив специјалисти						
1	2	3	4	5	6	7	8	9	10
2022	31	16	14	26	1.6	1.9	1.9	2.2	1.2

Обем на извршна работа и ефикасност во користењето на постелните капацитети

	2022
број на постели на 1000 жители-РМ	0.02
број на зафатени постели во текот на годината	6
зафатеност на постелите во денови	67
стапка на зафатеност на постелите во %	18.3
стапка на празни постели во %	81.7
број на пациенти по кревет	16
интервал на обрт	18.09
број на испишани болни	511
број на денови на болничко лекување	2071
просечно траење на лекувањето	4.1
стапка на хоспитализација / 1000 жители-РМ	0.3
зафатени постели / 1000 жители-РМ	0.003

ИНФОРМАЦИЈА ЗА ИСКОРИСТЕНОСТ НА БОЛНИЧКИТЕ КАПАЦИТЕТИ ВО 2022 ГОДИНА НА СКОПСКИОТ РЕГИОН

БОЛНИЧКИ ЗДРАВСТВЕНИ УСТАНОВИ - болничка дејност на терциерно ниво

ЈЗУ УНИВЕРЗИТЕТСКА КЛИНИКА ЗА ОРЛ

Медицински работници и болнички постели

Година	Болнички постели	медицински работници			останати медицински работници		постели		
		лекари		останати медицински работници со ВШС и ССС	на лекар вкупно	на лекар специјалист	на лекар вкупно	на лекар специјалист	на останати медицински работници
		вкупно	од нив специјалисти						
1	2	3	4	5	6	7	8	9	10
2022	58	18	14	42	2.3	3.0	3.2	4.1	1.4

Обем на извршна работа и ефикасност во користењето на постелните капацитети

	2022
број на постели на 1000 жители-РМ	0.03
број на зафатени постели во текот на годината	15
зафатеност на постелите во денови	97
стапка на зафатеност на постелите во %	26.6
стапка на празни постели во %	73.4
број на пациенти по кревет	25
интервал на обрт	10.63
број на испишани болни	1463
број на денови на болничко лекување	5621
просечно траење на лекувањето	3.8
стапка на хоспитализација / 1000 жители-РМ	0.8
зафатени постели / 1000 жители-РМ	0.01

ИНФОРМАЦИЈА ЗА ИСКОРИСТЕНОСТ НА БОЛНИЧКИТЕ КАПАЦИТЕТИ ВО 2022 ГОДИНА НА СКОПСКИОТ РЕГИОН

БОЛНИЧКИ ЗДРАВСТВЕНИ УСТАНОВИ - болничка дејност на терциерно ниво

ЈЗУ УНИВЕРЗИТЕТСКА КЛИНИКА ЗА ХЕМАТОЛОГИЈА

Медицински работници и болнички постели

Година	Болнички постели	медицински работници			останати медицински работници		постели		
		лекари		останати медицински работници со ВШС и ССС	на лекар вкупно	на лекар специјалист	на лекар вкупно	на лекар специјалист	на останати медицински работници
		вкупно	од нив специјалисти						
1	2	3	4	5	6	7	8	9	10
2022	35	19	14	30	1.6	2.1	1.8	2.5	1.2

Обем на извршна работа и ефикасност во користењето на постелните капацитети

	2022
број на постели на 1000 жители-РМ	0.02
број на зафатени постели во текот на годината	29
зафатеност на постелите во денови	301
стапка на зафатеност на постелите во %	82.6
стапка на празни постели во %	17.4
број на пациенти по кревет	18
интервал на обрт	3.61
број на испишани болни	616
број на денови на болничко лекување	10551
просечно траење на лекувањето	17.1
стапка на хоспитализација / 1000 жители-РМ	0.3
зафатени постели / 1000 жители-РМ	0.02

ИНФОРМАЦИЈА ЗА ИСКОРИСТЕНОСТ НА БОЛНИЧКИТЕ КАПАЦИТЕТИ ВО 2022 ГОДИНА НА СКОПСКИОТ РЕГИОН

БОЛНИЧКИ ЗДРАВСТВЕНИ УСТАНОВИ - болничка дејност на терциерно ниво

ЈЗУ УНИВЕРЗИТЕТСКА КЛИНИКА ЗА ПСИХИЈАТРИЈА

Медицински работници и болнички постели

Година	Болнички постели	медицински работници			останати медицински работници		постели		
		лекари		останати медицински работници со ВШС и ССС	на лекар вкупно	на лекар специјалист	на лекар вкупно	на лекар специјалист	на останати медицински работници
		вкупно	од нив специјалисти						
1	2	3	4	5	6	7	8	9	10
2022	48	20	16	33	1.7	2.1	2.4	3.0	1.5

Обем на извршна работа и ефикасност во користењето на постелните капацитети

	2022
број на постели на 1000 жители-РМ	0.03
број на зафатени постели во текот на годината	34
зафатеност на постелите во денови	256
стапка на зафатеност на постелите во %	70.2
стапка на празни постели во %	29.8
број на пациенти по кревет	11
интервал на обрт	9.71
број на испишани болни	537
број на денови на болничко лекување	12307
просечно траење на лекувањето	22.9
стапка на хоспитализација / 1000 жители-РМ	0.3
зафатени постели / 1000 жители-РМ	0.02



ИНФОРМАЦИЈА ЗА ИСКОРИСТЕНОСТ НА БОЛНИЧКИТЕ КАПАЦИТЕТИ ВО 2022 ГОДИНА НА СКОПСКИОТ РЕГИОН

БОЛНИЧКИ ЗДРАВСТВЕНИ УСТАНОВИ - болничка дејност на терциерно ниво

ЈЗУ УНИВЕРЗИТЕТСКА КЛИНИКА ЗА ИНФЕКТИВНИ БОЛЕСТИ

Медицински работници и болнички постели

Година	Болнички постели	медицински работници			останати медицински работници		постели		
		лекари		останати медицински работници со ВШС и ССС	на лекар вкупно	на лекар специјалист	на лекар вкупно	на лекар специјалист	на останати медицински работници
		вкупно	од нив специјалисти						
1	2	3	4	5	6	7	8	9	10
2022	99	34	24	64	1.9	2.7	2.9	4.1	1.5

Обем на извршна работа и ефикасност во користењето на постелните капацитети

	2022
број на постели на 1000 жители-РМ	0.05
број на зафатени постели во текот на годината	35
зафатеност на постелите во денови	130
стапка на зафатеност на постелите во %	35.5
стапка на празни постели во %	64.5
број на пациенти по кревет	13
интервал на обрт	18.17
број на испишани болни	1282
број на денови на болничко лекување	12843
просечно траење на лекувањето	10.0
стапка на хоспитализација / 1000 жители-РМ	0.7
зафатени постели / 1000 жители-РМ	0.02

ИНФОРМАЦИЈА ЗА ИСКОРИСТЕНОСТ НА БОЛНИЧКИТЕ КАПАЦИТЕТИ ВО 2022 ГОДИНА НА СКОПСКИОТ РЕГИОН

БОЛНИЧКИ ЗДРАВСТВЕНИ УСТАНОВИ - болничка дејност на терциерно ниво

ЈЗУ УНИВЕРЗИТЕТСКА КЛИНИКА ЗА ЕНДОКР.ДИЈАБЕТ И МЕТАБ.НАРУШУВАЊА

Медицински работници и болнички постели

Година	Болнички постели	медицински работници			останати медицински работници		постели		
		лекари		останати медицински работници со ВШС и ССС	на лекар вкупно	на лекар специјалист	на лекар вкупно	на лекар специјалист	на останати медицински работници
		вкупно	од нив специјалисти						
1	2	3	4	5	6	7	8	9	10
2022	28	15	14	19	1.3	1.4	1.9	2.0	1.5

Обем на извршна работа и ефикасност во користењето на постелните капацитети

	2022
број на постели на 1000 жители-РМ	0.02
број на зафатени постели во текот на годината	7
зафатеност на постелите во денови	86
стапка на зафатеност на постелите во %	23.5
стапка на празни постели во %	76.5
број на пациенти по кревет	19
интервал на обрт	14.97
број на испишани болни	522
број на денови на болничко лекување	2406
просечно траење на лекувањето	4.6
стапка на хоспитализација / 1000 жители-РМ	0.3
зафатени постели / 1000 жители-РМ	0.004

ИНФОРМАЦИЈА ЗА ИСКОРИСТЕНОСТ НА БОЛНИЧКИТЕ КАПАЦИТЕТИ ВО 2022 ГОДИНА НА СКОПСКИОТ РЕГИОН

БОЛНИЧКИ ЗДРАВСТВЕНИ УСТАНОВИ - болничка дејност на терциерно ниво

ЈЗУ УНИВЕРЗИТЕТСКА КЛИНИКА ЗА РАДИОТЕРАПИЈА И ОНКОЛОГИЈА

Медицински работници и болнички постели

Година	Болнички постели	медицински работници			останати медицински работници		постели		
		лекари		останати медицински работници со ВШС и ССС	на лекар вкупно	на лекар специјалист	на лекар вкупно	на лекар специјалист	на останати медицински работници
		вкупно	од нив специјалисти						
1	2	3	4	5	6	7	8	9	10
2022	111	34	28	87	2.6	3.1	3.3	4.0	1.3

Обем на извршна работа и ефикасност во користењето на постелните капацитети

	2022
број на постели на 1000 жители-РМ	0.06
број на зафатени постели во текот на годината	52
зафатеност на постелите во денови	173
стапка на зафатеност на постелите во %	47.3
стапка на празни постели во %	52.7
број на пациенти по кревет	18
интервал на обрт	10.87
број на испишани болни	1966
број на денови на болничко лекување	19151
просечно траење на лекувањето	9.7
стапка на хоспитализација / 1000 жители-РМ	1.1
зафатени постели / 1000 жители-РМ	0.03

ИНФОРМАЦИЈА ЗА ИСКОРИСТЕНОСТ НА БОЛНИЧКИТЕ КАПАЦИТЕТИ ВО 2022 ГОДИНА НА СКОПСКИОТ РЕГИОН

БОЛНИЧКИ ЗДРАВСТВЕНИ УСТАНОВИ - болничка дејност на терциерно ниво

ЈЗУ УНИВЕРЗИТЕТСКА КЛИНИКА ЗА ТРАУМАТОЛОГИЈА

Медицински работници и болнички постели

Година	Болнички постели	медицински работници			останати медицински работници		постели		
		лекари		останати медицински работници со ВШС и ССС	на лекар вкупно	на лекар специјалист	на лекар вкупно	на лекар специјалист	на останати медицински работници
		вкупно	од нив специјалисти						
1	2	3	4	5	6	7	8	9	10
2022	40	14	13	37	2.6	2.8	2.9	3.1	1.1

Обем на извршна работа и ефикасност во користењето на постелните капацитети

	2022
број на постели на 1000 жители-РМ	0.02
број на зафатени постели во текот на годината	30
зафатеност на постелите во денови	271
стапка на зафатеност на постелите во %	74.2
стапка на празни постели во %	25.8
број на пациенти по кревет	43
интервал на обрт	2.20
број на испишани болни	1710
број на денови на болничко лекување	10836
просечно траење на лекувањето	6.3
стапка на хоспитализација / 1000 жители-РМ	0.9
зафатени постели / 1000 жители-РМ	0.02

ИНФОРМАЦИЈА ЗА ИСКОРИСТЕНОСТ НА БОЛНИЧКИТЕ КАПАЦИТЕТИ ВО 2022 ГОДИНА НА СКОПСКИОТ РЕГИОН

БОЛНИЧКИ ЗДРАВСТВЕНИ УСТАНОВИ - болничка дејност на терциерно ниво

**ЈЗУ УНИВЕРЗИТЕТСКА КЛИНИКА ЗА ДРЖАВНА КАРДИОХИРУРГИЈА**

**Медицински работници и болнички постели**

Година	Болнички постели	медицински работници			останати медицински работници		постели		
		лекари		останати медицински работници со ВШС и ССС	на лекар вкупно	на лекар специјалист	на лекар вкупно	на лекар специјалист	на останати медицински работници
		вкупно	од нив специјалисти						
1	2	3	4	5	6	7	8	9	10
2022	16	17	10	44	2.6	4.4	0.9	1.6	0.4

**Обем на извршна работа и ефикасност во користењето на постелните капацитети**

	2022
број на постели на 1000 жители-РМ	0.01
број на зафатени постели во текот на годината	16
зафатеност на постелите во денови	367
стапка на зафатеност на постелите во %	100.5
стапка на празни постели во %	-0.5
број на пациенти по кревет	29
интервал на обрт	-0.06
број на испишани болни	465
број на денови на болничко лекување	5868
просечно траење на лекувањето	12.6
стапка на хоспитализација / 1000 жители-РМ	0.3
зафатени постели / 1000 жители-РМ	0.01

ИНФОРМАЦИЈА ЗА ИСКОРИСТЕНОСТ НА БОЛНИЧКИТЕ КАПАЦИТЕТИ ВО 2022 ГОДИНА НА СКОПСКИОТ РЕГИОН

БОЛНИЧКИ ЗДРАВСТВЕНИ УСТАНОВИ - болничка дејност на терциерно ниво

ЈЗУ СПЕЦИЈАЛНА БОЛНИЦА ПО ГИНЕКОЛОГИЈА И АКУШЕРСТВО - ЧАИР

Медицински работници и болнички постели

Година	Болнички постели	медицински работници			останати медицински работници		постели		
		лекари		останати медицински работници со ВШС и ССС	на лекар вкупно	на лекар специјалист	на лекар вкупно	на лекар специјалист	на останати медицински работници
		вкупно	од нив специјалисти						
1	2	3	4	5	6	7	8	9	10
2022	104	44	31	78	1.8	2.5	2.4	3.4	1.3

Обем на извршна работа и ефикасност во користењето на постелните капацитети

	2022
број на постели на 1000 жители-РМ	0.06
број на зафатени постели во текот на годината	54
зафатеност на постелите во денови	188
стапка на зафатеност на постелите во %	51.5
стапка на празни постели во %	48.5
број на пациенти по кревет	58
интервал на обрт	3.02
број на испишани болни	6083
број на денови на болничко лекување	19568
просечно траење на лекувањето	3.2
стапка на хоспитализација / 1000 жители-РМ	3.3
зафатени постели / 1000 жители-РМ	0.03

ИНФОРМАЦИЈА ЗА ИСКОРИСТЕНОСТ НА БОЛНИЧКИТЕ КАПАЦИТЕТИ ВО 2022 ГОДИНА НА СКОПСКИОТ РЕГИОН

БОЛНИЧКИ ЗДРАВСТВЕНИ УСТАНОВИ - болничка дејност на терциерно ниво

ЈЗУ ОПШТА БОЛНИЦА ЕУРОИТАЛИА

Медицински работници и болнички постели

Година	Болнички постели	медицински работници			останати медицински работници		постели		
		лекари		останати медицински работници со ВШС и ССС	на лекар вкупно	на лекар специјалист	на лекар вкупно	на лекар специјалист	на останати медицински работници
		вкупно	од нив специјалисти						
1	2	3	4	5	6	7	8	9	10
2022	52	3	3	7	2.3	2.3	17.3	17.3	7.4

Обем на извршна работа и ефикасност во користењето на постелните капацитети

	2022
број на постели на 1000 жители-РМ	0.03
број на зафатени постели во текот на годината	0
зафатеност на постелите во денови	2
стапка на зафатеност на постелите во %	0.5
стапка на празни постели во %	99.5
број на пациенти по кревет	1
интервал на обрт	281.87
број на испишани болни	67
број на денови на болничко лекување	95
просечно траење на лекувањето	1.4
стапка на хоспитализација / 1000 жители-РМ	0.04
зафатени постели / 1000 жители-РМ	0.0001

БОЛНИЧКИ ЗДРАВСТВЕНИ УСТАНОВИ - болничка дејност на терциерно ниво

ЈЗУ ПРИРОДНИ ЛЕКУВАЛИШТА ДОО ЗА ФИЗ.МЕД. И СПЕЦ.МЕД.РЕХАБИЛ. КАТЛАНОВСКА БАЊА

Медицински работници и болнички постели

Година	Болнички постели	медицински работници			останати медицински работници		постели		
		лекари		останати медицински работници со ВШС и ССС	на лекар вкупно	на лекар специјалист	на лекар вкупно	на лекар специјалист	на останати медицински работници
		вкупно	од нив специјалисти						
1	2	3	4	5	6	7	8	9	10
2022	180	4	4	12	3.0	3.0	45.0	45.0	15.0

Обем на извршна работа и ефикасност во користењето на постелните капацитети

	2022
број на постели на 1000 жители-РМ	0.10
број на зафатени постели во текот на годината	57
зафатеност на постелите во денови	116
стапка на зафатеност на постелите во %	31.9
стапка на празни постели во %	68.1
број на пациенти по кревет	6
интервал на обрт	42.60
број на испишани болни	1050
број на денови на болничко лекување	20969
просечно траење на лекувањето	20.0
стапка на хоспитализација / 1000 жители-РМ	0.6
зафатени постели / 1000 жители-РМ	0.03