



Република Македонија
Ј.З.У. Центар за јавно здравје Скопје



**АНАЛИЗА ЗА ИСКОРИСТЕНОСТА НА
БОЛНИЧКИТЕ КАПАЦИТЕТИ ВО ЗДРАВСТВЕНИТЕ
УСТАНОВИ НА ТЕРИТОРИЈАТА НА ЦЕНТАРОТ ЗА
ЈАВНО ЗДРАВЈЕ-СКОПЈЕ ВО 2010-2014 ГОДИНА**

Скопје, 2015

Ј.З.У. Центар за јавно здравје Скопје
ДИРЕКТОР: Д-Р ШЕМСИ МУСА

Раководител на Одделението:
Прим. д-р сци. Весна Спирова

Уредник и автор:
Прим. д-р сци. Весна Спирова

Обработка на податоците:
Одделение за социјална медицина

Компјутерска обработка на податоците:

ИНФО СОФТИНГ, Скопје
Дипл. инг. Нијази Абдији

Скопје, март 2015

СОДРЖИНА

ПРЕДГОВОР

1 ЦЕЛ И МЕТОДОЛОГИЈА

2 РЕЗУЛТАТИ И ДИСКУСИЈА

3 ЗАКЛУЧОК И ПРЕПОРАКИ

4 КОРИСТЕНА ЛИТЕРАТУРА

5 ТАБЕЛАРЕН ПРИКАЗ

Предговор

“Анализата за искористеноста на болничките капацитети на територијата на ЦЈЗ-Скопје за 2010-2014 година” е подготвена на Одделението за социјална медицина во согласност со Националната годишна програма за јавно здравје во Република Македонија за 2015 година и врз основа на Законот за државна статистика и Програмата за статистички истражувања за периодот 2013-2017 година, Законот за евиденциите во областа на здравството и Законот за јавно здравје.

Континуираното прикажување на податоците кои се подготвуваат, прибираат, контролираат и обработуваат според единствена утврдена методологија, овозможува нивно динамично следење и анализирање како објективен и корисен приказ за обемот на ресурсите и ефикасноста во нивното користење во болничката дејност.

Табелите во прилог на оваа публикација, по својот облик и содржина овозможуваат целосен аналитички пристап во користењето на податоците од страна на здравствените установи и здравствените работници и државните органи и институции .

Цел и методологија

Анализата има цел да ја прикаже (1) мрежата на болници според видот на територијата на Скопскиот регион кој го покрива Центарот за јавно здравје-Скопје, (2) нивниот сместувачки капацитет и (3) нивната кадровска обезбеденост, (4) обемот на извршената работа во доменот на болничката-стационарна здравствена дејност и (5) ефикасноста во користењето на ресурсите во периодот од 2010 до 2014 година. Освен севкупно, болниците во регионот се прикажани и според нивото на здравствена заштита, на секундарно и терциерно ниво, одделно. Во Анализата преку избрани индикатори е отсликана секоја болничка здравствена установа, посебно.

Изнесените податоци произлегуваат од "Извештајот на службата за болничко-стационарно лекување", Обр. бр. 3-21-60, што редовно се пополнува во болничките здравствени установи и квартално се доставува до центрите за јавно здравје во Републиката.

Табела 1. од овој Извештај се однесува на здравствените работници во здравствените установи со состојба на 31 декември, додека Табела 2 содржи податоци за бројот на постели, денови на лекување и движење на лекуваните болни.

На ваков начин Центарот за јавно здравје-Скопје располага со податоци за постелните капацитети, кадровската обезбеденост и обемот на извршената работа во болниците во регионот кој го покрива.

Болничките здравствени установи од јавниот и приватниот сектор во градот Скопје обезбедуваат секундарна и терцијарна здравствена заштита за населението од Скопскиот регион и терцијарна здравствена заштита за населението од останатите региони во Републиката, како и за лица од други држави. Дистрибуцијата на болниците на секундарно и терциерно ниво во оваа Анализа е направена според Уредбата за мрежата на здравствени установи донесена од Владата на Р.Македонија, а врз основа на Законот за здравствена заштита.

Следниве показатели се користени за прикажување на кадровските и постелните капацитети на болниците, обемот на извршената работа и ефикасноста во користењето на ресурсите:

- Број на лекари, вкупно
- Број на лекари, специјалисти
- Останати медицински работници, вкупно
- Останати медицински работници со нижа стручна спрема
- Број на болнички постели
- Број на болнички постели на 1000 жители
- Број на испишани болни
- Број на денови на болничко лекување
- Просечно траење на лекувањето
- Број на зафатени постели во текот на годината
- Зафатеност на постелите во денови
- Стапка на зафатеност на постелите во проценти
- Стапка на празни-слободни постели во проценти
- Стапка на обрт или број на пациенти по кревет
- Интервал на обрт
- Стапка на хоспитализација на 1000 жители



- Број на зафатени постели на 1000 жители
- Број на останати медицински работници во однос на лекар (за сите лекари вкупно) и во однос на лекар-специјалист
- Број на постели во однос на лекар (за сите лекари вкупно), во однос на лекар-специјалист и во однос на останати медицински работници.

Болничките здравствени установи освен болничка-стационарна дејност вршат и специјалистичко-консултативна здравствена дејност. Во таа смисла кадарот прикажан во оваа Анализа е само оној кадар кој е ангажиран исклучиво во болничката-стационарна здравствена дејност, иако во пракса исти лица даваат услуги и во двете служби.

Бидејќи овој извор на податоци не ни овозможува нивна обработка според местото на живеење на пациентот, стапката на хоспитализација на 1000 жители и бројот на зафатени постели на 1000 жители се пресметани:

→ според бројот на население во Република Македонија во 2014 година, за болниците кои обезбедуваат услуги на терциерно ниво, односно

→ според бројот на население во Скопскиот регион во 2014 година, за болниците кои обезбедуваат услуги на секундарно ниво, проценети на Одделението за социјална медицина при ЦЈЗ-Скопје врз основа на последните податоци преземени од Државниот завод за статистика на Р.Македонија.

Резултати и дискусија

Мрежата и видот на болничките здравствени установи, нивната обезбеденост со кадар и бројот на болничките постели, заедно со степенот на нивното користење, претставуваат основни индикатори за евалуација на развиеноста на здравствената заштита во областа на болничката здравствена дејност.

Вкупните постелни капацитети на територијата на Центарот за јавно здравје Скопје, се зголемени за 9 индексни поени во 2014 година споредено со 2013 година наспроти постојаната тенденција за лесно намалување во периодот 2010-2013 година, Табела 1. Најголема разлика од 36 индексни поени се следи кај постелните капацитети во болниците за акутно лекување во секундарната здравствена заштита (од кои се исклучени капацитетите за рехабилитација, психијатрија и геронтологија), Табела 3. Бројот на постели на терциерно ниво е речиси идентичен со 2013 година, а промените во периодот 2010 до 2014 година се незначителни, Табела 4.

Табела 1. Број на болнички постели вкупно, базичен индекс

| | | |
|------|------|-------|
| 2010 | 4225 | 100.0 |
| 2011 | 4135 | 97.9 |
| 2012 | 4027 | 95.3 |
| 2013 | 4045 | 95.7 |
| 2014 | 4429 | 104.8 |

Табела 2. Број на болнички постели, секундарно ниво, базичен индекс

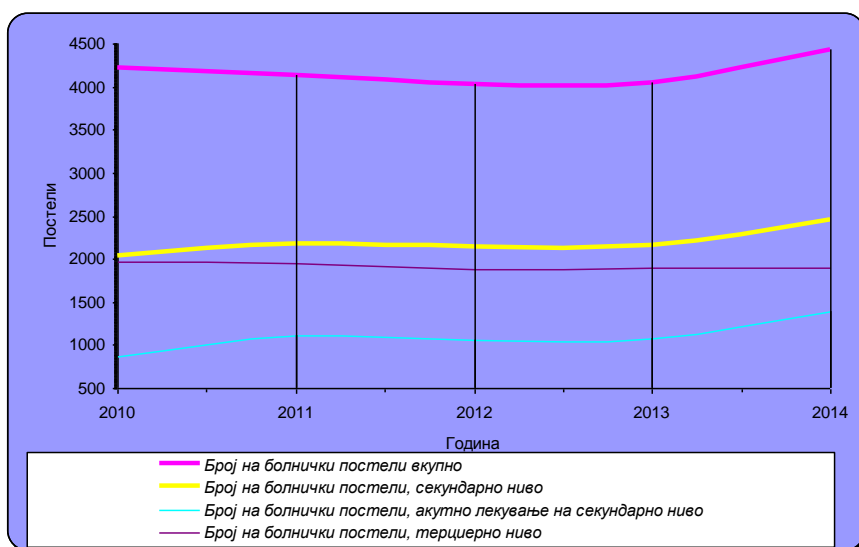
| | | |
|------|------|-------|
| 2010 | 2038 | 100.0 |
| 2011 | 2185 | 107.2 |
| 2012 | 2144 | 105.2 |
| 2013 | 2151 | 105.5 |
| 2014 | 2463 | 120.9 |

Табела 3. Број на болнички постели, акутно лекување на секундарно ниво, базичен индекс

| | | |
|------|------|-------|
| 2010 | 862 | 100.0 |
| 2011 | 1104 | 128.1 |
| 2012 | 1067 | 123.8 |
| 2013 | 1079 | 125.2 |
| 2014 | 1391 | 161.4 |

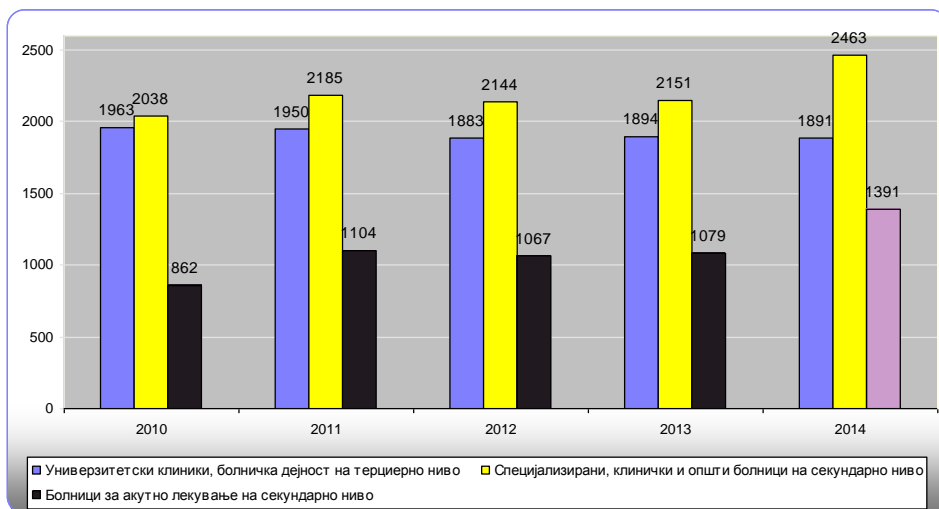
Табела 4. Број на болнички постели, терциерно ниво, базичен индекс

| | | |
|------|------|-------|
| 2010 | 1963 | 100.0 |
| 2011 | 1950 | 99.3 |
| 2012 | 1883 | 95.9 |
| 2013 | 1894 | 96.5 |
| 2014 | 1891 | 96.3 |



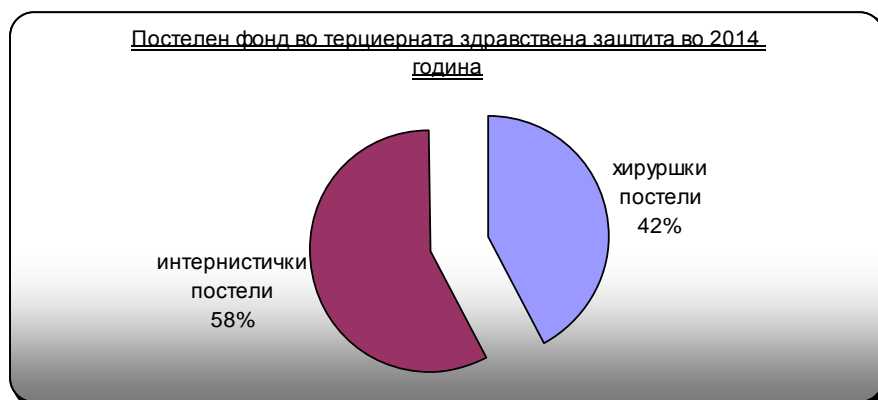
Графикон 1. Вкупни сместувачки капацитети за болничко лекување во Скопскиот регион во периодот од 2010 до 2014 година според нивото на здравствена заштита.

Дистрибуцијата на постелите во 2014 година е таква да 50,9% им припаѓаат на универзитетските клиници во терцијарната здравствена заштита, а 49,1% се општи, клинички и специјализирани болници во секундарната здравствена заштита. Болничките постелни капацитети за акутно лекување во секундарната здравствена заштита чинат 24,9% од сите болнички постели во Скопје.



Графикон 2. Учество на сместувачките капацитети во вкупниот постелен фонд за болничко лекување во Скопскиот регион, во периодот од 2010 до 2014 година според нивото на здравствена заштита. Од податоците се исклучени капацитетите на дневните болници.

Бројот на постели (не сметајќи ги дневните болници) преобладава во интернистичките гранки на универзитетските клиники во терцијарната здравствена заштита, со вкупно 1 092 постели и со пропорција од 57,7%. Така, хируршките универзитетски клиники, во 2014 година располагаат со 799 постели и со пропорција од 42.3%.



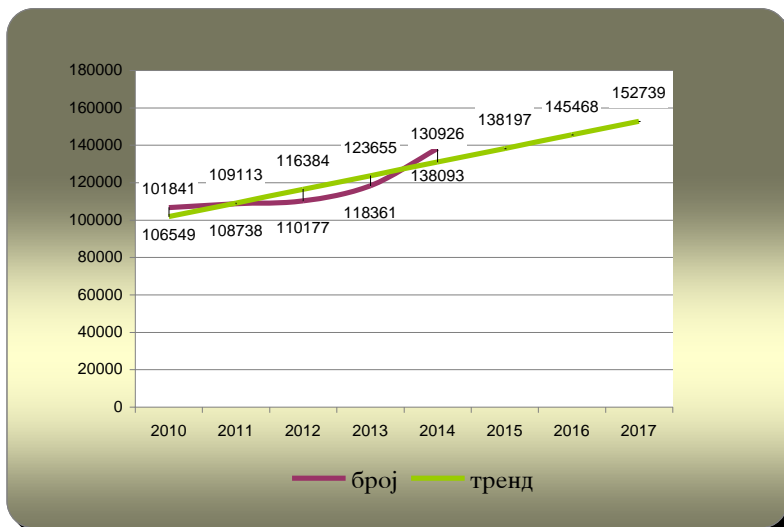
Графикон 3. Структура на постелните капацитети во болничките установи во терцијарната здравствена заштита на територијата на Центарот за јавно здравје Скопје, во 2014 година. Податоците ги исклучуваат капацитетите на дневните болници.

Бројот на лекари во болничката дејност на 100 болнички постели во 2014 година е 23.7.

Податоците за болниците вкупно на територијата на Центарот, покажуваат дека на секој лекар се вработени 2,0 останати здравствени работници, или 2.4 на секој лекар-специјалист во 2014 година.

Во просек секој лекар има испишано 131,5 болни годишно, или 0.6 пациенти дневно сметано според еквивалентот на полно работно време (ФТЕ).

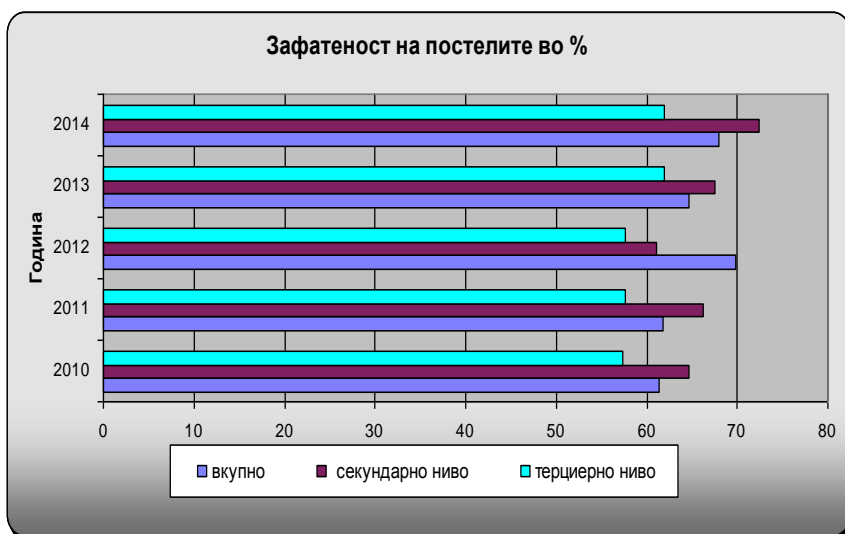
На еден лекар вработен во болница во просек дневно има 4,8 болнички денови, што значи дека дневно лекува ист број на пациенти, повторно сметано според ФТЕ. .



Графикон 4. Вкупен број на испишани болни од болничките установи на територијата на Центарот за јавно здравје Скопје во периодот од 2010 до 2014 година и очекувано движење на вредностите до 2017 година. (Податоците ги исклучуваат капацитетите на дневните болници.)

Прикажаниот тренд на испишани болни во услови на еднаков број болнички постели и еднакво траење на просечното лекување со вредности од 2014 година би произвела стапка на зафатеност на постелите од 87%.

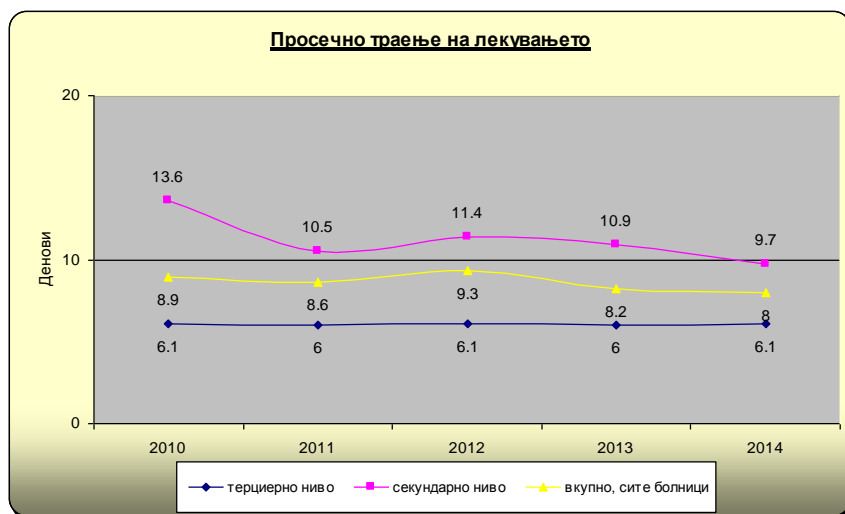
Стапката на зафатеност на постелите во болниците за акутно лекување, вкупно (без психијатрија, рехабилитација и геронтологија) на секундарно ниво, во 2014 година изнесува 67,0%, што е над нивото на истиот показател за Р.Македонија во 2011 година од 60,6% (последен достапен податок) и под нивото на овој показател за просекот во Европскиот регион и ЕУ, со вредност од 80,1 и 75.8%, соодветно, во 2011 година (последен достапен податок).



Графикон 5. Стапка на зафатеност на постелите во проценти, Скопски регион, 2010-2014 година.

Просечното траење на лекување е индикатор за ефикасноста во работењето. Вкупно, сметано за сите болници во Скопскиот регион, просечното траење на лекување во 2014 година е 8.0 денови, што е под нивото на вредноста за Европскиот регион и ЕУ во просек од 9,5 и 9,1 денови, соодветно во 2011 година (последен достапен податок). Овој показател во болниците за акутно лекување на секундарно ниво на територијата на Центарот има вредност од 5.5 денови во 2014 година што е под просекот на Р.Македонија од 7,8 денови во 2011 година (последен достапен податок), и под просекот за Европскиот регион и ЕУ од 7,6 и 6.4 денови, соодветно во 2011 година (последен достапен податок). Просечното траење на лекување е 6,1 денови во универзитетските клиники на терциерно ниво, во регионот во 2014 година.

Стапката на хоспитализација изнесува 66,7/1000 жители, сметано на бројот на жители на Р.Македонија во 2014 година. Тоа ја намалува нејзината вредност. Ако стапката ја пресметаме на бројот на жители во Скопскиот регион, земајќи во предвид дека 60% од испишаните болни се жители на Регионот, тогаш се сретнуваме со стапка на хоспитализација од 134,2/1000 жители. Тоа е повисока вредност од вредноста на овој индикатор за Републиката, 114/1000 жители во 2011 година (последен достапен податок), но сеуште пониска вредност од просекот за Европскиот регион и ЕУ во 2011 година од 179,3/1000 и 172,8/1000 жители, соодветно (последен достапен податок). Стапката на хоспитализација во болниците на територијата на Центарот за јавно здравје-Скопје постојано бележи тенденција на пораст во следениот период од 2010-2014 година.



Графикон 6. Просечно траење на болничкото лекување, Скопски регион, 2010-2014 година.

Заклучок и препораки

На територијата на Скопскиот регион кој го покрива Центарот за јавно здравје Скопје, постои широка мрежа на болнички здравствени установи од видот на универзитетски клиника, клинички болници, специјализирани болници, институт и општи болници, вкупно 43, кои обезбедуваат болничка здравствена заштита за градот Скопје, пошироко за Скопскиот регион, а во доменот на терцијарната здравствена заштита за државата и за лица од други држави.

Податоците покажуваат позитивна тенденција за пораст на *постелните капацитети во болниците* за акутно лекување во секундарната здравствена заштита. Во терцијарната здравствена заштита преобладаваат интернистичките болнички постели над хируршките во сооднос од 1,4:1.

Стапката на зафатеност на постелите покажува дека близу една третина од постелните капацитети се празни што индицира дека нема потреба од нив во мера на постоечкиот број. Сепак постои позитивна тенденција на пораст на стапката на зафатеност на болничките постели како во секундарната така и во терцијарната заштита особено во последните две години од набљудуваниот период.

Просечното траење на лекување е во рамките на вредностите на просекот на ЕУ што од овој аспект укажува на ефикасно работење на болниците, вкупно.

Стапката на хоспитализација покажува низок степен на болничко лекување, тогаш кога болничките ресурси во Скопје се ставаат во корелација со вкупното население на Републиката. Тоа упатува на потреба од подобрување на работењето во примарната здравствена заштита пошироко во државата, со што ќе се зголеми бројот на утврдени заболувања за болничко лекување. Стапката на хоспитализација во поглед на болнички лекуваното скопско население се доближува до вредностите во Европскиот регион.

Во табеларниот приказ кој следи во рамките на оваа Анализа, показателите за зафатеност на постелните капацитети во болничките здравствени установи поединечно, прецизно укажуваат на степенот на нивното користење. Оттаму, во одделни конкретни случаи овие показатели јасно упатуваат на потребата од зголемување на ефикасноста во работењето и намалување на капацитетите што нема да резултира со намалување на достапноста и расположливоста на здравствените услуги.

Рационализирањето на стационарните капацитети треба да оди синхронизирано со јакнење на амбулантните капацитети и дневните болници како и со воведување на единици за едnodневно лекување, што претставува современ начин на работа и организација на болниците.

Така би се намалиле трошоците за болничко лекување, но би се испочитувале и медицинските и хуманите аргументи - пациентите што помалку да се задржуваат во болнички услови. Средствата би се пренамениле за подобрување на условите за работа во смисла на подобра опременост, подобри услови за стручно усовршување на вработениот кадар и слично.

Освен тоа, постојаното реформирање на современата здравствена заштита има за цел јакнење на примарната здравствена заштита и на домашното лекување, што, исто така, води кон зголемување на можностите за намалување на постелните капацитети и зголемување на ефикасноста при нивното користење.



Користена литература

1. WHO/Europe, European Health for All database (HFA-DB), Updated: April 2014.
2. Програма за статистички истражувања за периодот 2013-2017 година. Државен завод за статистика на Република Македонија, 2013.
3. Закон за државна статистика. Службен весник на Република Македонија, бр.54/97, 21/07 и 51/11.
4. Уредба за мрежата на здравствени установи. . Службен весник на Република Македонија, бр.81/12, 169/13.



Табеларен приказ

| | |
|----|--|
| 1 | С Е В К У П Н О (БЕЗ ДНЕВНИ БОЛНИЦИ) |
| 2 | ОПШТИ, КЛИНИЧКИ И СПЕЦИЈАЛИЗИРАНИ БОЛНИЦИ - ВКУПНО |
| 3 | ОПШТИ, КЛИНИЧКИ И СПЕЦИЈАЛИЗИРАНИ БОЛНИЦИ ЗА АКУТНО ЛЕКУВАЊЕ |
| 4 | УНИВЕРЗИТЕТСКИ КЛИНИКИ - ВКУПНО |
| 5 | ЈЗУ УНИВЕРЗИТЕТСКА КЛИНИКА ЗА ИНФЕКТИВНИ БОЛЕСТИ И ФЕБРИЛНИ СОСТОЈБИ СКОПЈЕ |
| 6 | ЈЗУ УНИВЕРЗИТЕТСКА КЛИНИКА ЗА НЕВРОЛОГИЈА СКОПЈЕ |
| 7 | ЈЗУ УНИВЕРЗИТЕТСКА КЛИНИКА ЗА ПСИХИЈАТРИЈА СКОПЈЕ |
| 8 | ЈЗУ УНИВЕРЗИТЕТСКА КЛИНИКА ЗА ДЕРМАТОЛОГИЈА СКОПЈЕ |
| 9 | ЈЗУ УНИВЕРЗИТЕТСКА КЛИНИКА ЗА ХЕМАТОЛОГИЈА СКОПЈЕ |
| 10 | ЈЗУ УНИВЕРЗИТЕТСКА КЛИНИКА ЗА ГЕХ СКОПЈЕ |
| 11 | ЈЗУ УНИВЕРЗИТЕТСКА КЛИНИКА ЗА ПУЛМОЛОГИЈА И АЛЕРГОЛОГИЈА СКОПЈЕ |
| 12 | ЈЗУ УНИВЕРЗИТЕТСКА КЛИНИКА ЗА КАРДИОЛОГИЈА СКОПЈЕ |
| 13 | ЈЗУ УНИВЕРЗИТЕТСКА КЛИНИКА ЗА НЕФРОЛОГИЈА СКОПЈЕ |
| 14 | ЈЗУ УНИВЕРЗИТЕТСКА КЛИНИКА ЗА ЕНДОКРИНОЛОГИЈА, ДИЈАБЕТЕС И МЕТАБОЛИЧКИ НАРУШУВАЊА СКОПЈЕ |
| 15 | ЈЗУ УНИВЕРЗИТЕТСКА КЛИНИКА ЗА РЕВМАТОЛОГИЈА СКОПЈЕ |
| 16 | ЈЗУ УНИВЕРЗИТЕТСКА КЛИНИКА ЗА ТОКСИКОЛОГИЈА СКОПЈЕ |
| 17 | ЈЗУ УНИВЕРЗИТЕТСКА КЛИНИКА ЗА РАДИОТЕРАПИЈА И ОНКОЛОГИЈА СКОПЈЕ |
| 18 | ЈЗУ УНИВЕРЗИТЕТСКА КЛИНИКА ЗА ТРАУМАТОЛОГИЈА СКОПЈЕ |
| 19 | ЈЗУ УНИВЕРЗИТЕТСКА КЛИНИКА ЗА ТОРАКАЛНА И ВАСКУЛАРНА ХИРУРГИЈА СКОПЈЕ |
| 20 | ЈЗУ УНИВЕРЗИТЕТСКА КЛИНИКА ЗА НЕВРОХИРУРГИЈА СКОПЈЕ |
| 21 | ЈЗУ УНИВЕРЗИТЕТСКА КЛИНИКА ЗА УРОЛОГИЈА СКОПЈЕ |
| 22 | ЈЗУ УНИВЕРЗИТЕТСКА КЛИНИКА ЗА ДИГЕСТИВНА ХИРУРГИЈА СКОПЈЕ |
| 23 | ЈЗУ УНИВЕРЗИТЕТСКА КЛИНИКА ЗА ПЛАСТИЧНА И РЕКОНСТРУКТИВНА ХИРУРГИЈА СКОПЈЕ |



| | |
|----|--|
| 24 | ЈЗУ УНИВЕРЗИТЕТСКА КЛИНИКА ЗА ДЕТСКА ХИРУРГИЈА Скопје |
| 25 | ЈЗУ УНИВЕРЗИТЕТСКА КАРИЛ Скопје |
| 26 | ЈЗУ УНИВЕРЗИТЕТСКА КЛИНИКА ЗА ГАК Скопје |
| 27 | ЈЗУ УНИВЕРЗИТЕТСКА КЛИНИКА ЗА ОРТОПЕДСКИ БОЛЕСТИ Скопје |
| 28 | ЈЗУ УНИВЕРЗИТЕТСКА КЛИНИКА ЗА УВО, НОС И ГРЛО Скопје |
| 29 | ЈЗУ УНИВЕРЗИТЕТСКА КЛИНИКА ЗА ОЧНИ БОЛЕСТИ Скопје |
| 30 | ЈЗУ КЛИНИКА ЗА МАКСИЛОФАЦИЈАЛНА ХИРУРГИЈА, Скопје |
| 31 | ЈЗУ УНИВЕРЗИТЕТСКА КЛИНИКА ПО ХИРУРШКИ БОЛЕСТИ СВ. НАУМ ОХРИДСКИ, Скопје |
| 32 | ЈЗУ ЗАВОД ЗА РЕХАБИЛИТАЦИЈА НА СЛУХ, ГОВОР И ГЛАС Скопје |
| 33 | ЈЗУ ИНСТИТУТ ПО БЕЛОДРОБНИ ЗАБОЛУВАЊА КАЈ ДЕЦАТА КОЗЛЕ, Скопје |
| 34 | КАТЛАНОВСКА БАЊА ДОО КАТЛАНОВО |
| 35 | ЈЗУ СПЕЦИЈАЛНА БОЛНИЦА ПО ГИНЕКОЛОГИЈА И АКУШЕРСТВО МАЈКА ТЕРЕЗА, Скопје |
| 36 | ЈЗУ ГРАДСКА ОПШТА БОЛНИЦА 8-МИ СЕПТЕМВРИ, Скопје |
| 37 | ЈЗУ ПСИХИЈАТРИСКА БОЛНИЦА СКОПЈЕ, Скопје |
| 38 | ЈЗУ ИНСТИТУТ ЗА БЕЛОДРОБНИ ЗАБОЛУВАЊА И ТУБЕРКУЛОЗА, Скопје |
| 39 | ЈЗУ ЗАВОД ЗА ФИЗИКАЛНА МЕДИЦИНА И РЕХАБИЛИТАЦИЈА, Скопје |
| 40 | ЈЗУ ГЕРОНТОЛОШКИ ЗАВОД 13 НОЕМВРИ, Скопје |
| 41 | ПЗУ СПЕЦИЈАЛНА БОЛНИЦА ЗА ХИРУРШКИ БОЛЕСТИ ФИЛИП ВТОРИ, Скопје |
| 42 | ПЗУ ОПШТА БОЛНИЦА РЕ-МЕДИКА, Скопје |
| 43 | ПЗУ КЛИНИЧКА БОЛНИЦА АЏИБАДЕМ СИСТИНА, Скопје |
| 44 | ПЗУ МОЈА БОЛНИЦА Специјална болница по гинекологија, акушерство и ортопедија |
| 45 | ПЗУ СПЕЦИЈАЛНА БОЛНИЦА ЗА ОЧНИ БОЛЕСТИ „Европска очна клиника“ |



**БОЛНИЧКИ ЗДРАВСТВЕНИ УСТАНОВИ - болничка дејност на територијата на ЦЈЗ-Скопје
С Е В К У П Н О (БЕЗ ДНЕВНИ БОЛНИЦИ)**

Медицински работници и болнички постели

| Година | БОЛНИЧКИ ПОСТЕЛИ | медицински работници | | | | останати медицински работници | | постели | | |
|--------|------------------|----------------------|---------------------|-------------------------------|-------------------|-------------------------------|----------------------|---------------|----------------------|----------------------------------|
| | | лекари | | останати медицински работници | | на лекар вкупно | на лекар специјалист | на еден лекар | на лекар специјалист | на останати медицински работници |
| | | вкупно | од нив специјалисти | вкупно | од нив со низа сс | | | | | |
| 1 | 2 | 3 | 4 | 5 | 6 | 7 | 8 | 9 | 10 | 11 |
| 2010 | 4225 | 900 | 793 | 1966 | 131 | 2.2 | 2.5 | 4.7 | 5.3 | 2.1 |
| 2012 | 4027 | 1020 | 838 | 2178 | 68 | 2.1 | 2.6 | 3.9 | 4.8 | 1.8 |
| 2014 | 4429 | 1050 | 882 | 2088 | 46 | 2.0 | 2.4 | 4.2 | 5.0 | 2.1 |

Обем на извршена работа и ефикасност во користењето на постелните капацитети

| | 2010 | 2012 | 2014 |
|---|--------|---------|---------|
| број на болнички постели | 4225 | 4027 | 4429 |
| број на постели на 1000 жители-РМ | 2.05 | 1.95 | 2.14 |
| број на зафатени постели во текот на годината | 2591 | 2810 | 3013 |
| зафатеност на постелите во денови | 224 | 255 | 249 |
| стапка на зафатеност на постелите во % | 61.3 | 69.8 | 68.0 |
| стапка на празни постели во % | 38.7 | 30.2 | 32.0 |
| број на пациенти по кревет | 25 | 27 | 31 |
| интервал на обрт | 5.60 | 4.04 | 3.75 |
| број на испишани болни | 106549 | 110177 | 138093 |
| број на денови на болничко лекување | 945750 | 1028610 | 1102743 |
| просечно траење на лекувањето | 8.9 | 9.3 | 8.0 |
| стапка на хоспитализација /1000 жители-РМ | 51.8 | 53.4 | 66.7 |
| зафатени постели /1000 жители-РМ | 1.26 | 1.36 | 1.45 |



**БОЛНИЧКИ ЗДРАВСТВЕНИ УСТАНОВИ - болничка дејност на секундарно ниво
ОПШТИ, КЛИНИЧКИ И СПЕЦИЈАЛИЗИРАНИ БОЛНИЦИ - ВКУПНО**

Медицински работници и болнички постели

| Година | БОЛНИЧКИ ПОСТЕЛИ | медицински работници | | | | останати медицински работници | | постели | | |
|--------|------------------|----------------------|---------------------|-------------------------------|-------------------|-------------------------------|----------------------|---------------|----------------------|----------------------------------|
| | | лекари | | останати медицински работници | | на лекар вкупно | на лекар специјалист | на еден лекар | на лекар специјалист | на останати медицински работници |
| | | вкупно | од нив специјалисти | вкупно | од нив со низа сс | | | | | |
| 1 | 2 | 3 | 4 | 5 | 6 | 7 | 8 | 9 | 10 | 11 |
| 2010 | 2262 | 289 | 238 | 785 | 43 | 2.7 | 3.3 | 7.8 | 9.5 | 2.9 |
| 2012 | 2144 | 374 | 298 | 993 | 12 | 2.7 | 3.3 | 5.7 | 7.2 | 2.2 |
| 2014 | 2463 | 491 | 397 | 1141 | 22 | 2.3 | 2.9 | 5.0 | 6.2 | 2.2 |

Обем на извршена работа и ефикасност во користењето на постелните капацитети

| | 2010 | 2012 | 2014 |
|---|--------|--------|--------|
| број на болнички постели | 2262 | 2144 | 2463 |
| број на постели на 1000 жители-Ск | 3.74 | 3.51 | 3.99 |
| број на зафатени постели во текот на годината | 1461 | 1311 | 1784 |
| зафатеност на постелите во денови | 236 | 224 | 265 |
| стапка на зафатеност на постелите во % | 64.6 | 61.1 | 72.4 |
| стапка на празни постели во % | 35.4 | 38.9 | 27.6 |
| број на пациенти по кревет | 17 | 20 | 27 |
| интервал на обрт | 7.45 | 7.25 | 3.68 |
| број на испишани болни | 39218 | 42063 | 67461 |
| број на денови на болничко лекување | 533380 | 479759 | 652872 |
| просечно траење на лекувањето | 13.6 | 11.4 | 9.7 |
| стапка на хоспитализација /1000 жители-Ск | 64.9 | 68.9 | 109.2 |
| зафатени постели /1000 жители-Ск | 2.42 | 2.15 | 2.89 |



**БОЛНИЧКИ ЗДРАВСТВЕНИ УСТАНОВИ - болничка дејност на секундарно ниво
ОПШТИ, КЛИНИЧКИ И СПЕЦИЈАЛИЗИРАНИ БОЛНИЦИ ЗА АКУТНО ЛЕКУВАЊЕ**

Медицински работници и болнички постели

| Година | БОЛНИЧКИ ПОСТЕЛИ | медицински работници | | | | останати медицински работници | | постели | | |
|--------|------------------|----------------------|---------------------|-------------------------------|-------------------|-------------------------------|----------------------|---------------|----------------------|----------------------------------|
| | | лекари | | останати медицински работници | | на лекар вкупно | на лекар специјалист | на еден лекар | на лекар специјалист | на останати медицински работници |
| | | вкупно | од нив специјалисти | вкупно | од нив со низа сс | | | | | |
| 1 | 2 | 3 | 4 | 5 | 6 | 7 | 8 | 9 | 10 | 11 |
| 2010 | 1086 | 230 | 182 | 501 | 0 | 2.2 | 2.8 | 4.7 | 6.0 | 2.2 |
| 2012 | 1067 | 320 | 249 | 741 | 2 | 2.3 | 3.0 | 3.3 | 4.3 | 1.4 |
| 2014 | 1391 | 452 | 366 | 1017 | 9 | 2.3 | 2.8 | 3.1 | 3.8 | 1.4 |

Обем на извршена работа и ефикасност во користењето на постелните капацитети

| | 2010 | 2012 | 2014 |
|---|--------|--------|--------|
| број на болнички постели | 1086 | 1067 | 1391 |
| број на постели на 1000 жители-Ск | 1.80 | 1.75 | 2.25 |
| број на зафатени постели во текот на годината | 558 | 1237 | 932 |
| зафатеност на постелите во денови | 188 | 424 | 245 |
| стапка на зафатеност на постелите во % | 51.4 | 115.9 | 67.0 |
| стапка на празни постели во % | 48.6 | -15.9 | 33.0 |
| број на пациенти по кревет | 29 | 38 | 45 |
| интервал на обрт | 6.08 | -1.53 | 2.70 |
| број на испишани болни | 31695 | 40807 | 62213 |
| број на денови на болничко лекување | 203835 | 452804 | 340993 |
| просечно траење на лекувањето | 6.4 | 11.1 | 5.5 |
| стапка на хоспитализација /1000 жители-Ск | 52.4 | 66.8 | 100.8 |
| зафатени постели /1000 жители-Ск | 0.92 | 2.03 | 1.51 |



**БОЛНИЧКИ ЗДРАВСТВЕНИ УСТАНОВИ - болничка дејност на терциерно ниво
УНИВЕРЗИТЕТСКИ КЛИНИКИ - ВКУПНО**

Медицински работници и болнички постели

| Година | БОЛНИЧКИ ПОСТЕЛИ | медицински работници | | | | останати медицински работници | | постели | | |
|--------|------------------|----------------------|---------------------|-------------------------------|-------------------|-------------------------------|----------------------|---------------|----------------------|----------------------------------|
| | | лекари | | останати медицински работници | | на лекар вкупно | на лекар специјалист | на еден лекар | на лекар специјалист | на останати медицински работници |
| | | вкупно | од нив специјалисти | вкупно | од нив со низа сс | | | | | |
| 1 | 2 | 3 | 4 | 5 | 6 | 7 | 8 | 9 | 10 | 11 |
| 2010 | 2169 | 611 | 555 | 1181 | 88 | 1.9 | 2.1 | 3.5 | 3.9 | 1.8 |
| 2012 | 2052 | 646 | 540 | 1185 | 56 | 1.8 | 2.2 | 3.2 | 3.8 | 1.7 |
| 2014 | 1891 | 541 | 468 | 935 | 24 | 1.7 | 2.0 | 3.5 | 4.0 | 2.0 |

Обем на извршена работа и ефикасност во користењето на постелните капацитети

| | 2010 | 2012 | 2014 |
|---|--------|--------|--------|
| број на болнички постели | 2169 | 2052 | 1891 |
| број на постели на 1000 жители-РМ | 1.05 | 1.00 | 0.91 |
| број на зафатени постели во текот на годината | 1243 | 1182 | 1170 |
| зафатеност на постелите во денови | 209 | 211 | 226 |
| стапка на зафатеност на постелите во % | 57.3 | 57.6 | 61.9 |
| стапка на празни постели во % | 42.7 | 42.4 | 38.1 |
| број на пациенти по кревет | 34 | 35 | 37 |
| интервал на обрт | 4.58 | 4.48 | 3.75 |
| број на испишани болни | 73834 | 71042 | 70454 |
| број на денови на болничко лекување | 453810 | 432453 | 428088 |
| просечно траење на лекувањето | 6.1 | 6.1 | 6.1 |
| стапка на хоспитализација /1000 жители-РМ | 35.9 | 34.4 | 34.0 |
| зафатени постели /1000 жители-РМ | 0.60 | 0.57 | 0.56 |



БОЛНИЧКИ ЗДРАВСТВЕНИ УСТАНОВИ - болничка дејност на терциерно ниво
ЈЗУ УНИВЕРЗИТЕТСКА КЛИНИКА ЗА ИНФЕКТИВНИ БОЛЕСТИ И ФЕБРИЛНИ СОСТОЈБИ Скопје

Медицински работници и болнички постели

| Година | БОЛНИЧКИ ПОСТЕЛИ | медицински работници | | | | останати медицински работници | | постели | | |
|--------|------------------|----------------------|----------------------------|-------------------------------|----------------------|-------------------------------|-------------------------|------------------|-------------------------|---|
| | | лекари | | останати медицински работници | | на лекар вкупно | на лекар специјалист | на еден лекар | на лекар специјалист | на останати медицински работници |
| | | вкупно | од нив специјалист и | вкупно | од нив со нижа сс | | | | | |
| 1 | 2 | 3 | 4 | 5 | 6 | 7 | 8 | 9 | 10 | 11 |
| 2010 | 129 | 28 | 28 | 35 | 0 | 1.3 | 1.3 | 4.6 | 4.6 | 3.7 |
| 2012 | 129 | 28 | 27 | 35 | 0 | 1.3 | 1.3 | 4.6 | 4.8 | 3.7 |
| 2014 | 129 | 25 | 24 | 39 | 0 | 1.6 | 1.6 | 5.2 | 5.4 | 3.3 |

Обем на извршена работа и ефикасност во користењето на постелните капацитети

| | 2010 | 2012 | 2014 |
|---|-------|-------|-------|
| број на болнички постели | 129 | 129 | 129 |
| број на постели на 1000 жители-РМ | 0.06 | 0.06 | 0.06 |
| број на зафатени постели во текот на годината | 95 | 87 | 114 |
| зафатеност на постелите во денови | 268 | 246 | 323 |
| стапка на зафатеност на постелите во % | 73.6 | 67.4 | 88.3 |
| стапка на празни постели во % | 26.4 | 32.6 | 11.7 |
| број на пациенти по кревет | 27 | 25 | 28 |
| интервал на обрт | 3.54 | 4.67 | 1.54 |
| број на испишани болни | 3516 | 3288 | 3578 |
| број на денови на болничко лекување | 34632 | 31735 | 41700 |
| просечно траење на лекувањето | 9.8 | 9.7 | 11.7 |
| стапка на хоспитализација /1000 жители-РМ | 1.7 | 1.6 | 1.7 |
| зафатени постели /1000 жители-РМ | 0.05 | 0.04 | 0.06 |



БОЛНИЧКИ ЗДРАВСТВЕНИ УСТАНОВИ - болничка дејност на терциерно ниво
ЈЗУ УНИВЕРЗИТЕТСКА КЛИНИКА ЗА ДЕТСКИ БОЛЕСТИ Скопје

Медицински работници и болнички постели

| Година | БОЛНИЧКИ ПОСТЕЛИ | медицински работници | | | | останати медицински работници | | постели | | |
|--------|------------------|----------------------|---------------------|-------------------------------|-------------------|-------------------------------|----------------------|-----------------|----------------------|----------------------------------|
| | | лекари | | останати медицински работници | | на лекар вкупно | на лекар специјалист | на лекар вкупно | на лекар специјалист | на останати медицински работници |
| | | вкупно | од нив специјалисти | вкупно | од нив со низа сс | | | | | |
| 1 | 2 | 3 | 4 | 5 | 6 | 7 | 8 | 9 | 10 | 11 |
| 2010 | 240 | 65 | 59 | 147 | 1 | 2.3 | 2.5 | 3.7 | 4.1 | 1.6 |
| 2012 | 240 | 61 | 57 | 137 | 0 | 2.2 | 2.4 | 3.9 | 4.2 | 1.8 |
| 2014 | 240 | 65 | 58 | 141 | 0 | 2.2 | 2.4 | 3.7 | 4.1 | 1.7 |

Обем на извршена работа и ефикасност во користењето на постелните капацитети

| | 2010 | 2012 | 2014 |
|---|-------|-------|-------|
| број на болнички постели | 240 | 240 | 240 |
| број на постели на 1000 жители-РМ | 0.12 | 0.12 | 0.12 |
| број на зафатени постели во текот на годината | 116 | 127 | 126 |
| зафатеност на постелите во денови | 177 | 193 | 192 |
| стапка на зафатеност на постелите во % | 48.4 | 52.8 | 52.6 |
| стапка на празни постели во % | 51.6 | 47.2 | 47.4 |
| број на пациенти по кревет | 33 | 36 | 32 |
| интервал на обрт | 5.78 | 4.80 | 5.35 |
| број на испишани болни | 7822 | 8643 | 7784 |
| број на денови на болничко лекување | 42375 | 46390 | 46174 |
| просечно траење на лекувањето | 5.4 | 5.4 | 5.9 |
| стапка на хоспитализација /1000 жители-РМ | 3.8 | 4.2 | 3.8 |
| зафатени постели /1000 жители-РМ | 0.06 | 0.06 | 0.06 |



БОЛНИЧКИ ЗДРАВСТВЕНИ УСТАНОВИ - болничка дејност на терциерно ниво
ЈЗУ УНИВЕРЗИТЕТСКА КЛИНИКА ЗА НЕВРОЛОГИЈА Скопје

Медицински работници и болнички постели

| Година | БОЛНИЧКИ ПОСТЕЛИ | медицински работници | | | | останати медицински работници | | постели | | |
|--------|------------------|----------------------|---------------------|-------------------------------|-------------------|-------------------------------|----------------------|-----------------|----------------------|----------------------------------|
| | | лекари | | останати медицински работници | | на лекар вкупно | на лекар специјалист | на лекар вкупно | на лекар специјалист | на останати медицински работници |
| | | вкупно | од нив специјалисти | вкупно | од нив со нижа сс | | | | | |
| 1 | 2 | 3 | 4 | 5 | 6 | 7 | 8 | 9 | 10 | 11 |
| 2010 | 101 | 21 | 19 | 38 | 0 | 1.8 | 2.0 | 4.8 | 5.3 | 2.7 |
| 2012 | 101 | 21 | 17 | 35 | 0 | 1.7 | 2.1 | 4.8 | 5.9 | 2.9 |
| 2014 | 89 | 22 | 19 | 24 | 2 | 1.1 | 1.3 | 4.0 | 4.7 | 3.7 |

Обем на извршена работа и ефикасност во користењето на постелните капацитети

| | 2010 | 2012 | 2014 |
|---|-------|-------|-------|
| број на болнички постели | 101 | 101 | 89 |
| број на постели на 1000 жители-РМ | 0.05 | 0.05 | 0.04 |
| број на зафатени постели во текот на годината | 67 | 65 | 65 |
| зафатеност на постелите во денови | 243 | 234 | 267 |
| стапка на зафатеност на постелите во % | 66.5 | 64.1 | 72.9 |
| стапка на празни постели во % | 33.5 | 35.9 | 27.1 |
| број на пациенти по кревет | 23 | 20 | 22 |
| интервал на обрт | 5.24 | 6.56 | 4.43 |
| број на испишани болни | 2359 | 2024 | 1993 |
| број на денови на болничко лекување | 24502 | 23682 | 23746 |
| просечно траење на лекувањето | 10.4 | 11.7 | 11.9 |
| стапка на хоспитализација /1000 жители-РМ | 1.1 | 1.0 | 1.0 |
| зафатени постели /1000 жители-РМ | 0.03 | 0.03 | 0.03 |



БОЛНИЧКИ ЗДРАВСТВЕНИ УСТАНОВИ - болничка дејност на терциерно ниво
ЈЗУ УНИВЕРЗИТЕТСКА КЛИНИКА ЗА ПСИХИЈАТРИЈА Скопје

Медицински работници и болнички постели

| Година | БОЛНИЧКИ ПОСТЕЛИ | медицински работници | | | | останати медицински работници | | постели | | |
|--------|------------------|----------------------|---------------------|-------------------------------|-------------------|-------------------------------|----------------------|-----------------|----------------------|----------------------------------|
| | | лекари | | останати медицински работници | | на лекар вкупно | на лекар специјалист | на лекар вкупно | на лекар специјалист | на останати медицински работници |
| | | вкупно | од нив специјалисти | вкупно | од нив со низа сс | | | | | |
| 1 | 2 | 3 | 4 | 5 | 6 | 7 | 8 | 9 | 10 | 11 |
| 2010 | 61 | 18 | 17 | 26 | 0 | 1.4 | 1.5 | 3.4 | 3.6 | 2.3 |
| 2012 | 60 | 14 | 14 | 26 | 0 | 1.9 | 1.9 | 4.3 | 4.3 | 2.3 |
| 2014 | 60 | 16 | 15 | 27 | 0 | 1.7 | 1.8 | 3.8 | 4.0 | 2.2 |

Обем на извршена работа и ефикасност во користењето на постелните капацитети

| | 2010 | 2012 | 2014 |
|---|-------|-------|-------|
| број на болнички постели | 61 | 60 | 60 |
| број на постели на 1000 жители-РМ | 0.03 | 0.03 | 0.03 |
| број на зафатени постели во текот на годината | 44 | 45 | 43 |
| зафатеност на постелите во денови | 263 | 275 | 260 |
| стапка на зафатеност на постелите во % | 72.0 | 75.0 | 71.0 |
| стапка на празни постели во % | 28.0 | 25.0 | 29.0 |
| број на пациенти по кревет | 10 | 9 | 10 |
| интервал на обрт | 10.26 | 10.20 | 11.03 |
| број на испишани болни | 608 | 538 | 578 |
| број на денови на болничко лекување | 16027 | 16474 | 15582 |
| просечно траење на лекувањето | 26.4 | 30.6 | 27.0 |
| стапка на хоспитализација /1000 жители-РМ | 0.3 | 0.3 | 0.3 |
| зафатени постели /1000 жители-РМ | 0.02 | 0.02 | 0.02 |



**БОЛНИЧКИ ЗДРАВСТВЕНИ УСТАНОВИ - болничка дејност на терциерно ниво
ЈЗУ УНИВЕРЗИТЕТСКА КЛИНИКА ЗА ДЕРМАТОЛОГИЈА Скопје**

Медицински работници и болнички постели

| Година | БОЛНИЧКИ ПОСТЕЛИ | медицински работници | | | | останати медицински работници | | постели | | |
|--------|------------------|----------------------|---------------------|-------------------------------|-------------------|-------------------------------|----------------------|-----------------|----------------------|----------------------------------|
| | | лекари | | останати медицински работници | | на лекар вкупно | на лекар специјалист | на лекар вкупно | на лекар специјалист | на останати медицински работници |
| | | вкупно | од нив специјалисти | вкупно | од нив со нижа сс | | | | | |
| 1 | 2 | 3 | 4 | 5 | 6 | 7 | 8 | 9 | 10 | 11 |
| 2010 | 35 | 24 | 21 | 14 | 0 | 0.6 | 0.7 | 1.5 | 1.7 | 2.5 |
| 2012 | 35 | 23 | 20 | 13 | 0 | 0.6 | 0.7 | 1.5 | 1.8 | 2.7 |
| 2014 | 35 | 18 | 18 | 11 | 0 | 0.6 | 0.6 | 1.9 | 1.9 | 3.2 |

Обем на извршена работа и ефикасност во користењето на постелните капацитети

| | 2010 | 2012 | 2014 |
|---|------|------|------|
| број на болнички постели | 35 | 35 | 35 |
| број на постели на 1000 жители-РМ | 0.02 | 0.02 | 0.02 |
| број на зафатени постели во текот на годината | 25 | 22 | 26 |
| зафатеност на постелите во денови | 261 | 229 | 277 |
| стапка на зафатеност на постелите во % | 71.6 | 62.7 | 75.6 |
| стапка на празни постели во % | 28.4 | 37.3 | 24.4 |
| број на пациенти по кревет | 16 | 16 | 16 |
| интервал на обрт | 6.59 | 8.50 | 5.61 |
| број на испишани болни | 551 | 563 | 557 |
| број на денови на болничко лекување | 9143 | 8026 | 9688 |
| просечно траење на лекувањето | 16.6 | 14.3 | 17.4 |
| стапка на хоспитализација /1000 жители-РМ | 0.3 | 0.3 | 0.3 |
| зафатени постели /1000 жители-РМ | 0.01 | 0.01 | 0.01 |



БОЛНИЧКИ ЗДРАВСТВЕНИ УСТАНОВИ - болничка дејност на терциерно ниво
ЈЗУ УНИВЕРЗИТЕТСКА КЛИНИКА ЗА ХЕМАТОЛОГИЈА Скопје

Медицински работници и болнички постели

| Година | БОЛНИЧКИ ПОСТЕЛИ | медицински работници | | | | останати медицински работници | | постели | | |
|--------|------------------|----------------------|---------------------|-------------------------------|--------------------|-------------------------------|----------------------|-----------------|----------------------|----------------------------------|
| | | лекари | | останати медицински работници | | на лекар вкупно | на лекар специјалист | на лекар вкупно | на лекар специјалист | на останати медицински работници |
| | | вкупно | од нив специјалисти | вкупно | од нив со ниска сс | | | | | |
| 1 | 2 | 3 | 4 | 5 | 6 | 7 | 8 | 9 | 10 | 11 |
| 2010 | 35 | 16 | 15 | 18 | 0 | 1.1 | 1.2 | 2.2 | 2.3 | 1.9 |
| 2012 | 35 | 17 | 14 | 15 | 0 | 0.9 | 1.1 | 2.1 | 2.5 | 2.3 |
| 2014 | 35 | 17 | 16 | 21 | 0 | 1.2 | 1.3 | 2.1 | 2.2 | 1.7 |

Обем на извршена работа и ефикасност во користењето на постелните капацитети

| | 2010 | 2012 | 2014 |
|---|-------|-------|-------|
| број на болнички постели | 35 | 35 | 35 |
| број на постели на 1000 жители-РМ | 0.02 | 0.02 | 0.02 |
| број на зафатени постели во текот на годината | 38 | 34 | 36 |
| зафатеност на постелите во денови | 401 | 360 | 374 |
| стапка на зафатеност на постелите во % | 109.8 | 98.4 | 102.2 |
| стапка на празни постели во % | -9.8 | 1.6 | -2.2 |
| број на пациенти по кревет | 29 | 28 | 25 |
| интервал на обрт | -1.23 | 0.21 | -0.32 |
| број на испишани болни | 1015 | 993 | 873 |
| број на денови на болничко лекување | 14022 | 12606 | 13092 |
| просечно траење на лекувањето | 13.8 | 12.7 | 15.0 |
| стапка на хоспитализација /1000 жители-РМ | 0.5 | 0.5 | 0.4 |
| зафатени постели /1000 жители-РМ | 0.02 | 0.02 | 0.02 |



БОЛНИЧКИ ЗДРАВСТВЕНИ УСТАНОВИ - болничка дејност на терциерно ниво
ЈЗУ УНИВЕРЗИТЕТСКА КЛИНИКА ЗА ГЕХ Скопје

Медицински работници и болнички постели

| Година | БОЛНИЧКИ ПОСТЕЛИ | медицински работници | | | | останати медицински работници | | постели | | |
|--------|------------------|----------------------|---------------------|-------------------------------|-------------------|-------------------------------|----------------------|-----------------|----------------------|----------------------------------|
| | | лекари | | останати медицински работници | | на лекар вкупно | на лекар специјалист | на лекар вкупно | на лекар специјалист | на останати медицински работници |
| | | вкупно | од нив специјалисти | вкупно | од нив со низа сс | | | | | |
| 1 | 2 | 3 | 4 | 5 | 6 | 7 | 8 | 9 | 10 | 11 |
| 2010 | 52 | 17 | 15 | 39 | 4 | 2.3 | 2.6 | 3.1 | 3.5 | 1.3 |
| 2012 | 46 | 18 | 15 | 25 | 0 | 1.4 | 1.7 | 2.6 | 3.1 | 1.8 |
| 2014 | 48 | 19 | 14 | 34 | 4 | 1.8 | 2.4 | 2.5 | 3.4 | 1.4 |

Обем на извршена работа и ефикасност во користењето на постелните капацитети

| | 2010 | 2012 | 2014 |
|---|-------|-------|-------|
| број на болнички постели | 52 | 46 | 48 |
| број на постели на 1000 жители-РМ | 0.03 | 0.02 | 0.02 |
| број на зафатени постели во текот на годината | 48 | 38 | 39 |
| зафатеност на постелите во денови | 337 | 306 | 295 |
| стапка на зафатеност на постелите во % | 92.4 | 83.6 | 80.6 |
| стапка на празни постели во % | 7.6 | 16.4 | 19.4 |
| број на пациенти по кревет | 79 | 44 | 43 |
| интервал на обрт | 0.35 | 1.38 | 1.66 |
| број на испишани болни | 4103 | 2008 | 2050 |
| број на денови на болничко лекување | 17529 | 14071 | 14163 |
| просечно траење на лекувањето | 4.3 | 7.0 | 6.9 |
| стапка на хоспитализација /1000 жители-РМ | 2.0 | 1.0 | 1.0 |
| зафатени постели /1000 жители-РМ | 0.02 | 0.02 | 0.02 |



БОЛНИЧКИ ЗДРАВСТВЕНИ УСТАНОВИ - болничка дејност на терциерно ниво
ЈЗУ УНИВЕРЗИТЕТСКА КЛИНИКА ЗА ПУЛМОЛОГИЈА И АЛЕРГОЛОГИЈА Скопје

Медицински работници и болнички постели

| Година | БОЛНИЧКИ ПОСТЕЛИ | медицински работници | | | | останати медицински работници | | постели | | |
|--------|------------------|----------------------|----------------------------|-------------------------------|----------------------|-------------------------------|-------------------------|--------------------|-------------------------|---|
| | | лекари | | останати медицински работници | | на лекар вкупно | на лекар специјалист | на лекар вкупно | на лекар специјалист | на останати медицински работници |
| | | вкупно | од нив специјалист и | вкупно | од нив со нижа сс | | | | | |
| 1 | 2 | 3 | 4 | 5 | 6 | 7 | 8 | 9 | 10 | 11 |
| 2010 | 48 | 24 | 23 | 29 | 3 | 1.2 | 1.3 | 2.0 | 2.1 | 1.7 |
| 2012 | 48 | 25 | 21 | 17 | 0 | 0.7 | 0.8 | 1.9 | 2.3 | 2.8 |
| 2014 | 48 | 25 | 22 | 15 | 0 | 0.6 | 0.7 | 1.9 | 2.2 | 3.2 |

Обем на извршена работа и ефикасност во користењето на постелните капацитети

| | 2010 | 2012 | 2014 |
|---|-------|-------|-------|
| број на болнички постели | 48 | 48 | 48 |
| број на постели на 1000 жители-РМ | 0.02 | 0.02 | 0.02 |
| број на зафатени постели во текот на годината | 40 | 28 | 36 |
| зафатеност на постелите во денови | 307 | 213 | 276 |
| стапка на зафатеност на постелите во % | 84.2 | 58.1 | 75.4 |
| стапка на празни постели во % | 15.8 | 41.9 | 24.6 |
| број на пациенти по кревет | 38 | 34 | 39 |
| интервал на обрт | 1.53 | 4.46 | 2.32 |
| број на испишани болни | 1813 | 1649 | 1864 |
| број на денови на болничко лекување | 14745 | 10213 | 13244 |
| просечно траење на лекувањето | 8.1 | 6.2 | 7.1 |
| стапка на хоспитализација /1000 жители-РМ | 0.9 | 0.8 | 0.9 |
| зафатени постели /1000 жители-РМ | 0.02 | 0.01 | 0.02 |



БОЛНИЧКИ ЗДРАВСТВЕНИ УСТАНОВИ - болничка дејност на терциерно ниво
ЈЗУ УНИВЕРЗИТЕТСКА КЛИНИКА ЗА КАРДИОЛОГИЈА Скопје

Медицински работници и болнички постели

| Година | БОЛНИЧКИ ПОСТЕЛИ | медицински работници | | | | останати медицински работници | | постели | | |
|--------|------------------|----------------------|----------------------------|-------------------------------|----------------------|-------------------------------|-------------------------|--------------------|-------------------------|---|
| | | лекари | | останати медицински работници | | на лекар вкупно | на лекар специјалист | на лекар вкупно | на лекар специјалист | на останати медицински работници |
| | | вкупно | од нив специјалист и | вкупно | од нив со нижа сс | | | | | |
| 1 | 2 | 3 | 4 | 5 | 6 | 7 | 8 | 9 | 10 | 11 |
| 2010 | 120 | 29 | 27 | 61 | 0 | 2.1 | 2.3 | 4.1 | 4.4 | 2.0 |
| 2012 | 120 | 33 | 27 | 65 | 0 | 2.0 | 2.4 | 3.6 | 4.4 | 1.8 |
| 2014 | 120 | 38 | 37 | 85 | 2 | 2.2 | 2.3 | 3.2 | 3.2 | 1.4 |

Обем на извршена работа и ефикасност во користењето на постелните капацитети

| | 2010 | 2012 | 2014 |
|---|-------|-------|-------|
| број на болнички постели | 120 | 120 | 120 |
| број на постели на 1000 жители-РМ | 0.06 | 0.06 | 0.06 |
| број на зафатени постели во текот на годината | 79 | 62 | 79 |
| зафатеност на постелите во денови | 241 | 188 | 242 |
| стапка на зафатеност на постелите во % | 66.2 | 51.4 | 66.0 |
| стапка на празни постели во % | 33.8 | 48.6 | 34.0 |
| број на пациенти по кревет | 58 | 61 | 74 |
| интервал на обрт | 2.12 | 2.90 | 1.68 |
| број на испишани болни | 6987 | 7367 | 8874 |
| број на денови на болничко лекување | 28976 | 22559 | 28996 |
| просечно траење на лекувањето | 4.1 | 3.1 | 3.3 |
| стапка на хоспитализација /1000 жители-РМ | 3.4 | 3.6 | 4.3 |
| зафатени постели /1000 жители-РМ | 0.04 | 0.03 | 0.04 |



БОЛНИЧКИ ЗДРАВСТВЕНИ УСТАНОВИ - болничка дејност на терциерно ниво
ЈЗУ УНИВЕРЗИТЕТСКА КЛИНИКА ЗА НЕФРОЛОГИЈА Скопје

Медицински работници и болнички постели

| Година | БОЛНИЧКИ ПОСТЕЛИ | медицински работници | | | | останати медицински работници | | постели | | |
|--------|------------------|----------------------|----------------------------|-------------------------------|----------------------|-------------------------------|-------------------------|--------------------|-------------------------|---|
| | | лекари | | останати медицински работници | | на лекар вкупно | на лекар специјалист | на лекар вкупно | на лекар специјалист | на останати медицински работници |
| | | вкупно | од нив специјалист и | вкупно | од нив со нижа сс | | | | | |
| 1 | 2 | 3 | 4 | 5 | 6 | 7 | 8 | 9 | 10 | 11 |
| 2010 | 42 | 22 | 20 | 26 | 0 | 1.2 | 1.3 | 1.9 | 2.1 | 1.6 |
| 2012 | 42 | 9 | 9 | 13 | 0 | 1.4 | 1.4 | 4.7 | 4.7 | 3.2 |
| 2014 | 45 | 9 | 9 | 17 | 0 | 1.9 | 1.9 | 5.0 | 5.0 | 2.6 |

Обем на извршена работа и ефикасност во користењето на постелните капацитети

| | 2010 | 2012 | 2014 |
|---|-------|-------|-------|
| број на болнички постели | 42 | 42 | 45 |
| број на постели на 1000 жители-РМ | 0.02 | 0.02 | 0.02 |
| број на зафатени постели во текот на годината | 30 | 34 | 36 |
| зафатеност на постелите во денови | 265 | 299 | 295 |
| стапка на зафатеност на постелите во % | 72.6 | 81.8 | 80.5 |
| стапка на празни постели во % | 27.4 | 18.2 | 19.5 |
| број на пациенти по кревет | 40 | 48 | 48 |
| интервал на обрт | 2.49 | 1.38 | 1.50 |
| број на испишани болни | 1684 | 2032 | 2145 |
| број на денови на болничко лекување | 11131 | 12569 | 13260 |
| просечно траење на лекувањето | 6.6 | 6.2 | 6.2 |
| стапка на хоспитализација /1000 жители-РМ | 0.8 | 1.0 | 1.0 |
| зафатени постели /1000 жители-РМ | 0.01 | 0.02 | 0.02 |



БОЛНИЧКИ ЗДРАВСТВЕНИ УСТАНОВИ - болничка дејност на терциерно ниво
ЈЗУ УНИВЕРЗИТЕТСКА КЛИНИКА ЗА ЕНДОКРИНОЛОГИЈА, ДИЈАБЕТЕС И МЕТАБОЛИЧКИ НАРУШУВАЊА Скопје

Медицински работници и болнички постели

| Година | БОЛНИЧКИ ПОСТЕЛИ | медицински работници | | | | останати медицински работници | | постели | | |
|--------|------------------|----------------------|---------------------|-------------------------------|-------------------|-------------------------------|----------------------|-----------------|----------------------|----------------------------------|
| | | лекари | | останати медицински работници | | на лекар вкупно | на лекар специјалист | на лекар вкупно | на лекар специјалист | на останати медицински работници |
| | | вкупно | од нив специјалисти | вкупно | од нив со низа сс | | | | | |
| 1 | 2 | 3 | 4 | 5 | 6 | 7 | 8 | 9 | 10 | 11 |
| 2010 | 35 | 9 | 9 | 9 | 0 | 1.0 | 1.0 | 3.9 | 3.9 | 3.9 |
| 2012 | 35 | 11 | 9 | 17 | 0 | 1.5 | 1.9 | 3.2 | 3.9 | 2.1 |
| 2014 | 35 | 13 | 11 | 11 | 0 | 0.8 | 1.0 | 2.7 | 3.2 | 3.2 |

Обем на извршена работа и ефикасност во користењето на постелните капацитети

| | 2010 | 2012 | 2014 |
|---|-------|-------|------|
| број на болнички постели | 35 | 35 | 35 |
| број на постели на 1000 жители-РМ | 0.02 | 0.02 | 0.02 |
| број на зафатени постели во текот на годината | 10 | 12 | 13 |
| зафатеност на постелите во денови | 106 | 121 | 132 |
| стапка на зафатеност на постелите во % | 29.1 | 33.1 | 36.1 |
| стапка на празни постели во % | 70.9 | 66.9 | 63.9 |
| број на пациенти по кревет | 23 | 24 | 29 |
| интервал на обрт | 11.19 | 10.07 | 8.04 |
| број на испишани болни | 809 | 851 | 1019 |
| број на денови на болничко лекување | 3721 | 4242 | 4619 |
| просечно траење на лекувањето | 4.6 | 5.0 | 4.5 |
| стапка на хоспитализација /1000 жители-РМ | 0.4 | 0.4 | 0.5 |
| зафатени постели /1000 жители-РМ | 0.00 | 0.01 | 0.01 |



БОЛНИЧКИ ЗДРАВСТВЕНИ УСТАНОВИ - болничка дејност на терциерно ниво
ЈЗУ УНИВЕРЗИТЕТСКА КЛИНИКА ЗА РЕВМАТОЛОГИЈА Скопје

Медицински работници и болнички постели

| Година | БОЛНИЧКИ ПОСТЕЛИ | медицински работници | | | | останати медицински работници | | постели | | |
|--------|------------------|----------------------|---------------------|-------------------------------|-------------------|-------------------------------|----------------------|-----------------|----------------------|----------------------------------|
| | | лекари | | останати медицински работници | | на лекар вкупно | на лекар специјалист | на лекар вкупно | на лекар специјалист | на останати медицински работници |
| | | вкупно | од нив специјалисти | вкупно | од нив со низа сс | | | | | |
| 1 | 2 | 3 | 4 | 5 | 6 | 7 | 8 | 9 | 10 | 11 |
| 2010 | 42 | 15 | 14 | 13 | 4 | 0.9 | 0.9 | 2.8 | 3.0 | 3.2 |
| 2012 | 42 | 15 | 15 | 17 | 0 | 1.1 | 1.1 | 2.8 | 2.8 | 2.5 |
| 2014 | 42 | 14 | 14 | 13 | 0 | 0.9 | 0.9 | 3.0 | 3.0 | 3.2 |

Обем на извршена работа и ефикасност во користењето на постелните капацитети

| | 2010 | 2012 | 2014 |
|---|------|-------|-------|
| број на болнички постели | 42 | 42 | 42 |
| број на постели на 1000 жители-РМ | 0.02 | 0.02 | 0.02 |
| број на зафатени постели во текот на годината | 22 | 20 | 19 |
| зафатеност на постелите во денови | 189 | 176 | 168 |
| стапка на зафатеност на постелите во % | 51.9 | 48.0 | 46.0 |
| стапка на празни постели во % | 48.1 | 52.0 | 54.0 |
| број на пациенти по кревет | 21 | 18 | 17 |
| интервал на обрт | 8.33 | 10.43 | 11.70 |
| број на испишани болни | 886 | 766 | 709 |
| број на денови на болничко лекување | 7954 | 7382 | 7076 |
| просечно траење на лекувањето | 9.0 | 9.6 | 10.0 |
| стапка на хоспитализација /1000 жители-РМ | 0.4 | 0.4 | 0.3 |
| зафатени постели /1000 жители-РМ | 0.01 | 0.01 | 0.01 |



БОЛНИЧКИ ЗДРАВСТВЕНИ УСТАНОВИ - болничка дејност на терциерно ниво
ЈЗУ УНИВЕРЗИТЕТСКА КЛИНИКА ЗА ТОКСИКОЛОГИЈА Скопје

Медицински работници и болнички постели

| Година | БОЛНИЧКИ ПОСТЕЛИ | медицински работници | | | | останати медицински работници | | постели | | |
|--------|------------------|----------------------|---------------------|-------------------------------|-------------------|-------------------------------|----------------------|-----------------|----------------------|----------------------------------|
| | | лекари | | останати медицински работници | | на лекар вкупно | на лекар специјалист | на лекар вкупно | на лекар специјалист | на останати медицински работници |
| | | вкупно | од нив специјалисти | вкупно | од нив со низа сс | | | | | |
| 1 | 2 | 3 | 4 | 5 | 6 | 7 | 8 | 9 | 10 | 11 |
| 2010 | 38 | 14 | 13 | 32 | 4 | 2.3 | 2.5 | 2.7 | 2.9 | 1.2 |
| 2012 | 31 | 15 | 7 | 33 | 4 | 2.2 | 4.7 | 2.1 | 4.4 | 0.9 |
| 2014 | 31 | 19 | 17 | 32 | 0 | 1.7 | 1.9 | 1.6 | 1.8 | 1.0 |

Обем на извршена работа и ефикасност во користењето на постелните капацитети

| | 2010 | 2012 | 2014 |
|---|------|-------|-------|
| број на болнички постели | 38 | 31 | 31 |
| број на постели на 1000 жители-РМ | 0.02 | 0.02 | 0.01 |
| број на зафатени постели во текот на годината | 15 | 10 | 12 |
| зафатеност на постелите во денови | 143 | 117 | 147 |
| стапка на зафатеност на постелите во % | 39.0 | 32.1 | 40.1 |
| стапка на празни постели во % | 61.0 | 67.9 | 59.9 |
| број на пациенти по кревет | 25 | 20 | 25 |
| интервал на обрт | 8.91 | 12.33 | 8.79 |
| број на испишани болни | 949 | 625 | 773 |
| број на денови на болничко лекување | 5416 | 3642 | 4554 |
| просечно траење на лекувањето | 5.7 | 5.8 | 5.9 |
| стапка на хоспитализација /1000 жители-РМ | 0.5 | 0.3 | 0.4 |
| зафатени постели /1000 жители-РМ | 0.01 | 0.005 | 0.006 |



**БОЛНИЧКИ ЗДРАВСТВЕНИ УСТАНОВИ - болничка дејност на терциерно ниво
ЈЗУ УНИВЕРЗИТЕТСКА КЛИНИКА ЗА РАДИОТЕРАПИЈА И ОНКОЛОГИЈА Скопје**

Медицински работници и болнички постели

| Година | БОЛНИЧКИ ПОСТЕЛИ | медицински работници | | | | останати медицински работници | | постели | | |
|--------|------------------|----------------------|---------------------|-------------------------------|--------------------|-------------------------------|----------------------|-----------------|----------------------|----------------------------------|
| | | лекари | | останати медицински работници | | на лекар вкупно | на лекар специјалист | на лекар вкупно | на лекар специјалист | на останати медицински работници |
| | | вкупно | од нив специјалисти | вкупно | од нив со ниска сс | | | | | |
| 1 | 2 | 3 | 4 | 5 | 6 | 7 | 8 | 9 | 10 | 11 |
| 2010 | 136 | 15 | 14 | 33 | 0 | 2.2 | 2.4 | 9.1 | 9.7 | 4.1 |
| 2012 | 135 | 32 | 27 | 49 | 0 | 1.5 | 1.8 | 4.2 | 5.0 | 2.8 |
| 2014 | 135 | 38 | 24 | 26 | 0 | 0.7 | 1.1 | 3.6 | 5.6 | 5.2 |

Обем на извршена работа и ефикасност во користењето на постелните капацитети

| | 2010 | 2012 | 2014 |
|---|-------|-------|-------|
| број на болнички постели | 136 | 135 | 135 |
| број на постели на 1000 жители-РМ | 0.07 | 0.07 | 0.07 |
| број на зафатени постели во текот на годината | 80 | 65 | 58 |
| зафатеност на постелите во денови | 215 | 176 | 158 |
| стапка на зафатеност на постелите во % | 58.9 | 48.0 | 43.1 |
| стапка на празни постели во % | 41.1 | 52.0 | 56.9 |
| број на пациенти по кревет | 17 | 16 | 15 |
| интервал на обрт | 8.77 | 12.14 | 14.02 |
| број на испишани болни | 2325 | 2115 | 2007 |
| број на денови на болничко лекување | 29246 | 23735 | 21274 |
| просечно траење на лекувањето | 12.6 | 11.2 | 10.6 |
| стапка на хоспитализација /1000 жители-РМ | 1.1 | 1.0 | 1.0 |
| зафатени постели /1000 жители-РМ | 0.04 | 0.03 | 0.03 |



БОЛНИЧКИ ЗДРАВСТВЕНИ УСТАНОВИ - болничка дејност на терциерно ниво
ЈЗУ УНИВЕРЗИТЕТСКА КЛИНИКА ЗА ТРАУМАТОЛОГИЈА Скопје

Медицински работници и болнички постели

| Година | БОЛНИЧКИ ПОСТЕЛИ | медицински работници | | | | останати медицински работници | | постели | | |
|--------|------------------|----------------------|---------------------|-------------------------------|-------------------|-------------------------------|----------------------|-----------------|----------------------|----------------------------------|
| | | лекари | | останати медицински работници | | на лекар вкупно | на лекар специјалист | на лекар вкупно | на лекар специјалист | на останати медицински работници |
| | | вкупно | од нив специјалисти | вкупно | од нив со низа сс | | | | | |
| 1 | 2 | 3 | 4 | 5 | 6 | 7 | 8 | 9 | 10 | 11 |
| 2010 | 47 | 10 | 10 | 25 | 1 | 2.5 | 2.5 | 4.7 | 4.7 | 1.9 |
| 2012 | 37 | 10 | 9 | 26 | 1 | 2.6 | 2.9 | 3.7 | 4.1 | 1.4 |
| 2014 | 42 | 9 | 8 | 29 | 1 | 3.2 | 3.6 | 4.7 | 5.3 | 1.4 |

Обем на извршена работа и ефикасност во користењето на постелните капацитети

| | 2010 | 2012 | 2014 |
|---|-------|-------|------|
| број на болнички постели | 47 | 37 | 42 |
| број на постели на 1000 жители-РМ | 0.02 | 0.02 | 0.02 |
| број на зафатени постели во текот на годината | 28 | 30 | 22 |
| зафатеност на постелите во денови | 219 | 298 | 196 |
| стапка на зафатеност на постелите во % | 59.9 | 81.3 | 53.4 |
| стапка на празни постели во % | 40.1 | 18.7 | 46.6 |
| број на пациенти по кревет | 34 | 44 | 28 |
| интервал на обрт | 4.35 | 1.56 | 6.06 |
| број на испишани болни | 1579 | 1622 | 1182 |
| број на денови на болничко лекување | 10284 | 11011 | 8213 |
| просечно траење на лекувањето | 6.5 | 6.8 | 6.9 |
| стапка на хоспитализација /1000 жители-РМ | 0.8 | 0.8 | 0.6 |
| зафатени постели /1000 жители-РМ | 0.01 | 0.01 | 0.01 |



БОЛНИЧКИ ЗДРАВСТВЕНИ УСТАНОВИ - болничка дејност на терциерно ниво
ЈЗУ УНИВЕРЗИТЕТСКА КЛИНИКА ЗА ТОРАКАЛНА И ВАСКУЛАРНА ХИРУРГИЈА Скопје

Медицински работници и болнички постели

| Година | БОЛНИЧКИ ПОСТЕЛИ | медицински работници | | | | останати медицински работници | | постели | | |
|--------|------------------|----------------------|---------------------|-------------------------------|-------------------|-------------------------------|----------------------|-----------------|----------------------|----------------------------------|
| | | лекари | | останати медицински работници | | на лекар вкупно | на лекар специјалист | на лекар вкупно | на лекар специјалист | на останати медицински работници |
| | | вкупно | од нив специјалисти | вкупно | од нив со низа сс | | | | | |
| 1 | 2 | 3 | 4 | 5 | 6 | 7 | 8 | 9 | 10 | 11 |
| 2010 | 52 | 13 | 10 | 17 | 0 | 1.3 | 1.7 | 4.0 | 5.2 | 3.1 |
| 2012 | 52 | 13 | 9 | 20 | 0 | 1.5 | 2.2 | 4.0 | 5.8 | 2.6 |
| 2014 | 52 | 9 | 7 | 21 | 0 | 2.3 | 3.0 | 5.8 | 7.4 | 2.5 |

Обем на извршена работа и ефикасност во користењето на постелните капацитети

| | 2010 | 2012 | 2014 |
|---|-------|-------|-------|
| број на болнички постели | 52 | 52 | 52 |
| број на постели на 1000 жители-РМ | 0.03 | 0.03 | 0.03 |
| број на зафатени постели во текот на годината | 36 | 38 | 40 |
| зафатеност на постелите во денови | 256 | 265 | 284 |
| стапка на зафатеност на постелите во % | 70.1 | 72.4 | 77.6 |
| стапка на празни постели во % | 29.9 | 27.6 | 22.4 |
| број на пациенти по кревет | 30 | 31 | 34 |
| интервал на обрт | 3.58 | 3.27 | 2.38 |
| број на испишани болни | 1585 | 1607 | 1793 |
| број на денови на болничко лекување | 13309 | 13781 | 14771 |
| просечно траење на лекувањето | 8.4 | 8.6 | 8.2 |
| стапка на хоспитализација /1000 жители-РМ | 0.8 | 0.8 | 0.9 |
| зафатени постели /1000 жители-РМ | 0.02 | 0.02 | 0.02 |



БОЛНИЧКИ ЗДРАВСТВЕНИ УСТАНОВИ - болничка дејност на терциерно ниво
ЈЗУ УНИВЕРЗИТЕТСКА КЛИНИКА ЗА НЕВРОХИРУРГИЈА Скопје

Медицински работници и болнички постели

| Година | БОЛНИЧКИ ПОСТЕЛИ | медицински работници | | | | останати медицински работници | | постели | | |
|--------|------------------|----------------------|---------------------|-------------------------------|-------------------|-------------------------------|----------------------|-----------------|----------------------|----------------------------------|
| | | лекари | | останати медицински работници | | на лекар вкупно | на лекар специјалист | на лекар вкупно | на лекар специјалист | на останати медицински работници |
| | | вкупно | од нив специјалисти | вкупно | од нив со низа сс | | | | | |
| 1 | 2 | 3 | 4 | 5 | 6 | 7 | 8 | 9 | 10 | 11 |
| 2010 | 57 | 12 | 9 | 44 | 3 | 3.67 | 4.9 | 4.8 | 6.3 | 1.3 |
| 2012 | 57 | 13 | 9 | 53 | 2 | 4.08 | 5.9 | 4.4 | 6.3 | 1.1 |
| 2014 | 57 | 10 | 8 | 26 | 2 | 2.60 | 3.3 | 5.7 | 7.1 | 2.2 |

Обем на извршена работа и ефикасност во користењето на постелните капацитети

| | 2010 | 2012 | 2014 |
|---|-------|-------|-------|
| број на болнички постели | 57 | 57 | 57 |
| број на постели на 1000 жители-РМ | 0.03 | 0.03 | 0.03 |
| број на зафатени постели во текот на годината | 35 | 34 | 35 |
| зафатеност на постелите во денови | 223 | 221 | 223 |
| стапка на зафатеност на постелите во % | 61.0 | 60.5 | 61.0 |
| стапка на празни постели во % | 39.0 | 39.5 | 39.0 |
| број на пациенти по кревет | 26 | 25 | 27 |
| интервал на обрт | 5.57 | 5.83 | 5.27 |
| број на испишани болни | 1456 | 1414 | 1543 |
| број на денови на болничко лекување | 12690 | 12612 | 12728 |
| просечно траење на лекувањето | 8.7 | 8.9 | 8.2 |
| стапка на хоспитализација /1000 жители-РМ | 0.7 | 0.7 | 0.7 |
| зафатени постели /1000 жители-РМ | 0.02 | 0.02 | 0.02 |



БОЛНИЧКИ ЗДРАВСТВЕНИ УСТАНОВИ - болничка дејност на терциерно ниво
ЈЗУ УНИВЕРЗИТЕТСКА КЛИНИКА ЗА УРОЛОГИЈА Скопје

Медицински работници и болнички постели

| Година | БОЛНИЧКИ ПОСТЕЛИ | медицински работници | | | | останати медицински работници | | постели | | |
|--------|------------------|----------------------|---------------------|-------------------------------|--------------------|-------------------------------|----------------------|-----------------|----------------------|----------------------------------|
| | | лекари | | останати медицински работници | | на лекар вкупно | на лекар специјалист | на лекар вкупно | на лекар специјалист | на останати медицински работници |
| | | вкупно | од нив специјалисти | вкупно | од нив со ниска сс | | | | | |
| 1 | 2 | 3 | 4 | 5 | 6 | 7 | 8 | 9 | 10 | 11 |
| 2010 | 31 | 7 | 5 | 27 | 0 | 3.9 | 5.4 | 4.4 | 6.2 | 1.1 |
| 2012 | 31 | 11 | 6 | 25 | 0 | 2.3 | 4.2 | 2.8 | 5.2 | 1.2 |
| 2014 | 31 | 12 | 9 | 23 | 0 | 1.9 | 2.6 | 2.6 | 3.4 | 1.3 |

Обем на извршена работа и ефикасност во користењето на постелните капацитети

| | 2010 | 2012 | 2014 |
|---|-------|------|-------|
| број на болнички постели | 31 | 31 | 31 |
| број на постели на 1000 жители-РМ | 0.02 | 0.02 | 0.01 |
| број на зафатени постели во текот на годината | 28 | 26 | 31 |
| зафатеност на постелите во денови | 326 | 304 | 364 |
| стапка на зафатеност на постелите во % | 89.3 | 83.0 | 99.3 |
| стапка на празни постели во % | 10.7 | 17.0 | 0.7 |
| број на пациенти по кревет | 64 | 65 | 85 |
| интервал на обрт | 0.61 | 0.95 | 0.03 |
| број на испишани болни | 1970 | 2028 | 2633 |
| број на денови на болничко лекување | 10106 | 9420 | 11272 |
| просечно траење на лекувањето | 5.1 | 4.6 | 4.3 |
| стапка на хоспитализација /1000 жители-РМ | 1.0 | 1.0 | 1.3 |
| зафатени постели /1000 жители-РМ | 0.01 | 0.01 | 0.01 |



**БОЛНИЧКИ ЗДРАВСТВЕНИ УСТАНОВИ - болничка дејност на терциерно ниво
ЈЗУ УНИВЕРЗИТЕТСКА КЛИНИКА ЗА ДИГЕСТИВНА ХИРУРГИЈА Скопје**

Медицински работници и болнички постели

| Година | БОЛНИЧКИ ПОСТЕЛИ | медицински работници | | | | останати медицински работници | | постели | | |
|--------|------------------|----------------------|----------------------------|-------------------------------|----------------------|-------------------------------|-------------------------|--------------------|-------------------------|---|
| | | лекари | | останати медицински работници | | на лекар вкупно | на лекар специјалист | на лекар вкупно | на лекар специјалист | на останати медицински работници |
| | | вкупно | од нив специјалист и | вкупно | од нив со нижа сс | | | | | |
| 1 | 2 | 3 | 4 | 5 | 6 | 7 | 8 | 9 | 10 | 11 |
| 2010 | 71 | 14 | 12 | 46 | 0 | 3.3 | 3.8 | 5.1 | 5.9 | 1.5 |
| 2012 | 71 | 13 | 10 | 51 | 0 | 3.9 | 5.1 | 5.5 | 7.1 | 1.4 |
| 2014 | 71 | 14 | 11 | 50 | 0 | 3.6 | 4.5 | 5.1 | 6.5 | 1.4 |

Обем на извршена работа и ефикасност во користењето на постелните капацитети

| | 2010 | 2012 | 2014 |
|---|-------|-------|-------|
| број на болнички постели | 71 | 71 | 71 |
| број на постели на 1000 жители-РМ | 0.03 | 0.03 | 0.03 |
| број на зафатени постели во текот на годината | 40 | 43 | 43 |
| зафатеност на постелите во денови | 203 | 221 | 221 |
| стапка на зафатеност на постелите во % | 55.7 | 60.3 | 60.5 |
| стапка на празни постели во % | 44.3 | 39.7 | 39.5 |
| број на пациенти по кревет | 27 | 27 | 28 |
| интервал на обрт | 6.08 | 5.34 | 5.18 |
| број на испишани болни | 1887 | 1932 | 1980 |
| број на денови на болничко лекување | 14443 | 15677 | 15726 |
| просечно траење на лекувањето | 7.7 | 8.1 | 7.9 |
| стапка на хоспитализација /1000 жители-РМ | 0.9 | 0.9 | 1.0 |
| зафатени постели /1000 жители-РМ | 0.02 | 0.02 | 0.02 |



БОЛНИЧКИ ЗДРАВСТВЕНИ УСТАНОВИ - болничка дејност на терциерно ниво
ЈЗУ УНИВЕРЗИТЕТСКА КЛИНИКА ЗА ПЛАСТИЧНА И РЕКОНСТРУКТИВНА ХИРУРГИЈА Скопје

Медицински работници и болнички постели

| Година | БОЛНИЧКИ ПОСТЕЛИ | медицински работници | | | | останати медицински работници | | постели | | |
|--------|------------------|----------------------|----------------------------|-------------------------------|----------------------|-------------------------------|-------------------------|--------------------|-------------------------|---|
| | | лекари | | останати медицински работници | | на лекар вкупно | на лекар специјалист | на лекар вкупно | на лекар специјалист | на останати медицински работници |
| | | вкупно | од нив специјалист и | вкупно | од нив со нижа сс | | | | | |
| 1 | 2 | 3 | 4 | 5 | 6 | 7 | 8 | 9 | 10 | 11 |
| 2010 | 33 | 16 | 15 | 21 | 0 | 1.3 | 1.4 | 2.1 | 2.2 | 1.6 |
| 2012 | 35 | 17 | 14 | 21 | 0 | 1.2 | 1.5 | 2.1 | 2.5 | 1.7 |
| 2014 | 35 | 12 | 11 | 14 | 7 | 1.2 | 1.3 | 2.9 | 3.2 | 2.5 |

Обем на извршена работа и ефикасност во користењето на постелните капацитети

| | 2010 | 2012 | 2014 |
|---|------|------|-------|
| број на болнички постели | 33 | 35 | 35 |
| број на постели на 1000 жители-РМ | 0.02 | 0.02 | 0.02 |
| број на зафатени постели во текот на годината | 26 | 21 | 29 |
| зафатеност на постелите во денови | 288 | 225 | 306 |
| стапка на зафатеност на постелите во % | 78.8 | 61.4 | 83.7 |
| стапка на празни постели во % | 21.2 | 38.6 | 16.3 |
| број на пациенти по кревет | 96 | 94 | 122 |
| интервал на обрт | 0.81 | 1.50 | 0.49 |
| број на испишани болни | 3154 | 3296 | 4267 |
| број на денови на болничко лекување | 9490 | 7868 | 10720 |
| просечно траење на лекувањето | 3.0 | 2.4 | 2.5 |
| стапка на хоспитализација /1000 жители-РМ | 1.5 | 1.6 | 2.1 |
| зафатени постели /1000 жители-РМ | 0.01 | 0.01 | 0.01 |



**БОЛНИЧКИ ЗДРАВСТВЕНИ УСТАНОВИ - болничка дејност на терциерно ниво
ЈЗУ УНИВЕРЗИТЕТСКА КЛИНИКА ЗА ДЕТСКА ХИРУРГИЈА Скопје**

Медицински работници и болнички постели

| Година | БОЛНИЧКИ ПОСТЕЛИ | медицински работници | | | | останати медицински работници | | постели | | |
|--------|------------------|----------------------|---------------------|-------------------------------|-------------------|-------------------------------|----------------------|-----------------|----------------------|----------------------------------|
| | | лекари | | останати медицински работници | | на лекар вкупно | на лекар специјалист | на лекар вкупно | на лекар специјалист | на останати медицински работници |
| | | вкупно | од нив специјалисти | вкупно | од нив со низа сс | | | | | |
| 1 | 2 | 3 | 4 | 5 | 6 | 7 | 8 | 9 | 10 | 11 |
| 2010 | 54 | 11 | 11 | 32 | 0 | 2.9 | 2.9 | 4.9 | 4.9 | 1.7 |
| 2012 | 54 | 13 | 10 | 28 | 0 | 2.2 | 2.8 | 4.2 | 5.4 | 1.9 |
| 2014 | 54 | 12 | 1 | 27 | 0 | 2.3 | 27.0 | 4.5 | 54.0 | 2.0 |

Обем на извршена работа и ефикасност во користењето на постелните капацитети

| | 2010 | 2012 | 2014 |
|---|------|------|------|
| број на болнички постели | 54 | 54 | 54 |
| број на постели на 1000 жители-РМ | 0.03 | 0.03 | 0.03 |
| број на зафатени постели во текот на годината | 26 | 23 | 22 |
| зафатеност на постелите во денови | 173 | 157 | 147 |
| стапка на зафатеност на постелите во % | 47.5 | 43.0 | 40.1 |
| стапка на празни постели во % | 52.5 | 57.0 | 59.9 |
| број на пациенти по кревет | 27 | 29 | 31 |
| интервал на обрт | 7.09 | 7.24 | 7.06 |
| број на испишани болни | 1460 | 1558 | 1675 |
| број на денови на болничко лекување | 9364 | 8489 | 7931 |
| просечно траење на лекувањето | 6.4 | 5.4 | 4.7 |
| стапка на хоспитализација /1000 жители-РМ | 0.7 | 0.8 | 0.8 |
| зафатени постели /1000 жители-РМ | 0.01 | 0.01 | 0.01 |



**БОЛНИЧКИ ЗДРАВСТВЕНИ УСТАНОВИ - болничка дејност на терциерно ниво
ЈЗУ УНИВЕРЗИТЕТСКА КАРИЛ Скопје**

Медицински работници и болнички постели

| Година | БОЛНИЧКИ ПОСТЕЛИ | медицински работници | | | | останати медицински работници | | постели | | |
|--------|------------------|----------------------|----------------------------|-------------------------------|----------------------|-------------------------------|-------------------------|--------------------|-------------------------|---|
| | | лекари | | останати медицински работници | | на лекар вкупно | на лекар специјалист | на лекар вкупно | на лекар специјалист | на останати медицински работници |
| | | вкупно | од нив специјалист и | вкупно | од нив со нижа сс | | | | | |
| 1 | 2 | 3 | 4 | 5 | 6 | 7 | 8 | 9 | 10 | 11 |
| 2010 | 15 | 30 | 25 | 56 | 0 | 1.9 | 2.2 | 0.5 | 0.6 | 0.3 |
| 2012 | 18 | 31 | 23 | 62 | 0 | 2.0 | 2.7 | 0.6 | 0.8 | 0.3 |
| 2014 | 18 | 37 | 24 | 62 | 0 | 1.7 | 2.6 | 0.5 | 0.8 | 0.3 |

Обем на извршена работа и ефикасност во користењето на постелните капацитети

| | 2010 | 2012 | 2014 |
|---|-------|------|------|
| број на болнички постели | 15 | 18 | 18 |
| број на постели на 1000 жители-РМ | 0.01 | 0.01 | 0.01 |
| број на зафатени постели во текот на годината | 15 | 17 | 14 |
| зафатеност на постелите во денови | 365 | 355 | 291 |
| стапка на зафатеност на постелите во % | 100.0 | 97.0 | 79.4 |
| стапка на празни постели во % | 0.0 | 3.0 | 20.6 |
| број на пациенти по кревет | 59 | 53 | 58 |
| интервал на обрт | 0.00 | 0.21 | 1.29 |
| број на испишани болни | 888 | 951 | 1051 |
| број на денови на болничко лекување | 5477 | 6390 | 5233 |
| просечно траење на лекувањето | 6.2 | 6.7 | 5.0 |
| стапка на хоспитализација /1000 жители-РМ | 0.4 | 0.5 | 0.5 |
| зафатени постели /1000 жители-РМ | 0.01 | 0.01 | 0.01 |



БОЛНИЧКИ ЗДРАВСТВЕНИ УСТАНОВИ - болничка дејност на терциерно ниво
ЈЗУ УНИВЕРЗИТЕТСКА КЛИНИКА ЗА ГАК Скопје
Гинекологија

Медицински работници и болнички постели

| Година | БОЛНИЧКИ ПОСТЕЛИ | медицински работници | | | | останати медицински работници | | постели | | |
|--------|------------------|----------------------|---------------------|-------------------------------|-------------------|-------------------------------|----------------------|-----------------|----------------------|----------------------------------|
| | | лекари | | останати медицински работници | | на лекар вкупно | на лекар специјалист | на лекар вкупно | на лекар специјалист | на останати медицински работници |
| | | вкупно | од нив специјалисти | вкупно | од нив со низа сс | | | | | |
| 1 | 2 | 3 | 4 | 5 | 6 | 7 | 8 | 9 | 10 | 11 |
| 2010 | 130 | 39 | 39 | 85 | 16 | 2.2 | 2.2 | 3.3 | 3.3 | 1.5 |
| 2012 | 105 | 48 | 37 | 97 | 23 | 2.0 | 2.6 | 2.2 | 2.8 | 1.1 |
| 2014 | 94 | 9 | 9 | 20 | 0 | 2.2 | 2.2 | 10.4 | 10.4 | 4.7 |

Обем на извршена работа и ефикасност во користењето на постелните капацитети

| | 2010 | 2012 | 2014 |
|---|-------|-------|-------|
| број на болнички постели | 130 | 105 | 94 |
| број на постели на 1000 жители-РМ | 0.06 | 0.05 | 0.05 |
| број на зафатени постели во текот на годината | 76 | 88 | 111 |
| зафатеност на постелите во денови | 214 | 306 | 433 |
| стапка на зафатеност на постелите во % | 58.7 | 83.7 | 118.3 |
| стапка на празни постели во % | 41.3 | 16.3 | -18.3 |
| број на пациенти по кревет | 56 | 72 | 94 |
| интервал на обрт | 2.70 | 0.83 | -0.71 |
| број на испишани болни | 7252 | 7603 | 8817 |
| број на денови на болничко лекување | 27835 | 32156 | 40685 |
| просечно траење на лекувањето | 3.8 | 4.2 | 4.6 |
| стапка на хоспитализација /1000 жители-РМ | 3.5 | 3.7 | 4.3 |
| зафатени постели /1000 жители-РМ | 0.04 | 0.04 | 0.05 |



БОЛНИЧКИ ЗДРАВСТВЕНИ УСТАНОВИ - болничка дејност на терциерно ниво
ЈЗУ УНИВЕРЗИТЕТСКА КЛИНИКА ЗА ГАК Скопје
Акушерство

Медицински работници и болнички постели

| Година | БОЛНИЧКИ ПОСТЕЛИ | медицински работници | | | | останати медицински работници | | постели | | |
|--------|------------------|----------------------|----------------------------|-------------------------------|----------------------|-------------------------------|-------------------------|--------------------|-------------------------|---|
| | | лекари | | останати медицински работници | | на лекар вкупно | на лекар специјалист | на лекар вкупно | на лекар специјалист | на останати медицински работници |
| | | вкупно | од нив специјалист и | вкупно | од нив со нижа сс | | | | | |
| 1 | 2 | 3 | 4 | 5 | 6 | 7 | 8 | 9 | 10 | 11 |
| 2010 | 64 | 27 | 20 | 78 | 13 | 2.9 | 3.9 | 2.4 | 3.2 | 0.8 |
| 2012 | 52 | 26 | 23 | 43 | 13 | 1.7 | 1.9 | 2.0 | 2.3 | 1.2 |
| 2014 | 73 | 17 | 16 | 20 | 0 | 1.2 | 1.3 | 4.3 | 4.6 | 3.7 |

Обем на извршена работа и ефикасност во користењето на постелните капацитети

| | 2010 | 2012 | 2014 |
|---|-------|-------|-------|
| број на болнички постели | 64 | 52 | 73 |
| број на постели на 1000 жители-РМ | 0.03 | 0.03 | 0.04 |
| број на зафатени постели во текот на годината | 47 | 53 | 50 |
| зафатеност на постелите во денови | 271 | 376 | 251 |
| стапка на зафатеност на постелите во % | 74.1 | 102.7 | 68.5 |
| стапка на празни постели во % | 25.9 | -2.7 | 31.5 |
| број на пациенти по кревет | 76 | 84 | 75 |
| интервал на обрт | 1.24 | -0.12 | 1.55 |
| број на испишани болни | 4880 | 4392 | 5440 |
| број на денови на болничко лекување | 17313 | 19555 | 18305 |
| просечно траење на лекувањето | 3.5 | 4.5 | 3.4 |
| стапка на хоспитализација /1000 жители-РМ | 2.4 | 2.1 | 2.6 |
| зафатени постели /1000 жители-РМ | 0.02 | 0.03 | 0.02 |



**БОЛНИЧКИ ЗДРАВСТВЕНИ УСТАНОВИ - болничка дејност на терциерно ниво
ЈЗУ УНИВЕРЗИТЕТСКА КЛИНИКА ЗА ОРТОПЕДСКИ БОЛЕСТИ Скопје**

Медицински работници и болнички постели

| Година | БОЛНИЧКИ ПОСТЕЛИ | медицински работници | | | | останати медицински работници | | постели | | |
|--------|------------------|----------------------|----------------------------|-------------------------------|----------------------|-------------------------------|-------------------------|--------------------|-------------------------|---|
| | | лекари | | останати медицински работници | | на лекар вкупно | на лекар специјалист | на лекар вкупно | на лекар специјалист | на останати медицински работници |
| | | вкупно | од нив специјалист и | вкупно | од нив со нижа сс | | | | | |
| 1 | 2 | 3 | 4 | 5 | 6 | 7 | 8 | 9 | 10 | 11 |
| 2010 | 158 | 28 | 24 | 63 | 10 | 2.3 | 2.6 | 5.6 | 6.6 | 2.5 |
| 2012 | 135 | 27 | 24 | 58 | 5 | 2.1 | 2.4 | 5.0 | 5.6 | 2.3 |
| 2014 | 135 | 31 | 28 | 57 | 6 | 1.8 | 2.0 | 4.4 | 4.8 | 2.4 |

Обем на извршена работа и ефикасност во користењето на постелните капацитети

| | 2010 | 2012 | 2014 |
|---|-------|-------|-------|
| број на болнички постели | 158 | 135 | 135 |
| број на постели на 1000 жители-РМ | 0.08 | 0.07 | 0.07 |
| број на зафатени постели во текот на годината | 50 | 38 | 41 |
| зафатеност на постелите во денови | 114 | 103 | 112 |
| стапка на зафатеност на постелите во % | 31.4 | 28.0 | 30.6 |
| стапка на празни постели во % | 68.6 | 72.0 | 69.4 |
| број на пациенти по кревет | 13 | 13 | 15 |
| интервал на обрт | 19.88 | 20.26 | 16.39 |
| број на испишани болни | 1991 | 1755 | 2091 |
| број на денови на болничко лекување | 18080 | 13858 | 15130 |
| просечно траење на лекувањето | 9.1 | 7.9 | 7.2 |
| стапка на хоспитализација /1000 жители-РМ | 1.0 | 0.9 | 1.0 |
| зафатени постели /1000 жители-РМ | 0.02 | 0.02 | 0.02 |



БОЛНИЧКИ ЗДРАВСТВЕНИ УСТАНОВИ - болничка дејност на терциерно ниво
ЈЗУ УНИВЕРЗИТЕТСКА КЛИНИКА ЗА УВО, НОС И ГРЛО Скопје

Медицински работници и болнички постели

| Година | БОЛНИЧКИ ПОСТЕЛИ | медицински работници | | | | останати медицински работници | | постели | | |
|--------|------------------|----------------------|----------------------------|-------------------------------|----------------------|-------------------------------|-------------------------|--------------------|-------------------------|---|
| | | лекари | | останати медицински работници | | на лекар вкупно | на лекар специјалист | на лекар вкупно | на лекар специјалист | на останати медицински работници |
| | | вкупно | од нив специјалист и | вкупно | од нив со нижа сс | | | | | |
| 1 | 2 | 3 | 4 | 5 | 6 | 7 | 8 | 9 | 10 | 11 |
| 2010 | 58 | 19 | 16 | 42 | 2 | 2.2 | 2.6 | 3.1 | 3.6 | 1.4 |
| 2012 | 58 | 16 | 16 | 36 | 0 | 2.3 | 2.3 | 3.6 | 3.6 | 1.6 |
| 2014 | 58 | 19 | 18 | 29 | 0 | 1.5 | 1.6 | 3.1 | 3.2 | 2.0 |

Обем на извршена работа и ефикасност во користењето на постелните капацитети

| | 2010 | 2012 | 2014 |
|---|------|------|------|
| број на болнички постели | 58 | 58 | 58 |
| број на постели на 1000 жители-РМ | 0.03 | 0.03 | 0.03 |
| број на зафатени постели во текот на годината | 19 | 20 | 25 |
| зафатеност на постелите во денови | 121 | 126 | 155 |
| стапка на зафатеност на постелите во % | 33.2 | 34.3 | 42.4 |
| стапка на празни постели во % | 66.8 | 65.7 | 57.6 |
| број на пациенти по кревет | 29 | 29 | 36 |
| интервал на обрт | 8.27 | 8.31 | 5.77 |
| број на испишани болни | 1709 | 1678 | 2116 |
| број на денови на болничко лекување | 7033 | 7286 | 9010 |
| просечно траење на лекувањето | 4.1 | 4.3 | 4.3 |
| стапка на хоспитализација /1000 жители-РМ | 0.8 | 0.8 | 1.0 |
| зафатени постели /1000 жители-РМ | 0.01 | 0.01 | 0.01 |



БОЛНИЧКИ ЗДРАВСТВЕНИ УСТАНОВИ - болничка дејност на терциерно ниво
ЈЗУ УНИВЕРЗИТЕТСКА КЛИНИКА ЗА ОЧНИ БОЛЕСТИ Скопје

Медицински работници и болнички постели

| Година | БОЛНИЧКИ ПОСТЕЛИ | медицински работници | | | | останати медицински работници | | постели | | |
|--------|------------------|----------------------|---------------------|-------------------------------|-------------------|-------------------------------|----------------------|-----------------|----------------------|----------------------------------|
| | | лекари | | останати медицински работници | | на лекар вкупно | на лекар специјалист | на лекар вкупно | на лекар специјалист | на останати медицински работници |
| | | вкупно | од нив специјалисти | вкупно | од нив со нижа сс | | | | | |
| 1 | 2 | 3 | 4 | 5 | 6 | 7 | 8 | 9 | 10 | 11 |
| 2010 | 79 | 16 | 14 | 30 | 2 | 1.9 | 2.1 | 4.9 | 5.6 | 2.6 |
| 2012 | 79 | 13 | 13 | 32 | 8 | 2.5 | 2.5 | 6.1 | 6.1 | 2.5 |
| 2014 | 79 | 12 | 10 | 26 | 0 | 2.2 | 2.6 | 6.6 | 7.9 | 3.0 |

Обем на извршена работа и ефикасност во користењето на постелните капацитети

| | 2010 | 2012 | 2014 |
|---|-------|-------|-------|
| број на болнички постели | 79 | 79 | 79 |
| број на постели на 1000 жители-РМ | 0.04 | 0.04 | 0.04 |
| број на зафатени постели во текот на годината | 15 | 6 | 3 |
| зафатеност на постелите во денови | 69 | 29 | 15 |
| стапка на зафатеност на постелите во % | 19.0 | 7.9 | 4.1 |
| стапка на празни постели во % | 81.0 | 92.1 | 95.9 |
| број на пациенти по кревет | 26 | 14 | 13 |
| интервал на обрт | 11.56 | 24.12 | 26.10 |
| број на испишани болни | 2020 | 1104 | 1062 |
| број на денови на болничко лекување | 5485 | 2281 | 1196 |
| просечно траење на лекувањето | 2.7 | 2.1 | 1.1 |
| стапка на хоспитализација /1000 жители-РМ | 1.0 | 0.5 | 0.5 |
| зафатени постели /1000 жители-РМ | 0.01 | 0.003 | 0.002 |



БОЛНИЧКИ ЗДРАВСТВЕНИ УСТАНОВИ - болничка дејност на терциерно ниво
ЈЗУ КЛИНИКА ЗА МАКСИЛОФАЦИЈАЛНА ХИРУРГИЈА, Скопје

Медицински работници и болнички постели

| Година | БОЛНИЧКИ ПОСТЕЛИ | медицински работници | | | | останати медицински работници | | постели | | |
|--------|------------------|----------------------|----------------------------|-------------------------------|----------------------|-------------------------------|-------------------------|--------------------|-------------------------|---|
| | | лекари+стоматолози | | останати медицински работници | | на лекар вкупно | на лекар специјалист | на лекар вкупно | на лекар специјалист | на останати медицински работници |
| | | вкупно | од нив специјалист и | вкупно | од нив со нижа сс | | | | | |
| 1 | 2 | 3 | 4 | 5 | 6 | 7 | 8 | 9 | 10 | 11 |
| 2010 | 35 | 1+11 | 1+11 | 10 | 0 | 0.8 | 0.8 | 2.9 | 2.9 | 3.5 |
| 2012 | 29 | 1+12 | 1+12 | 9 | 0 | 0.7 | 0.7 | 2.2 | 2.2 | 3.2 |
| 2014 | 29 | 1+12 | 1+12 | 9 | 0 | 0.7 | 0.7 | 2.2 | 2.2 | 3.2 |

Обем на извршена работа и ефикасност во користењето на постелните капацитети

| | 2010 | 2012 | 2014 |
|---|-------|------|------|
| број на болнички постели | 35 | 29 | 29 |
| број на постели на 1000 жители-РМ | 0.02 | 0.01 | 0.01 |
| број на зафатени постели во текот на годината | 12 | 12 | 13 |
| зафатеност на постелите во денови | 125 | 153 | 164 |
| стапка на зафатеност на постелите во % | 34.2 | 41.9 | 44.8 |
| стапка на празни постели во % | 65.8 | 58.1 | 55.2 |
| број на пациенти по кревет | 22 | 30 | 37 |
| интервал на обрт | 10.89 | 7.09 | 5.43 |
| број на испишани болни | 772 | 869 | 1079 |
| број на денови на болничко лекување | 4371 | 4449 | 4759 |
| просечно траење на лекувањето | 5.7 | 5.1 | 4.4 |
| стапка на хоспитализација /1000 жители-РМ | 0.4 | 0.4 | 0.5 |
| зафатени постели /1000 жители-РМ | 0.01 | 0.01 | 0.01 |



ЈЗУ УНИВЕРЗИТЕТСКА КЛИНИКА ПО ХИРУРШКИ БОЛЕСТИ СВ. НАУМ ОХРИДСКИ, Скопје

Медицински работници и болнички постели

| Година | БОЛНИЧКИ ПОСТЕЛИ | медицински работници | | | | останати медицински работници | | постели | | |
|--------|------------------|----------------------|---------------------|-------------------------------|--------------------|-------------------------------|----------------------|-----------------|----------------------|----------------------------------|
| | | лекари | | останати медицински работници | | на лекар вкупно | на лекар специјалист | на лекар вкупно | на лекар специјалист | на останати медицински работници |
| | | вкупно | од нив специјалисти | вкупно | од нив со ниска сс | | | | | |
| 1 | 2 | 3 | 4 | 5 | 6 | 7 | 8 | 9 | 10 | 11 |
| 2010 | 171 | 40 | 39 | 85 | 25 | 2.1 | 2.2 | 4.3 | 4.4 | 2.0 |
| 2012 | 140 | 60 | 45 | 127 | 0 | 2.1 | 2.8 | 2.3 | 3.1 | 1.1 |
| 2014 | 140 | 63 | 48 | 130 | 0 | 2.1 | 2.7 | 2.2 | 2.9 | 1.1 |

Обем на извршена работа и ефикасност во користењето на постелните капацитети

| | 2010 | 2012 | 2014 |
|---|-------|-------|-------|
| број на болнички постели | 171 | 140 | 140 |
| број на постели на 1000 жители-РМ | 0.08 | 0.07 | 0.07 |
| број на зафатени постели во текот на годината | 80 | 83 | 88 |
| зафатеност на постелите во денови | 170 | 216 | 231 |
| стапка на зафатеност на постелите во % | 46.6 | 59.1 | 63.1 |
| стапка на празни постели во % | 53.4 | 40.9 | 36.9 |
| број на пациенти по кревет | 34 | 41 | 43 |
| интервал на обрт | 5.74 | 3.63 | 3.14 |
| број на испишани болни | 5804 | 5771 | 6022 |
| број на денови на болничко лекување | 29111 | 30294 | 32353 |
| просечно траење на лекувањето | 5.0 | 5.2 | 5.4 |
| стапка на хоспитализација /1000 жители-РМ | 2.8 | 2.8 | 2.9 |
| зафатени постели /1000 жители-РМ | 0.04 | 0.04 | 0.04 |



БОЛНИЧКИ ЗДРАВСТВЕНИ УСТАНОВИ - болничка дејност на секундарно ниво
ЈЗУ ЗАВОД ЗА РЕХАБИЛИТАЦИЈА НА СЛУХ, ГОВОР И ГЛАС Скопје

Медицински работници и болнички постели

| Година | БОЛНИЧКИ ПОСТЕЛИ | медицински работници | | | | останати медицински работници | | постели | | |
|--------|------------------|----------------------|----------------------------|-------------------------------|----------------------|-------------------------------|-------------------------|--------------------|-------------------------|---|
| | | лекари | | останати медицински работници | | на лекар вкупно | на лекар специјалист | на лекар вкупно | на лекар специјалист | на останати медицински работници |
| | | вкупно | од нив специјалист и | вкупно | од нив со нижа сс | | | | | |
| 1 | 2 | 3 | 4 | 5 | 6 | 7 | 8 | 9 | 10 | 11 |
| 2010 | 30 | 2 | 2 | 7 | 1 | 3.5 | 3.5 | 15.0 | 15.0 | 4.3 |
| 2012 | 30 | 2 | 2 | 5 | 1 | 2.5 | 2.5 | 15.0 | 15.0 | 6.0 |
| 2014 | 30 | 1 | 1 | 4 | 1 | 4.0 | 4.0 | 30.0 | 30.0 | 7.5 |

Обем на извршена работа и ефикасност во користењето на постелните капацитети

| | 2010 | 2012 | 2014 |
|---|--------|--------|--------|
| број на болнички постели | 30 | 30 | 30 |
| број на постели на 1000 жители-Ск | 0.05 | 0.05 | 0.05 |
| број на зафатени постели во текот на годината | 14 | 7 | 12 |
| зафатеност на постелите во денови | 173 | 87 | 142 |
| стапка на зафатеност на постелите во % | 47.4 | 23.8 | 38.8 |
| стапка на празни постели во % | 52.6 | 76.2 | 61.2 |
| број на пациенти по кревет | 2 | 1 | 1 |
| интервал на обрт | 117.55 | 214.59 | 197.74 |
| број на испишани болни | 49 | 39 | 34 |
| број на денови на болничко лекување | 5190 | 2611 | 4257 |
| просечно траење на лекувањето | 105.9 | 66.9 | 125.2 |
| стапка на хоспитализација /1000 жители-Ск | 0.1 | 0.1 | 0.1 |
| зафатени постели /1000 жители-Ск | 0.02 | 0.01 | 0.02 |



БОЛНИЧКИ ЗДРАВСТВЕНИ УСТАНОВИ - болничка дејност на секундарно ниво
 ЈЗУ ИНСТИТУТ ПО БЕЛОДРОБНИ ЗАБОЛУВАЊА КАЈ ДЕЦАТА КОЗЛЕ, Скопје

Медицински работници и болнички постели

| Година | БОЛНИЧКИ ПОСТЕЛИ | медицински работници | | | | останати медицински работници | | постели | | |
|--------|------------------|----------------------|----------------------------|-------------------------------|----------------------|-------------------------------|-------------------------|--------------------|-------------------------|---|
| | | лекари | | останати медицински работници | | на лекар вкупно | на лекар специјалист | на лекар вкупно | на лекар специјалист | на останати медицински работници |
| | | вкупно | од нив специјалист и | вкупно | од нив со нижа сс | | | | | |
| 1 | 2 | 3 | 4 | 5 | 6 | 7 | 8 | 9 | 10 | 11 |
| 2010 | 146 | 21 | 21 | 57 | 0 | 2.7 | 2.7 | 7.0 | 7.0 | 2.6 |
| 2012 | 146 | 23 | 19 | 64 | 0 | 2.8 | 3.4 | 6.3 | 7.7 | 2.3 |
| 2014 | 146 | 36 | 25 | 71 | 0 | 2.0 | 2.8 | 4.1 | 5.8 | 2.1 |

Обем на извршена работа и ефикасност во користењето на постелните капацитети

| | 2010 | 2012 | 2014 |
|---|-------|-------|-------|
| број на болнички постели | 146 | 146 | 146 |
| број на постели на 1000 жители-Ск | 0.24 | 0.24 | 0.24 |
| број на зафатени постели во текот на годината | 67 | 80 | 67 |
| зафатеност на постелите во денови | 167 | 201 | 169 |
| стапка на зафатеност на постелите во % | 45.8 | 55.0 | 46.2 |
| стапка на празни постели во % | 54.2 | 45.0 | 53.8 |
| број на пациенти по кревет | 27 | 21 | 23 |
| интервал на обрт | 7.30 | 7.73 | 8.45 |
| број на испишани болни | 3953 | 3110 | 3401 |
| број на денови на болничко лекување | 24414 | 29400 | 24692 |
| просечно траење на лекувањето | 6.2 | 9.5 | 7.3 |
| стапка на хоспитализација /1000 жители-Ск | 6.5 | 5.1 | 5.5 |
| зафатени постели /1000 жители-Ск | 0.11 | 0.13 | 0.11 |



БОЛНИЧКИ ЗДРАВСТВЕНИ УСТАНОВИ - болничка дејност на секундарно ниво
КАТЛАНОВСКА БАЊА ДОО Катланово

Медицински работници и болнички постели

| Година | БОЛНИЧКИ ПОСТЕЛИ | медицински работници | | | | останати медицински работници | | постели | | |
|--------|------------------|----------------------|---------------------|-------------------------------|-------------------|-------------------------------|----------------------|-----------------|----------------------|----------------------------------|
| | | лекари | | останати медицински работници | | на лекар вкупно | на лекар специјалист | на лекар вкупно | на лекар специјалист | на останати медицински работници |
| | | вкупно | од нив специјалисти | вкупно | од нив со нижа сс | | | | | |
| 1 | 2 | 3 | 4 | 5 | 6 | 7 | 8 | 9 | 10 | 11 |
| 2010 | 180 | 5 | 5 | 9 | 2 | 1.8 | 1.8 | 36.0 | 36.0 | 20.0 |
| 2012 | 180 | 5 | 5 | 18 | 0 | 3.6 | 3.6 | 36.0 | 36.0 | 10.0 |
| 2014 | 180 | 5 | 5 | 9 | 1 | 1.8 | 1.8 | 36.0 | 36.0 | 20.0 |

Обем на извршена работа и ефикасност во користењето на постелните капацитети

| | 2010 | 2012 | 2014 |
|---|-------|-------|-------|
| број на болнички постели | 180 | 180 | 180 |
| број на постели на 1000 жители-Ск | 0.30 | 0.29 | 0.29 |
| број на зафатени постели во текот на годината | 70 | 67 | 65 |
| зафатеност на постелите во денови | 141 | 135 | 133 |
| стапка на зафатеност на постелите во % | 38.7 | 37.0 | 36.3 |
| стапка на празни постели во % | 61.3 | 63.0 | 63.7 |
| број на пациенти по кревет | 7 | 7 | 7 |
| интервал на обрт | 32.16 | 34.13 | 34.34 |
| број на испишани болни | 1252 | 1217 | 1223 |
| број на денови на болничко лекување | 25439 | 24344 | 23886 |
| просечно траење на лекувањето | 20.3 | 20.0 | 19.5 |
| стапка на хоспитализација /1000 жители-Ск | 2.1 | 2.0 | 2.0 |
| зафатени постели /1000 жители-Ск | 0.12 | 0.11 | 0.11 |



БОЛНИЧКИ ЗДРАВСТВЕНИ УСТАНОВИ - болничка дејност на секундарно ниво
ЈЗУ СПЕЦИЈАЛНА БОЛНИЦА ПО ГИНЕКОЛОГИЈА И АКУШЕРСТВО МАЈКА ТЕРЕЗА, Скопје
Акушерство

Медицински работници и болнички постели

| Година | БОЛНИЧКИ ПОСТЕЛИ | медицински работници | | | | останати медицински работници | | постели | | |
|--------|------------------|----------------------|---------------------|-------------------------------|-------------------|-------------------------------|----------------------|-----------------|----------------------|----------------------------------|
| | | лекари | | останати медицински работници | | на лекар вкупно | на лекар специјалист | на лекар вкупно | на лекар специјалист | на останати медицински работници |
| | | вкупно | од нив специјалисти | вкупно | од нив со нижа сс | | | | | |
| 1 | 2 | 3 | 4 | 5 | 6 | 7 | 8 | 9 | 10 | 11 |
| 2010 | 58 | 15 | 14 | 29 | 0 | 1.9 | 2.1 | 3.9 | 4.1 | 2.0 |
| 2012 | 58 | 24 | 14 | 42 | 0 | 1.8 | 3.0 | 2.4 | 4.1 | 1.4 |
| 2014 | 45 | 16 | 9 | 20 | 0 | 1.3 | 2.2 | 2.8 | 5.0 | 2.3 |

Обем на извршена работа и ефикасност во користењето на постелните капацитети

| | 2010 | 2012 | 2014 |
|---|------|------|------|
| број на болнички постели | 58 | 58 | 45 |
| број на постели на 1000 жители-Ск | 0.10 | 0.09 | 0.07 |
| број на зафатени постели во текот на годината | 14 | 13 | 14 |
| зафатеност на постелите во денови | 90 | 79 | 117 |
| стапка на зафатеност на постелите во % | 24.6 | 21.6 | 32.1 |
| стапка на празни постели во % | 75.4 | 78.4 | 67.9 |
| број на пациенти по кревет | 33 | 30 | 40 |
| интервал на обрт | 8.37 | 9.71 | 6.18 |
| број на испишани болни | 1908 | 1714 | 1811 |
| број на денови на болничко лекување | 5206 | 4591 | 5282 |
| просечно траење на лекувањето | 2.7 | 2.7 | 2.9 |
| стапка на хоспитализација /1000 жители-Ск | 3.2 | 2.8 | 2.9 |
| зафатени постели /1000 жители-Ск | 0.02 | 0.02 | 0.02 |



БОЛНИЧКИ ЗДРАВСТВЕНИ УСТАНОВИ - болничка дејност на секундарно ниво
ЈЗУ СПЕЦИЈАЛНА БОЛНИЦА ПО ГИНЕКОЛОГИЈА И АКУШЕРСТВО МАЈКА ТЕРЕЗА, Скопје
 Гинекологија

Медицински работници и болнички постели

| Година | БОЛНИЧКИ ПОСТЕЛИ | медицински работници | | | | останати медицински работници | | постели | | |
|--------|------------------|----------------------|----------------------------|-------------------------------|----------------------|-------------------------------|-------------------------|--------------------|-------------------------|---|
| | | лекари | | останати медицински работници | | на лекар вкупно | на лекар специјалист | на лекар вкупно | на лекар специјалист | на останати медицински работници |
| | | вкупно | од нив специјалист и | вкупно | од нив со нижа сс | | | | | |
| 1 | 2 | 3 | 4 | 5 | 6 | 7 | 8 | 9 | 10 | 11 |
| 2010 | 45 | 19 | 10 | 35 | 0 | 1.8 | 3.5 | 2.4 | 4.5 | 1.3 |
| 2012 | 45 | 11 | 6 | 23 | 0 | 2.1 | 3.8 | 4.1 | 7.5 | 2.0 |
| 2014 | 58 | 25 | 13 | 49 | 0 | 2.0 | 3.8 | 2.3 | 4.5 | 1.2 |

Обем на извршена работа и ефикасност во користењето на постелните капацитети

| | 2010 | 2012 | 2014 |
|---|-------|-------|-------|
| број на болнички постели | 45 | 45 | 58 |
| број на постели на 1000 жители-Ск | 0.07 | 0.07 | 0.09 |
| број на зафатени постели во текот на годината | 38 | 33 | 36 |
| зафатеност на постелите во денови | 305 | 265 | 225 |
| стапка на зафатеност на постелите во % | 83.6 | 72.5 | 61.6 |
| стапка на празни постели во % | 16.4 | 27.5 | 38.4 |
| број на пациенти по кревет | 71 | 62 | 49 |
| интервал на обрт | 0.85 | 1.62 | 2.86 |
| број на испишани болни | 3196 | 2790 | 2854 |
| број на денови на болничко лекување | 13724 | 11937 | 13068 |
| просечно траење на лекувањето | 4.3 | 4.3 | 4.6 |
| стапка на хоспитализација /1000 жители-Ск | 5.3 | 4.6 | 4.6 |
| зафатени постели /1000 жители-Ск | 0.06 | 0.05 | 0.06 |



БОЛНИЧКИ ЗДРАВСТВЕНИ УСТАНОВИ - болничка дејност на секундарно ниво
ЈЗУ ГРАДСКА ОПШТА БОЛНИЦА 8-МИ СЕПТЕМВРИ, Скопје

Медицински работници и болнички постели

| Година | БОЛНИЧКИ ПОСТЕЛИ | медицински работници | | | | останати медицински работници | | постели | | |
|--------|------------------|----------------------|---------------------|-------------------------------|-------------------|-------------------------------|----------------------|-----------------|----------------------|----------------------------------|
| | | лекари | | останати медицински работници | | на лекар вкупно | на лекар специјалист | на лекар вкупно | на лекар специјалист | на останати медицински работници |
| | | вкупно | од нив специјалисти | вкупно | од нив со низа сс | | | | | |
| 1 | 2 | 3 | 4 | 5 | 6 | 7 | 8 | 9 | 10 | 11 |
| 2010 | 313 | 54 | 45 | 99 | 0 | 1.8 | 2.2 | 5.8 | 7.0 | 3.2 |
| 2012 | 308 | 103 | 71 | 149 | 2 | 1.4 | 2.1 | 3.0 | 4.3 | 2.1 |
| 2014 | 314 | 113 | 98 | 134 | 0 | 1.2 | 1.4 | 2.8 | 3.2 | 2.3 |

Обем на извршена работа и ефикасност во користењето на постелните капацитети

| | 2010 | 2012 | 2014 |
|---|-------|-------|-------|
| број на болнички постели | 313 | 308 | 314 |
| број на постели на 1000 жители-Ск | 0.52 | 0.50 | 0.51 |
| број на зафатени постели во текот на годината | 168 | 221 | 249 |
| зафатеност на постелите во денови | 196 | 263 | 291 |
| стапка на зафатеност на постелите во % | 53.6 | 71.8 | 79.4 |
| стапка на празни постели во % | 46.4 | 28.2 | 20.6 |
| број на пациенти по кревет | 21 | 34 | 44 |
| интервал на обрт | 7.92 | 3.03 | 1.71 |
| број на испишани болни | 6695 | 10493 | 13842 |
| број на денови на болничко лекување | 61198 | 80945 | 91218 |
| просечно траење на лекувањето | 9.1 | 7.7 | 6.6 |
| стапка на хоспитализација /1000 жители-Ск | 11.1 | 17.2 | 22.4 |
| зафатени постели /1000 жители-Ск | 0.28 | 0.36 | 0.40 |



БОЛНИЧКИ ЗДРАВСТВЕНИ УСТАНОВИ - болничка дејност на секундарно ниво
ЈЗУ ПСИХИЈАТРИСКА БОЛНИЦА СКОПЈЕ, Скопје

Медицински работници и болнички постели

| Година | БОЛНИЧКИ ПОСТЕЛИ | медицински работници | | | | останати медицински работници | | постели | | |
|--------|------------------|----------------------|----------------------------|-------------------------------|----------------------|-------------------------------|-------------------------|--------------------|-------------------------|---|
| | | лекари | | останати медицински работници | | на лекар вкупно | на лекар специјалист | на лекар вкупно | на лекар специјалист | на останати медицински работници |
| | | вкупно | од нив специјалист и | вкупно | од нив со нижа сс | | | | | |
| 1 | 2 | 3 | 4 | 5 | 6 | 7 | 8 | 9 | 10 | 11 |
| 2010 | 461 | 29 | 27 | 164 | 31 | 5.7 | 6.1 | 15.9 | 17.1 | 2.8 |
| 2012 | 377 | 24 | 22 | 134 | 8 | 5.6 | 6.1 | 15.7 | 17.1 | 2.8 |
| 2014 | 377 | 26 | 22 | 131 | 9 | 5.0 | 6.0 | 14.5 | 17.1 | 2.9 |

Обем на извршена работа и ефикасност во користењето на постелните капацитети

| | 2010 | 2012 | 2014 |
|---|--------|--------|--------|
| број на болнички постели | 461 | 377 | 377 |
| број на постели на 1000 жители-Ск | 0.76 | 0.62 | 0.61 |
| број на зафатени постели во текот на годината | 465 | 609 | 376 |
| зафатеност на постелите во денови | 368 | 591 | 365 |
| стапка на зафатеност на постелите во % | 100.8 | 161.6 | 99.7 |
| стапка на празни постели во % | -0.8 | -61.6 | 0.3 |
| број на пациенти по кревет | 3 | 2 | 2 |
| интервал на обрт | -1.13 | -95.63 | 0.41 |
| број на испишани болни | 1203 | 889 | 907 |
| број на денови на болничко лекување | 169625 | 222995 | 137607 |
| просечно траење на лекувањето | 141.0 | 250.8 | 151.7 |
| стапка на хоспитализација /1000 жители-Ск | 2.0 | 1.5 | 1.5 |
| зафатени постели /1000 жители-Ск | 0.77 | 1.00 | 0.61 |



БОЛНИЧКИ ЗДРАВСТВЕНИ УСТАНОВИ - болничка дејност на секундарно ниво
ЈЗУ ИНСТИТУТ ЗА БЕЛОДРОБНИ ЗАБОЛУВАЊА И ТУБЕРКУЛОЗА, Скопје

Медицински работници и болнички постели

| Година | БОЛНИЧКИ ПОСТЕЛИ | медицински работници | | | | останати медицински работници | | постели | | |
|--------|------------------|----------------------|----------------------------|-------------------------------|----------------------|-------------------------------|-------------------------|--------------------|-------------------------|---|
| | | лекари | | останати медицински работници | | на лекар вкупно | на лекар специјалист | на лекар вкупно | на лекар специјалист | на останати медицински работници |
| | | вкупно | од нив специјалист и | вкупно | од нив со нижа сс | | | | | |
| 1 | 2 | 3 | 4 | 5 | 6 | 7 | 8 | 9 | 10 | 11 |
| 2010 | 94 | 13 | 13 | 17 | 0 | 1.3 | 1.3 | 7.2 | 7.2 | 5.5 |
| 2012 | 87 | 12 | 11 | 22 | 0 | 1.8 | 2.0 | 7.3 | 7.9 | 4.0 |
| 2014 | 72 | 11 | 11 | 19 | 0 | 1.7 | 1.7 | 6.5 | 6.5 | 3.8 |

Обем на извршена работа и ефикасност во користењето на постелните капацитети

| | 2010 | 2012 | 2014 |
|---|-------|-------|-------|
| број на болнички постели | 94 | 87 | 72 |
| број на постели на 1000 жители-Ск | 0.16 | 0.14 | 0.12 |
| број на зафатени постели во текот на годината | 58 | 47 | 54 |
| зафатеност на постелите во денови | 224 | 199 | 273 |
| стапка на зафатеност на постелите во % | 61.3 | 54.3 | 74.6 |
| стапка на празни постели во % | 38.7 | 45.7 | 25.4 |
| број на пациенти по кревет | 15 | 14 | 23 |
| интервал на обрт | 9.31 | 11.58 | 4.08 |
| број на испишани болни | 1425 | 1257 | 1637 |
| број на денови на болничко лекување | 21041 | 17289 | 19669 |
| просечно траење на лекувањето | 14.8 | 13.8 | 12.0 |
| стапка на хоспитализација /1000 жители-Ск | 2.4 | 2.1 | 2.7 |
| зафатени постели /1000 жители-Ск | 0.10 | 0.08 | 0.09 |



**БОЛНИЧКИ ЗДРАВСТВЕНИ УСТАНОВИ - болничка дејност на секундарно ниво
ЈЗУ ЗАВОД ЗА ФИЗИКАЛНА МЕДИЦИНА И РЕХАБИЛИТАЦИЈА, Скопје**

Медицински работници и болнички постели

| Година | БОЛНИЧКИ ПОСТЕЛИ | медицински работници | | | | останати медицински работници | | постели | | |
|--------|------------------|----------------------|---------------------|-------------------------------|-------------------|-------------------------------|----------------------|-----------------|----------------------|----------------------------------|
| | | лекари | | останати медицински работници | | на лекар вкупно | на лекар специјалист | на лекар вкупно | на лекар специјалист | на останати медицински работници |
| | | вкупно | од нив специјалисти | вкупно | од нив со нижа сс | | | | | |
| 1 | 2 | 3 | 4 | 5 | 6 | 7 | 8 | 9 | 10 | 11 |
| 2010 | 215 | 15 | 15 | 37 | 1 | 2.5 | 2.5 | 14.3 | 14.3 | 5.8 |
| 2012 | 215 | 12 | 12 | 37 | 0 | 3.1 | 3.1 | 17.9 | 17.9 | 5.8 |
| 2014 | 215 | 14 | 13 | 36 | 1 | 2.6 | 2.8 | 15.4 | 16.5 | 6.0 |

Обем на извршена работа и ефикасност во користењето на постелните капацитети

| | 2010 | 2012 | 2014 |
|---|-------|-------|-------|
| број на болнички постели | 215 | 215 | 215 |
| број на постели на 1000 жители-Ск | 0.36 | 0.35 | 0.35 |
| број на зафатени постели во текот на годината | 143 | 143 | 137 |
| зафатеност на постелите во денови | 244 | 243 | 233 |
| стапка на зафатеност на постелите во % | 66.7 | 66.4 | 63.8 |
| стапка на празни постели во % | 33.3 | 33.6 | 36.2 |
| број на пациенти по кревет | 11 | 11 | 11 |
| интервал на обрт | 11.15 | 11.27 | 12.35 |
| број на испишани болни | 2342 | 2349 | 2307 |
| број на денови на болничко лекување | 52369 | 52220 | 50194 |
| просечно траење на лекувањето | 22.4 | 22.2 | 21.8 |
| стапка на хоспитализација /1000 жители-Ск | 3.9 | 3.8 | 3.7 |
| зафатени постели /1000 жители-Ск | 0.24 | 0.23 | 0.22 |



БОЛНИЧКИ ЗДРАВСТВЕНИ УСТАНОВИ - болничка дејност на секундарно ниво
ЈЗУ ГЕРОНТОЛОШКИ ЗАВОД 13 НОЕМВРИ, Скопје
Геријатрија-Сју Рајдер Скопје

Медицински работници и болнички постели

| Година | БОЛНИЧКИ ПОСТЕЛИ | медицински работници | | | | останати медицински работници | | постели | | |
|--------|------------------|----------------------|----------------------------|-------------------------------|----------------------|-------------------------------|-------------------------|--------------------|-------------------------|---|
| | | лекари | | останати медицински работници | | на лекар вкупно | на лекар специјалист | на лекар вкупно | на лекар специјалист | на останати медицински работници |
| | | вкупно | од нив специјалист и | вкупно | од нив со нижа сс | | | | | |
| 1 | 2 | 3 | 4 | 5 | 6 | 7 | 8 | 9 | 10 | 11 |
| 2010 | 290 | 8 | 7 | 67 | 8 | 8.4 | 9.6 | 36.3 | 41.4 | 4.3 |
| 2012 | 275 | 11 | 8 | 58 | 1 | 5.3 | 7.3 | 25.0 | 34.4 | 4.7 |
| 2014 | 270 | 19 | 12 | 75 | 10 | 3.9 | 6.3 | 14.2 | 22.5 | 3.6 |

Обем на извршена работа и ефикасност во користењето на постелните капацитети

| | 2010 | 2012 | 2014 |
|---|-------|-------|-------|
| број на болнички постели | 290 | 275 | 270 |
| број на постели на 1000 жители-Ск | 0.48 | 0.45 | 0.44 |
| број на зафатени постели во текот на годината | 211 | 270 | 262 |
| зафатеност на постелите во денови | 265 | 360 | 355 |
| стапка на зафатеност на постелите во % | 72.7 | 98.3 | 97.1 |
| стапка на празни постели во % | 27.3 | 1.7 | 2.9 |
| број на пациенти по кревет | 4 | 5 | 3 |
| интервал на обрт | 28.11 | 1.27 | 3.71 |
| број на испишани болни | 1029 | 1363 | 777 |
| број на денови на болничко лекување | 76922 | 98921 | 95935 |
| просечно траење на лекувањето | 74.8 | 72.6 | 123.5 |
| стапка на хоспитализација /1000 жители-Ск | 1.7 | 2.2 | 1.3 |
| зафатени постели /1000 жители-Ск | 0.35 | 0.44 | 0.42 |



**БОЛНИЧКИ ЗДРАВСТВЕНИ УСТАНОВИ - болничка дејност на секундарно ниво
ПЗУ СПЕЦИЈАЛНА БОЛНИЦА ЗА ХИРУРШКИ БОЛЕСТИ ФИЛИП ВТОРИ, Скопје**

Медицински работници и болнички постели

| Година | БОЛНИЧКИ ПОСТЕЛИ | медицински работници | | | | останати медицински работници | | постели | | |
|--------|------------------|----------------------|----------------------------|-------------------------------|----------------------|-------------------------------|-------------------------|--------------------|-------------------------|---|
| | | лекари | | останати медицински работници | | на лекар вкупно | на лекар специјалист | на лекар вкупно | на лекар специјалист | на останати медицински работници |
| | | вкупно | од нив специјалист и | вкупно | од нив со нижа сс | | | | | |
| 1 | 2 | 3 | 4 | 5 | 6 | 7 | 8 | 9 | 10 | 11 |
| 2010 | 42 | 31 | 19 | 84 | 0 | 2.7 | 4.4 | 1.4 | 2.2 | 0.5 |
| 2012 | 60 | 32 | 22 | 78 | 0 | 2.4 | 3.5 | 1.9 | 2.7 | 0.8 |
| 2014 | 60 | 31 | 17 | 74 | 0 | 2.4 | 4.4 | 1.9 | 3.5 | 0.8 |

Обем на извршена работа и ефикасност во користењето на постелните капацитети

| | 2010 | 2012 | 2014 |
|---|-------|-------|-------|
| број на болнички постели | 42 | 60 | 60 |
| број на постели на 1000 жители-Ск | 0.07 | 0.10 | 0.10 |
| број на зафатени постели во текот на годината | 46 | 42 | 42 |
| зафатеност на постелите во денови | 403 | 255 | 256 |
| стапка на зафатеност на постелите во % | 110.3 | 69.8 | 69.8 |
| стапка на празни постели во % | -10.3 | 30.2 | 30.2 |
| број на пациенти по кревет | 70 | 51 | 46 |
| интервал на обрт | -0.53 | 2.17 | 2.38 |
| број на испишани болни | 2952 | 3066 | 2782 |
| број на денови на болничко лекување | 16905 | 15320 | 15334 |
| просечно траење на лекувањето | 5.7 | 5.0 | 5.5 |
| стапка на хоспитализација /1000 жители-Ск | 4.9 | 5.0 | 4.5 |
| зафатени постели /1000 жители-Ск | 0.08 | 0.07 | 0.07 |



БОЛНИЧКИ ЗДРАВСТВЕНИ УСТАНОВИ - болничка дејност на секундарно ниво
ПЗУ ОПШТА БОЛНИЦА РЕ-МЕДИКА, Скопје
 Хирургија

Медицински работници и болнички постели

| Година | БОЛНИЧКИ ПОСТЕЛИ | медицински работници | | | | останати медицински работници | | постели | | |
|--------|------------------|----------------------|---------------------|-------------------------------|-------------------|-------------------------------|----------------------|-----------------|----------------------|----------------------------------|
| | | лекари | | останати медицински работници | | на лекар вкупно | на лекар специјалист | на лекар вкупно | на лекар специјалист | на останати медицински работници |
| | | вкупно | од нив специјалисти | вкупно | од нив со нижа сс | | | | | |
| 1 | 2 | 3 | 4 | 5 | 6 | 7 | 8 | 9 | 10 | 11 |
| 2010 | 10 | 10 | 10 | 26 | 0 | 2.6 | 2.6 | 1.0 | 1.0 | 0.4 |
| 2012 | 10 | 14 | 14 | 33 | 0 | 2.4 | 2.4 | 0.7 | 0.7 | 0.3 |
| 2014 | 10 | 18 | 18 | 31 | 0 | 1.7 | 1.7 | 0.6 | 0.6 | 0.3 |

Обем на извршена работа и ефикасност во користењето на постелните капацитети

| | 2010 | 2012 | 2014 |
|---|-------|------|------|
| број на болнички постели | 10 | 10 | 10 |
| број на постели на 1000 жители-Ск | 0.017 | 0.02 | 0.02 |
| број на зафатени постели во текот на годината | 9 | 8 | 9 |
| зафатеност на постелите во денови | 328 | 285 | 332 |
| стапка на зафатеност на постелите во % | 89.9 | 77.8 | 90.6 |
| стапка на празни постели во % | 10.1 | 22.2 | 9.4 |
| број на пациенти по кревет | 194 | 152 | 176 |
| интервал на обрт | 0.19 | 0.53 | 0.20 |
| број на испишани болни | 1935 | 1523 | 1757 |
| број на денови на болничко лекување | 3281 | 2846 | 3316 |
| просечно траење на лекувањето | 1.7 | 1.9 | 1.9 |
| стапка на хоспитализација /1000 жители-Ск | 3.2 | 2.5 | 2.8 |
| зафатени постели /1000 жители-Ск | 0.01 | 0.01 | 0.01 |



БОЛНИЧКИ ЗДРАВСТВЕНИ УСТАНОВИ - болничка дејност на секундарно ниво
ПЗУ ОПШТА БОЛНИЦА РЕ-МЕДИКА, Скопје
 Гинекологија

Медицински работници и болнички постели

| Година | БОЛНИЧКИ ПОСТЕЛИ | медицински работници | | | | останати медицински работници | | постели | | |
|--------|------------------|----------------------|----------------------------|-------------------------------|----------------------|-------------------------------|-------------------------|--------------------|-------------------------|---|
| | | лекари | | останати медицински работници | | на лекар вкупно | на лекар специјалист | на лекар вкупно | на лекар специјалист | на останати медицински работници |
| | | вкупно | од нив специјалист и | вкупно | од нив со нижа сс | | | | | |
| 1 | 2 | 3 | 4 | 5 | 6 | 7 | 8 | 9 | 10 | 11 |
| 2010 | 18 | 5 | 5 | 4 | 0 | 0.8 | 0.8 | 3.6 | 3.6 | 4.5 |
| 2012 | 18 | 5 | 5 | 5 | 0 | 1.0 | 1.0 | 3.6 | 3.6 | 3.6 |
| 2014 | 16 | 6 | 6 | 7 | 0 | 1.2 | 1.2 | 2.7 | 2.7 | 2.3 |

Обем на извршена работа и ефикасност во користењето на постелните капацитети

| | 2010 | 2012 | 2014 |
|---|------|------|------|
| број на болнички постели | 18 | 18 | 16 |
| број на постели на 1000 жители-Ск | 0.03 | 0.03 | 0.03 |
| број на зафатени постели во текот на годината | 10 | 7 | 8 |
| зафатеност на постелите во денови | 198 | 147 | 178 |
| стапка на зафатеност на постелите во % | 54.3 | 40.2 | 48.7 |
| стапка на празни постели во % | 45.7 | 59.8 | 51.3 |
| број на пациенти по кревет | 102 | 70 | 139 |
| интервал на обрт | 1.64 | 3.14 | 1.35 |
| број на испишани болни | 1827 | 1253 | 2216 |
| број на денови на болничко лекување | 3568 | 2651 | 2854 |
| просечно траење на лекувањето | 2.0 | 2.1 | 1.3 |
| стапка на хоспитализација /1000 жители-Ск | 3.0 | 2.1 | 3.6 |
| зафатени постели /1000 жители-Ск | 0.02 | 0.01 | 0.01 |



БОЛНИЧКИ ЗДРАВСТВЕНИ УСТАНОВИ - болничка дејност на секундарно ниво
ПЗУ ОПШТА БОЛНИЦА РЕ-МЕДИКА, Скопје
Акушерство

Медицински работници и болнички постели

| Година | БОЛНИЧКИ ПОСТЕЛИ | медицински работници | | | | останати медицински работници | | постели | | |
|--------|------------------|----------------------|----------------------------|-------------------------------|----------------------|-------------------------------|-------------------------|--------------------|-------------------------|---|
| | | лекари | | останати медицински работници | | на лекар вкупно | на лекар специјалист | на лекар вкупно | на лекар специјалист | на останати медицински работници |
| | | вкупно | од нив специјалист и | вкупно | од нив со нижа сс | | | | | |
| 1 | 2 | 3 | 4 | 5 | 6 | 7 | 8 | 9 | 10 | 11 |
| 2010 | 16 | 5 | 5 | 14 | 0 | 2.8 | 2.8 | 3.2 | 3.2 | 1.1 |
| 2012 | 16 | 5 | 5 | 14 | 0 | 2.8 | 2.8 | 3.2 | 3.2 | 1.1 |
| 2014 | 16 | 7 | 7 | 17 | 0 | 2.4 | 2.4 | 2.3 | 2.3 | 0.9 |

Обем на извршена работа и ефикасност во користењето на постелните капацитети

| | 2010 | 2012 | 2014 |
|---|------|------|------|
| број на болнички постели | 16 | 16 | 16 |
| број на постели на 1000 жители-Ск | 0.03 | 0.03 | 0.03 |
| број на зафатени постели во текот на годината | 11 | 8 | 8 |
| зафатеност на постелите во денови | 244 | 172 | 191 |
| стапка на зафатеност на постелите во % | 66.7 | 47.1 | 52.3 |
| стапка на празни постели во % | 33.3 | 52.9 | 47.7 |
| број на пациенти по кревет | 49 | 35 | 37 |
| интервал на обрт | 2.50 | 5.55 | 4.78 |
| број на испишани болни | 778 | 559 | 585 |
| број на денови на болничко лекување | 3898 | 2756 | 3060 |
| просечно траење на лекувањето | 5.0 | 4.9 | 5.2 |
| стапка на хоспитализација /1000 жители-Ск | 1.3 | 0.9 | 0.9 |
| зафатени постели /1000 жители-Ск | 0.02 | 0.01 | 0.01 |



БОЛНИЧКИ ЗДРАВСТВЕНИ УСТАНОВИ - болничка дејност на секундарно ниво
ПЗУ КЛИНИЧКА БОЛНИЦА АЦИБАДЕМ СИСТИНА, Скопје

Медицински работници и болнички постели

| Година | БОЛНИЧКИ ПОСТЕЛИ | медицински работници | | | | останати медицински работници | | постели | | |
|--------|------------------|----------------------|----------------------------|-------------------------------|----------------------|-------------------------------|-------------------------|--------------------|-------------------------|---|
| | | лекари | | останати медицински работници | | на лекар вкупно | на лекар специјалист | на лекар вкупно | на лекар специјалист | на останати медицински работници |
| | | вкупно | од нив специјалист и | вкупно | од нив со нижа сс | | | | | |
| 1 | 2 | 3 | 4 | 5 | 6 | 7 | 8 | 9 | 10 | 11 |
| 2010 | 69 | 57 | 40 | 136 | 0 | 2.4 | 3.4 | 1.2 | 1.7 | 0.5 |
| 2012 | 111 | 83 | 74 | 303 | 0 | 3.7 | 4.1 | 1.3 | 1.5 | 0.4 |
| 2014 | 115 | 83 | 76 | 304 | 0 | 3.7 | 4.0 | 1.4 | 1.5 | 0.4 |

Обем на извршена работа и ефикасност во користењето на постелните капацитети

| | 2010 | 2012 | 2014 |
|---|------|-------|-------|
| број на болнички постели | 69 | 111 | 115 |
| број на постели на 1000 жители-Ск | 0.11 | 0.18 | 0.19 |
| број на зафатени постели во текот на годината | 25 | 73 | 87 |
| зафатеност на постелите во денови | 133 | 241 | 277 |
| стапка на зафатеност на постелите во % | 36.4 | 65.9 | 75.8 |
| стапка на празни постели во % | 63.6 | 34.1 | 24.2 |
| број на пациенти по кревет | 31 | 66 | 66 |
| интервал на обрт | 7.38 | 1.88 | 1.33 |
| број на испишани болни | 2171 | 7376 | 7646 |
| број на денови на болничко лекување | 9160 | 26776 | 31905 |
| просечно траење на лекувањето | 4.2 | 3.6 | 4.2 |
| стапка на хоспитализација /1000 жители-Ск | 3.6 | 12.1 | 12.4 |
| зафатени постели /1000 жители-Ск | 0.04 | 0.12 | 0.14 |



БОЛНИЧКИ ЗДРАВСТВЕНИ УСТАНОВИ - болничка дејност на секундарно ниво
ПЗУ МОЈА БОЛНИЦА Специјална болница по гинекологија, акушерство и ортопедија
 Гинекологија

Медицински работници и болнички постели - вкупно

| Година | БОЛНИЧКИ ПОСТЕЛИ | медицински работници | | | | останати медицински работници | | постели | | |
|--------|------------------|----------------------|---------------------|-------------------------------|-------------------|-------------------------------|----------------------|-----------------|----------------------|----------------------------------|
| | | лекари | | останати медицински работници | | на лекар вкупно | на лекар специјалист | на лекар вкупно | на лекар специјалист | на останати медицински работници |
| | | вкупно | од нив специјалисти | вкупно | од нив со нижа сс | | | | | |
| 1 | 2 | 3 | 4 | 5 | 6 | 7 | 8 | 9 | 10 | 11 |
| 2011 | 27 | 5 | 5 | 8 | 0 | 1.6 | 1.6 | 5.4 | 5.4 | 3.4 |
| 2012 | 7 | 4 | 4 | 2 | 0 | 0.5 | 0.5 | 1.8 | 1.8 | 3.5 |
| 2014 | 7 | 4 | 4 | 3 | 0 | 0.8 | 0.8 | 1.8 | 1.8 | 2.3 |

Обем на извршена работа и ефикасност во користењето на постелните капацитети

| | 2011 | 2012 | 2014 |
|---|-------|--------|--------|
| број на болнички постели | 27 | 7 | 7 |
| број на постели на 1000 жители-Ск | 0.04 | 0.01 | 0.01 |
| број на зафатени постели во текот на годината | 1 | 0.3 | 0.2 |
| зафатеност на постелите во денови | 13 | 14 | 11 |
| стапка на зафатеност на постелите во % | 3.5 | 3.8 | 2.9 |
| стапка на празни постели во % | 96.5 | 96.2 | 97.1 |
| број на пациенти по кревет | 4 | 5 | 4 |
| интервал на обрт | 93.23 | 77.03 | 99.52 |
| број на испишани болни | 102 | 32 | 25 |
| број на денови на болничко лекување | 346 | 97 | 74 |
| просечно траење на лекувањето | 3.4 | 3.0 | 3.0 |
| стапка на хоспитализација /1000 жители-Ск | 0.2 | 0.1 | 0.0 |
| зафатени постели /1000 жители-Ск | 0.002 | 0.0004 | 0.0003 |



БОЛНИЧКИ ЗДРАВСТВЕНИ УСТАНОВИ - болничка дејност на секундарно ниво
ПЗУ МОЈА БОЛНИЦА Специјална болница по гинекологија, акушерство и ортопедија
Акушерство

Медицински работници и болнички постели - вкупно

| Година | БОЛНИЧКИ ПОСТЕЛИ | медицински работници | | | | останати медицински работници | | постели | | |
|--------|------------------|----------------------|---------------------|-------------------------------|-------------------|-------------------------------|----------------------|-----------------|----------------------|----------------------------------|
| | | лекари | | останати медицински работници | | на лекар вкупно | на лекар специјалист | на лекар вкупно | на лекар специјалист | на останати медицински работници |
| | | вкупно | од нив специјалисти | вкупно | од нив со нижа сс | | | | | |
| 1 | 2 | 3 | 4 | 5 | 6 | 7 | 8 | 9 | 10 | 11 |
| 2011 | 41 | 7 | 7 | 8 | 0 | 1.1 | 1.1 | 5.9 | 5.9 | 5.1 |
| 2012 | 32 | 4 | 4 | 6 | 0 | 1.5 | 1.5 | 8.0 | 8.0 | 5.3 |
| 2014 | 27 | 8 | 7 | 4 | 0 | 0.5 | 0.6 | 3.4 | 3.9 | 6.8 |

Обем на извршена работа и ефикасност во користењето на постелните капацитети

| | 2011 | 2012 | 2014 |
|---|-------|-------|-------|
| број на болнички постели | 41 | 32 | 27 |
| број на постели на 1000 жители-Ск | 0.07 | 0.05 | 0.04 |
| број на зафатени постели во текот на годината | 2 | 1 | 1 |
| зафатеност на постелите во денови | 17 | 14 | 15 |
| стапка на зафатеност на постелите во % | 4.7 | 3.9 | 4.2 |
| стапка на празни постели во % | 95.3 | 96.1 | 95.8 |
| број на пациенти по кревет | 4 | 3 | 3 |
| интервал на обрт | 93.4 | 107.2 | 104.0 |
| број на испишани болни | 153 | 105 | 91 |
| број на денови на болничко лекување | 711 | 458 | 418 |
| просечно траење на лекувањето | 4.6 | 4.4 | 4.6 |
| стапка на хоспитализација /1000 жители-Ск | 0.3 | 0.2 | 0.1 |
| зафатени постели /1000 жители-Ск | 0.003 | 0.002 | 0.002 |



БОЛНИЧКИ ЗДРАВСТВЕНИ УСТАНОВИ - болничка дејност на секундарно ниво
ПЗУ СПЕЦИЈАЛНА БОЛНИЦА ЗА ОЧНИ БОЛЕСТИ „Европска очна клиника“

Медицински работници и болнички постели - вкупно

| Година | БОЛНИЧКИ ПОСТЕЛИ | медицински работници | | | | останати медицински работници | | постели | | |
|--------|------------------|----------------------|---------------------|-------------------------------|-------------------|-------------------------------|----------------------|-----------------|----------------------|----------------------------------|
| | | лекари | | останати медицински работници | | на лекар вкупно | на лекар специјалист | на лекар вкупно | на лекар специјалист | на останати медицински работници |
| | | вкупно | од нив специјалисти | вкупно | од нив со низа сс | | | | | |
| 1 | 2 | 3 | 4 | 5 | 6 | 7 | 8 | 9 | 10 | 11 |
| 2013 | 20 | 3 | 3 | 18 | 0 | 6.0 | 6.0 | 6.7 | 6.7 | 1.1 |
| 2014 | 20 | 4 | 4 | 14 | 0 | 3.5 | 3.5 | 5.0 | 5.0 | 1.4 |

Обем на извршена работа и ефикасност во користењето на постелните капацитети

| | 2013 | 2014 |
|---|------|------|
| број на болнички постели | 20 | 20 |
| број на постели на 1000 жители-Ск | 0.03 | 0.03 |
| број на зафатени постели во текот на годината | 7 | 10 |
| зафатеност на постелите во денови | 68 | 89 |
| стапка на зафатеност на постелите во % | 37.1 | 48.7 |
| стапка на празни постели во % | 62.9 | 51.3 |
| број на пациенти по кревет | 68 | 81 |
| интервал на обрт | 1.69 | 1.15 |
| број на испишани болни | 1352 | 1622 |
| број на денови на болничко лекување | 1352 | 1773 |
| просечно траење на лекувањето | 1.0 | 1.1 |
| стапка на хоспитализација /1000 жители-Ск | 2.2 | 2.7 |
| зафатени постели /1000 жители-Ск | 0.01 | 0.02 |